



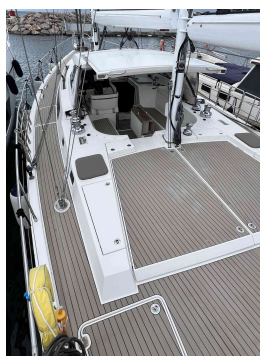
AMEL 64

REF: ODOO ID - 1.996

PRECIO: 1.100.000,00 € I.V.A. NO INCLUIDO

CARACTERÍSTICAS:

Año:	2016
Puerto base:	PENINSULA - ESPAÑA
Eslora (m.):	19.22
Manga (m.):	5,60
Calado (m.):	2,71
Cabinas (m.):	3
Material:	FIBERGLASS
Tipo de motor:	VOLVO PENTA D4-180 1-F
Potencia motor (cv):	134,23 KW
Carburante (l.):	DIESEL 1300 LT.
Agua dulce (l.):	900 LT.
Horas:	1053 - 06.2024



azulyachts

International
Yacht Broker

Jardines de San Telmo, 16
07012 Palma de Mallorca
T: (+34) 971 280 270
M: (+34) 607 550 337
palma@azulyachts.com

Lunes a Viernes, de 9.00 a 18.00 h.
(Agosto, de 9.00 a 15.0
Sábados cerrado.

azulyachts.com

OTROS:

Amel 64 Sail Yacht - Lujo y rendimiento sin concesiones, con 3 camarotes dobles + 3 cabinas de baño.

El Amel 64 Sail Yacht es una combinación perfecta de elegancia, confort y rendimiento de navegación.

Este yate de lujo está diseñado para cruceros a vela de largo alcance, ofreciendo una experiencia de navegación incomparable.

Ganador del Arco 2018 en su categoría.

Amarre incluido para un año!

VELAS NUEVAS 2024

Motor: Volvo D4-180 1-F

Circuito de gasóleo: filtro, tornillo de purga, bomba de inyección, realimentación al depósito

Circuito de aceite: llenado, manómetro, filtro, manguera de vaciado, bomba de vaciado manual

2 ventiladores de 24 V: 1 extractor, 1 soplador. Prefiltro decantador de gasóleo: Válvula de distribución de 4 posiciones, cartuchos filtrantes, sedimentador, tubos de alimentación del motor y del generador, cuba antideflagrante.

Circuito de refrigeración:

Agua de mar: válvula de aspiración, filtro, tapa transparente, colector de distribución, sensor de obstrucción y alarma, bomba, intercambiadores de calor, sistema antisifón, conexión al escape, tubo de escape, salida en el casco con válvula de retención.

Ánodos.

Agua dulce: depósito, intercambiador de temperatura, bomba, sensores, derivaciones al calentador de agua.

Sistema automático de extinción de incendios, accionable a distancia desde la bañera.

Electricidad: alternador de 12 V, alternador de 24 V, relés, motor de arranque, tarjeta de control, inyectores de alta presión.

Aire: filtro de aire, intercooler, turbocompresor Llenado de aceite de la caja de cambios hidráulica ZF63 2.5, manómetro, orificio de vaciado, refrigerador, filtro, circuito de freno automático del eje de la hélice.

Reserva de lubricante de la transmisión AMEL, acoplamiento Generador ONAN MDKBV 19 kW Circuito de gasóleo: bomba de refrigerante primario, interruptor de cebado, filtro, bomba de inyección, tornillo de purga.

Circuito de aceite: llenado, manómetro, filtro, manguera de vaciado, sensor de presión.

Circuito de refrigeración: Agua de mar: manguera de alimentación, bomba, intercambiador de temperatura, ánodo, sensores, sistema antisifón, conexión al escape, separador de agua/gas, salidas en el casco.

Agua dulce: intercambiadores de temperatura de depósito, sensor, bomba. Electricidad: Circuito de 12 V: motor de arranque, bomba diesel, alternador, disyuntor.

Zona de lavandería con lavadora/secadora combinada y espacio de almacenamiento.

En el techo, acceso a los motores de los molinetes de escota de génova y estay de estribor.

CAMAROTE DE POPA A BABOR: Acceso por el pasillo mediante puerta de cierre estanca + barra de cierre estanca.

Soporte de puerta para posición abierta.

Portillos de casco, persianas.

Escotilla de cubierta y portillo de apertura.

Sistema de cierre, persianas y mosquiteras.

Iluminación. Luces LED en techo y 2 luces LED de lectura en cabecera, 2 apliques (1 halógeno, 1 LED).

Luces Indirectas y marcadores nocturnos.

Cama doble central con somier de láminas y colchón.

2 armarios Elevador de cama sobre puntales de gas.

Acceso superior.

Almacenamiento en armarios cerrados y abiertos, armario para colgar.

Tomas eléctricas 220V.

Aire acondicionado 220V, toma y salidas de aire, panel de control, mando a distancia, drenaje de condensado.

Extintor de polvo.

Varilla de anclaje de la placa de cadena de la jarcia de mesana con contratueras.

BAÑO DE POPA A BABOR: Prisma de claraboya.

Luces de techo LED.

Mueble con lavabo encastrado, grifo monomando, encimera de Corian.

Armarios, espejo, toallero, ganchos, portarrollos, 2 portavasos, escobillero.

Ducha con tarima de teca desmontable, grifo mezclador termostático, ducha de lluvia y barra de ducha lateral, almacenamiento e iluminación LED.

Puerta de ducha abatible de cristal de seguridad.

OTROS: Acceso a los motores de los molinetes de escota de génova y estay de babor.

Parabrisas rígido con 3 parabrisas delanteros de cristal de seguridad tintado gris, con apertura en la parte central.

2 limpiaparabrisas eléctricos de velocidad múltiple, con aclarado de agua dulce.

2 escotillas de apertura en el hard top.

Toldo rígido que se desliza eléctricamente para extender el techo rígido.

Iluminación LED bajo el hard top.

Timón bajo el toldo con rueda de acero inoxidable, cubierta de cuero y mando de dirección hidráulico.

Asiento del timonel de composite con asiento y respaldo recubiertos de tela (de serie: Silvertex).

Panel de control del motor, control del inversor, controles de las hélices de proa y popa, de los molinetes eléctricos, rizado/encrespado del génova, vela mayor, segundo foque y vela mesana, control de la botavara del mam, control del cabrestante (y 2º cabrestante en opción). Panel de control hidráulico del piloto automático.

azulyachts

International
Yacht Broker

Jardines de San Telmo, 16
07012 Palma de Mallorca
T: (+34) 971 280 270
M: (+34) 607 550 337
palma@azulyachts.com

Lunes a Viernes, de 9.00 a 18.00 h.
(Agosto, de 9.00 a 15.0
Sábados cerrado.

azulyachts.com

Circuito de 220 V: generador, disyuntor de salida, interruptor automático muelle/generador. Unidad de arranque automático: Ventilación impermeable de la caja de la batería, bloqueo, corte positivo y negativo de la batería con mando a distancia. Cargadores (x2) 220 V/ 24 V 100 A: ventilador, disyuntor. Electricidad 24 V: panel de disyuntores, placa de bornes general. 6 baterías de gel de servicio de 12V/600Amp.p.h + 2 baterías de gel de 12V/200Amp.p.h dedicadas al propulsor, capacidad total de 800Amp.p.h en 24 V 2 baterías de 12V /90Amp.p.h para los arrancadores del motor y del generador Agua potable y de lavado: bomba, depósito de presión, manómetro, conexiones, 1 calentador de agua (calentador de agua de 2" en la parte delantera del barco). Efluentes: sumidero, interruptor de flotador para bomba eléctrica y disyuntor, bomba manual, alarma. Lavado de la cadena del ancla: bomba de agua dulce en la cubierta delantera. Aire acondicionado: 1 compresor, caja de relés de la bomba de circulación de agua de mar, circuito de calentamiento de agua. Válvula de salida de agua de mar de refrigeración en el casco. Válvula de bloqueo de flujo para el desagüe de la ducha de babor de popa. Acceso mediante puerta corredera vertical ocultable de plexiglás tintado. Cerradura con llave. Panel horizontal de plexiglás tintado por encima de la escalera, también corredizo y ocultable. Pasarela con 2 pasamanos recubiertos de cuero. 1 cubierta ignífuga. 1 extintor de polvo. Carpintería y ebanistería m nogal americano / tablas del suelo en teca. Acceso a los depósitos de gasoil (x2). para cada depósito- 2 trampillas de inspección bajo cubierta, orificio de llenado, respiradero, manómetro eléctrico, válvula de distribución y mando a distancia, circuito de realimentación + 1 depósito diario Acceso al depósito de agua dulce: 2 escotillas de inspección, bomba eléctrica de reserva, manómetro eléctrico. Válvulas de aislamiento para aguas de desagüe de ducha delantera, hélice de proa y cofre de cadena. 4 portillos de casco con persianas. 6 portillos de techo con persianas. 4 paneles de cubierta, su cierre y bloqueo en posición abierta. Persianas y mosquiteras. Portilla de apertura y persiana encima de la cocina, bloqueo y bloqueo en posición abierta. Retroiluminación. COMEDOR: VERSIÓN ESPECÍFICA: Asiento colocado en U, con almacenaje bajo los asientos. Tomas de aire acondicionado / calefacción 220V detrás del asiento de babor, panel de control, mando a distancia. Almacenamiento bajo cubierta: depósitos, tubos de desagüe al sumidero. Tablero deslizante y giratorio para comidas, con cierre. Lugar de apoyo para jarrón Pantalla de TV en tabique. Luces de techo y focos, disyuntor, regulador de intensidad. Escotilla de inspección del depósito de agua dulce + indicador eléctrico. Enchufes 220V. SALÓN / SALA DE ESTAR: VERSIÓN ESPECÍFICA: Dos sofás colocados en L, con almacenaje bajo los asientos.

Consola para dispositivos electrónicos. Compás magnético con iluminación. HYDRA 5000 GFD monocromo. Altavoces para radio-estéreo-reproductor MP3. Mesa de bañera plegable en Corian y teca con pasamanos de acero inoxidable, nevera en la parte central. Armarios y espacios de almacenamiento en la bañera. Cuerdas guardadas en los armarios: Preventores del aparejo de la botavara, correa de patada y preventores de proa y popa para el tangón (opcionales), cabo de maniobra para la driza de la mayor. Bomba de achique manual bajo el asiento del timón. 1 palanca de bomba de achique manual bajo el asiento del timón. 2 winches eléctricos Lewmar 68ST para las escotas de génova. 2 winches eléctricos Lewmar 58ST para las escotas del segundo foque. 1 winche eléctrico Lewmar 48ST para la escota de mesana. 1 winche eléctrico Lewmar 50ST para la escota de mayor y manejo de los enrolladores de escota de génova y foque. Extintor de polvo. Activación a distancia del extintor FM200 para el compartimento del motor. COFRE DELANTERO/COFRE PARA VELAS: Acceso por escotilla de cubierta, sistema de cierre en posición abierta, sistema de cierre interior y exterior. Armario de velas separado por un mamparo doble estanco y aislado. Drenaje al sumidero. Escalera de acero inoxidable. Iluminación LED y toma eléctrica 220V. Pasamanos y ganchos para cabos de amarre, cabos y varios Acabado interior en gelcoat transparente. Armario para cadena con puerta estanca y desagüe al sumidero. Acceso a hélice de proa eléctrica MAX POWER 20 CV retráctil, 2 baterías dedicadas, parada de emergencia, gato, relé. Tapa desmontable + fusible. Cajas eléctricas para el cabrestante y para los enrolladores de génova y segundo foque, disyuntor del cabrestante (2º cabrestante en opción). Interruptores de potencia para el cabrestante. Juego de baterías para hélice de proa, cabrestante, enrolladores de génova y segundo foque. EN PROA: Accesorio de proa de acero inoxidable para 2 anclas, con salida de agua dulce en la cubierta Púlpito de proa de acero inoxidable con asiento de teca de 1 pie, sistema de bloqueo. Luz de marcha LED. Cabrestante eléctrico de 2000w Mando de bañera y mando a distancia. Sistema de suelta. 2 cornamusas de amarre plegables de acero inoxidable, 1 bolardo de amarre y remolque Enrollador de génova eléctrico Reckmann con respaldo manual. Enrollador de foque eléctrico Reckmann con respaldo manual. MASTIL: Enrollador eléctrico AMEL 24V para la red, con respaldo manual. 2 molinetes de driza manuales LEWMAR 1 carril tensor de driza de mayor, 1 carril tensor de driza de génova, 1 carril tensor de driza de foque secundario 4 jammers de driza Luz de fondeo LED, luz tricolor LED y luz de navegación LED BAÑERA: A estribor Escotilla de acceso a los depósitos de gasóleo.

azulyachts

International
Yacht Broker

Jardines de San Telmo, 16
07012 Palma de Mallorca
T: (+34) 971 280 270
M: (+34) 607 550 337
palma@azulyachts.com

Lunes a Viernes, de 9.00 a 18.00 h.
(Agosto, de 9.00 a 15.0
Sábados cerrado.

azulyachts.com

Cómoda con cajonera al lado del sofá.
Almacenamiento bajo cubiertas. Iluminación por lámparas de techo con regulador de intensidad y apliques de pared.
Tomas de 220V.
Radio y reproductor de CD en babor.
Portillos de techo y casco con persianas.
Panel de cubierta, bloqueo y bloqueo en posición abierta.
Estanterías y librerías a babor, en la esquina de los sofás.
A babor: cadena del aparejo del palo mayor caña del ancla con tuercas de seguridad.
Válvulas de aislamiento para aguas de desagüe de ducha de proa, hélice de proa y cofre de cadena.
MESA DE CARTAS: Cuadro eléctrico de 24 V con disyuntores, controlador de batería de servicio de 24 V.
Alarma de sumidero y filtro de agua de mar, comprobador de fugas eléctricas de 24 V, indicador de fallo de carga del alternador de 24 V. 24/12V/ transformadores, tomas de 24V y 12V, disyuntores de equipos electrónicos, bloques de terminales de conexión, estante extraíble, luz LED de mesa de cartas.
GPS.
Radar.
VHF.
Unidad de navegación HYDRA 5000 con pantalla gráfica digital GFD.
Asiento y respaldo cubiertos con tela Silvertex.
Abertura de la mesa de cartas con puntal de gas, cubierta de cuero. 3 manivelas 2 cuadernos de bitácora BLOC MARINE (Atlántico y Mediterráneo).
Armario En el armario mástil principal aparejo cadena placa tirante con tuercas de bloqueo.
COCINA: Muebles de cocina en lacado blanco.
Barra en madera de roble.
Campana extractora 220V Lavavajillas con válvula, alimentación 220V, desagüe.
Horno microondas/grill.
Encimera de Corian Fregadero con tapa extraíble, ambos en Corian.
Agua dulce en el fregadero, grifo con ducha de mano con manguera, tubo en U. 4 tomas de 220 V.
Mando de electroválvula para las bombonas de gas. Congelador, termostato, disyuntor, termómetro.
Placa de gas, 4 quemadores, corte de gas de seguridad, iluminación piezoeléctrica, cardán con cerradura, accesorios. Horno eléctrico / parrilla, dispositivos de seguridad, accesorios, ventilación Aspirador de mano a batería recargable, basura.
Acceso al motor del cabrestante de la escota de mayor. Refrigerador, termostato, circuit termómetro, disyuntor, termómetro.
Almacenamiento bajo tarima: depósitos, tubos de desagüe al sumidero.
Luces de techo LEO.
Armarios superiores.
Retroiluminación y marcadores nocturnos.
CAMINO DE PASAJE: Cuadro eléctrico 220V con disyuntores, pantalla digital multifunción.
Panel de control del generador.
Comprobador de fases e inversión de fases.
Acceso a los disyuntores del cabrestante.
Interruptores de batería 12V y 24V.

Sistema de cierre A babor.
Escotilla de acceso a los depósitos de agua dulce.
Sistema de cierre A babor, nivel de la bañera 1 cofre compartimentado y ventilado para guardar material diverso y depósito de combustible para el motor fueraborda Desagüe hacia el sumidero.
Orificio de ventilación hacia el exterior.
Tapa del pañol sobre gatos de gas con cerradura y sistema de bloqueo en posición abierta 4 pernos en U de acero inoxidable en la amurada. 2 travesaños de chapa en el techo, con 4 travesaños Antal, controlados desde la bañera.
Barandillas laterales rígidas de acero inoxidable con cabos intermedios dobles de acero inoxidable.
Aberturas laterales a babor y estribor.
2 pasacables de rodillo abiertos en la línea de cubierta.
4 cornamusas de amarre de acero inoxidable, plegables.
Jarcia firme de acero inoxidable de un solo cabo (varilla para estay y estay de proa interior). Juego de drizas Vectran y Dyneema. Juego de poleas Antal.
PALO MESANA: Driza de mesana, enrollador eléctrico de mesana, AMEL 24V 1 tensor de driza de mesana.
2 bloqueadores de driza de mesana.
1 bloqueador de escotas Andersen Proyector de cubierta LED Antena de radar.
Botavara de mesana: gato hidráulico, carro de escota, aparejo de escota, amantillo automático EN LA CUBIERTA DE POPA:
A babor: gran armario para equipo.
Tapa del cofre sobre gatos de gas con cerradura.
Contenido: unidad hidráulica para el piloto automático (+ unidad hidráulica para el segundo piloto automático opcional), caña de timón de emergencia, 13 defensas (10 de 30x109cm y 3 de 55x71cm), 6 cabos de amarre (4 de 15m y 2 de 25m), un inflador de embarcación auxiliar de 220V con su toma de 220V dedicada, disyuntor de la toma de corriente de 220V, cable de corriente de 220V.
Unidad hidráulica de 4 funciones, respaldo manual de emergencia Centro y estribor:
gran pañol con compartimento estanco para dos botellas de gas, equipado con una válvula de seguridad y una electroválvula.
Todo el pañol está ventilado.
Tapas de los tambuchos (1 central y 1 a estribor) sobre gatos de gas con sistema de cierre.
Escotero de botavara de mesana y carro de escota, con sistema de ajuste del carro.
2 cornamusas de amarre de acero inoxidable, plegables.
Púlpito de acero inoxidable con apertura para acceso a la plataforma de baño y/o a la pasarela.
1 asiento de teca en cada esquina Soporte de acero inoxidable para el contenedor de la balsa salvavidas en el púlpito de estribor, boya de herradura con el nombre de la embarcación, soporte de acero inoxidable en el púlpito de babor.
Soporte de acero inoxidable para el mástil de la bandera, mástil de la bandera de teca, bandera nacional de la embarcación.
220V 64Amp toma de tierra, entrada de agua, salida de agua.
Escalones de acero inoxidable / teca.
El espejo de popa se abre completamente por un sistema hidráulico con mando a distancia.
El espejo de popa se baja completamente para convertirse en una

azulyachts

International
Yacht Broker

Jardines de San Telmo, 16
07012 Palma de Mallorca
T: (+34) 971 280 270
M: (+34) 607 550 337
palma@azulyachts.com

Lunes a Viernes, de 9.00 a 18.00 h.
(Agosto, de 9.00 a 15.00)
Sábados cerrado.

azulyachts.com

Válvula de aislamiento para aguas de desagüe de ducha de estribor y cocina.

CABINA DE PROA: Acceso por puerta de cierre estanco + barra de cierre estanco.

Soporte de puerta para posición abierta.

Armario para colgar a estribor con 2 puertas, luz en el interior del armario Varios compartimentos, armarios superiores.

Mueble tocador / escritorio con silla giratoria, espejo, tomas 220V, iluminación LEO.

Cama doble central de 160 cm con somier de láminas y colchón.

Elevación de cama sobre puntales de gas Lee-boards.

Compartimento debajo de la cama con 1 caja corredera.

Acceso superior. Depósito de agua caliente de 40 l. bajo la litera.

Iluminación: Plafones LEO y 2 luces de lectura LED en cabecero, 2 apliques halógenos en cabecero Retroiluminación.

Caja fuerte.

Almacenamiento bajo cubierta: accesorio pasacascos y sensor de sonda, velocímetro.

2 escotillas de cubierta practicables, con cierre y bloqueo en posición abierta.

Persianas oscurecedoras y mosquiteras.

2 portillos de casco con persianas.

Aire acondicionado 220V, entradas y salidas de aire, panel de control, mando a distancia, drenaje de condensados.

Escalera para salida de emergencia por escotilla de cubierta.

Extintor de polvo.

Interruptores de potencia para el enrollador del génova y del segundo foque en los armarios de estribor.

BAÑO DEL CAMAROTE DE PROA: Puerta de acceso que se abre hacia la cabina, con cierre, bloqueo en posición abierta.

Ducha con tarima de teca desmontable, grifo mezclador con control termostático, ducha de lluvia y ducha lateral, almacenamiento, iluminación LED.

Puerta de ducha abatible en cristal de seguridad.

Pasamanos en la ducha.

Agua caliente suministrada por calentador de agua dedicado.

Escotilla de cubierta practicable, sistema de bloqueo, persiana y mosquitera.

Iluminación: Luces de techo LED.

Mueble con lavabo encastrado, grifo monomando, encimera de Corian.

Armarios, espejo, toalleros, ganchos, portarrollos, 2 portacopas, escobillero.

Inodoro triturador eléctrico marino, depósito de aguas negras, válvula de vaciado, manómetro eléctrico.

CAMAROTE DE POPA ESTRIBOR: Acceso por el pasillo mediante puerta de cierre estanco + barra de cierre estanco.

Soporte de puerta para posición abierta.

Portillo de casco, ciego.

Escotilla de cubierta y ojos de buoy practicables.

Sistema de cierre, persianas black-out, mosquiteras.

Iluminación: Luces de techo LED y 2 luces de lectura LED, 2 apliques halógenos, iluminación indirecta y nocturna.

2 literas separadas con extensión para convertir en cama doble.

Almacenamiento en armarios cerrados y abiertos armario colgante, pestillos de empuje ocultos.

plataforma de baño.

Escalera de acero inoxidable y teca para acceder a la plataforma desde la cubierta, que se despliega automáticamente al abrirse la plataforma.

Escalera de baño desmontable de acero inoxidable y teca para instalar en la parte trasera de la plataforma.

La escalera también se puede utilizar a babor y estribor de la cubierta, a través de las aberturas de la barandilla.

Ducha de agua caliente y fría con mezclador.

El garaje es estanco cuando el espejo de popa y la escotilla de cubierta están cerrados.

Acceso a través del espejo de popa que baja completamente para convertirse en una plataforma de botadura para la embarcación auxiliar. Acceso también en la cubierta de popa a través de una tapa sobre gatos de gas con sistema de bloqueo.

Luz.

Acabado gelcoat transparente.

VELAS: Génova Hydranet de corte triradial.

Segunda staysail Hydranet de corte triradial.

Vela mayor Hydranet de corte triradial.

Vela mesana Hydranet de corte triradial.

EQUIPAMIENTO ADDITONAL

Distribución específica del salón (ver dibujo versión 1), madera de roble, cocina blanca excepto el bar.

2º congelador 24V en el salón.

Máquina de agua dulce, 220V, 240 LT. / hora.

Coste extra para velas en D4.

Palo de spinnaker con aparejo necesario.

Cortador de línea de hélice Spurs.

Hélice de paso variable.

Coste adicional por 100 m de cadena de acero inoxidable (12 mm).

Segundo molinete de ancla eléctrico.

Segundo juego de anclas de acero inoxidable (40 m de cadena, 60 m de cabo, ancla Delta de 32 kg).

Paquete de luces LED (luces blancas alrededor de la cubierta + en la plataforma de baño de popa +

bajo hard dodger con 3 interruptores dedicados, luces nocturnas en el interior del barco (color cálido) con interruptores dedicados para cada zona, focos submarinos azules bajo la popa del barco (4 horizontales si es posible), focos blancos (luz cálida) bajo las crucetas del palo mayor y del palo mesana.

Pasarela hidráulica retráctil y basculante.

azulyachts

International
Yacht Broker

Jardines de San Telmo, 16
07012 Palma de Mallorca
T: (+34) 971 280 270
M: (+34) 607 550 337
palma@azulyachts.com

Lunes a Viernes, de 9.00 a 18.00 h.
(Agosto, de 9.00 a 15.00)
Sábados cerrado.

azulyachts.com

Aire acondicionado 220V, entrada y salida de aire, panel de control, mando a distancia, desagüe de condensados.

Acceso a la hélice de popa eléctrica retráctil MAX POWER de 20 CV, parada de emergencia, gato, relé de fusibles.

Barra de anclaje de la placa de cadena del aparejo del mástil de mesana con contratueras.

Acceso al motor del cabrestante de escota de mesana.

Acceso a la hélice de popa eléctrica MAX POWER 20 CV retráctil, parada de emergencia, gato, relé.

BAÑO DE ESTRIBOR EN POPA: Prisma de claraboya.

Luces LED en el techo.

Mueble con lavabo encastrado, grifo monomando, encimera de Corian.

Armarios, espejo, toallero, ganchos, portapapeles, portavasos, escobillero.

Ducha con tarima de teca desmontable, grifo mezclador termostático, ducha de lluvia y ducha lateral, almacenamiento e iluminación LED.

Puerta de ducha abatible de cristal de seguridad.

Inodoro macerador eléctrico marino, depósito de aguas negras, válvula de vaciado, indicador eléctrico.

Guiacabos angulares en cubierta de popa.

AMEL 64 / PAGINA 1/3

Juego de ropa de cama para todas las literas del barco (para cada litera: una sábana bajera, una sábana bajera, una sábana encimera, una colcha acolchada con funda, 1 almohada + 1 funda de almohada para literas individuales, o 2 almohadas + 2 fundas de almohada para camas dobles).

Juego de cojines de bañera.

Juego de colchonetas para tomar el sol en la cubierta de popa.

Toldo de sol (con postes de acero inoxidable en la barandilla).

Cerramiento de invierno de bañera.

Toldo vertical de bañera, instalado.

Juego de fundas para embarcación auxiliar (10).

Juego de fundas de protección (mesa de bañera, camino de acompañante, asiento del timonel, volante, instrumentos de bañera).

Cine en casa Bose Lifestyle 535.

Radio-CD- DVD-MP3 FUSION con Dock y 2 altavoces Bose 161 en cabina delantera con Bluetooth.

Radio VHF auricular adicional con megáfono.

Pack electrónico: TZ 14 en mesa de cartas, repetidor en bañera, Overlay, Hub 101,

2º GFD, 2 pantallas analógicas (360º+ lupa de viento).

Transceptor AIS FASO para Navnet con antena VHF.

Segundo piloto automático, Furuno Navpilot 711 C, instalado y conectado.

2 cámaras en jarcia delantera y popa y vista Quad en bañera + 2 cámaras (bañera y sala de máquinas).

Mesa del salón: 2 esquinas redondeadas a estribor, con 2 asas.

Equipamiento y modificaciones incluidos en las especificaciones del AMEL 64:

Conexión entre Fusion y TZ 14.

Imagen del TZ14 en la pantalla del televisor.

Portabotellas EMSA para barra de cocina.

PAGINA 2/3

Tapicería del salón en Suede Natura con ribete en Suede Stone.

azulyachts

International
Yacht Broker

Jardines de San Telmo, 16
07012 Palma de Mallorca
T: (+34) 971 280 270
M: (+34) 607 550 337
palma@azulyachts.com

Lunes a Viernes, de 9.00 a 18.00 h.
(Agosto, de 9.00 a 15.0
Sábados cerrado.

azulyachts.com

Cabeceros de cama en Zagros blanco marfil 2017.

Cojines bañera, cojines cubierta popa, asiento mesa cartas, asiento timonel: Silvertex Sandstone.

Cuero para pasamanos+ tocador cabina delantera: T. Moro 03.

Vestidor del salón: menos grande con cajones en el lado largo.

Protección de cuero para los enrolladores de génova y estay.

2 lugares para vasos en el reposabrazos extraíble del sofá.

Preinstalación TV cabina delantera.

Garaje para embarcación auxiliar.

PAGINA 3/3

azulyachts

*International
Yacht Broker*

Jardines de San Telmo, 16
07012 Palma de Mallorca
T: (+34) 971 280 270
M: (+34) 607 550 337
palma@azulyachts.com

Lunes a Viernes, de 9.00 a 18.00 h.
(Agosto, de 9.00 a 15.0
Sábados cerrado.

azulyachts.com



azulyachts

*International
Yacht Broker*

Jardines de San Telmo, 16
07012 Palma de Mallorca
T: (+34) 971 280 270
M: (+34) 607 550 337
palma@azulyachts.com

Lunes a Viernes, de 9.00 a 18.00 h.
(Agosto, de 9.00 a 15.0
Sábados cerrado.

azulyachts.com

The Company offers the details of this vessel in good faith but cannot guarantee or warrant the accuracy of this information nor warrant the condition of the vessel. A buyer should instruct his agents, or his surveyors, to investigate such details as the buyer desires validated. This vessel is offered subject to prior sale, price change, or withdrawal without notice.



azulyachts

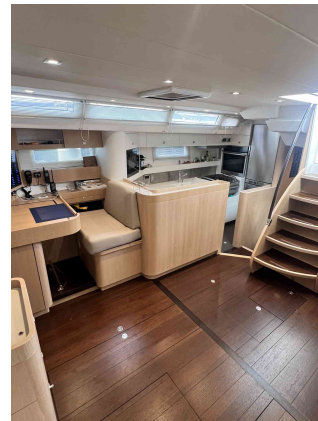
*International
Yacht Broker*

Jardines de San Telmo, 16
07012 Palma de Mallorca
T: (+34) 971 280 270
M: (+34) 607 550 337
palma@azulyachts.com

Lunes a Viernes, de 9.00 a 18.00 h.
(Agosto, de 9.00 a 15.0
Sábados cerrado.

azulyachts.com

The Company offers the details of this vessel in good faith but cannot guarantee or warrant the accuracy of this information nor warrant the condition of the vessel. A buyer should instruct his agents, or his surveyors, to investigate such details as the buyer desires validated. This vessel is offered subject to prior sale, price change, or withdrawal without notice.



azulyachts

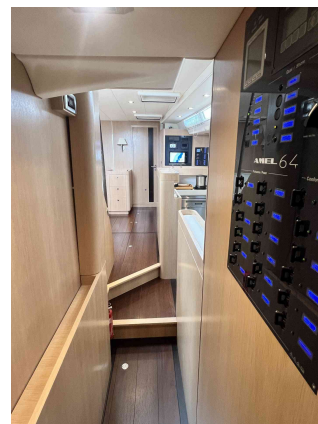
*International
Yacht Broker*

Jardines de San Telmo, 16
07012 Palma de Mallorca
T: (+34) 971 280 270
M: (+34) 607 550 337
palma@azulyachts.com

Lunes a Viernes, de 9.00 a 18.00 h.
(Agosto, de 9.00 a 15.0
Sábados cerrado.

azulyachts.com

The Company offers the details of this vessel in good faith but cannot guarantee or warrant the accuracy of this information nor warrant the condition of the vessel. A buyer should instruct his agents, or his surveyors, to investigate such details as the buyer desires validated. This vessel is offered subject to prior sale, price change, or withdrawal without notice.



azulyachts

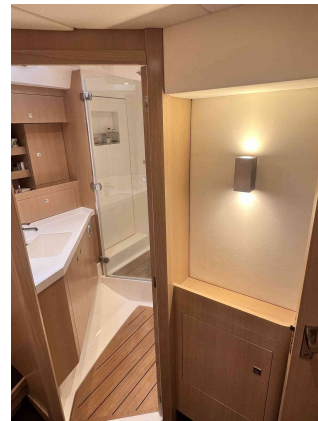
*International
Yacht Broker*

Jardines de San Telmo, 16
07012 Palma de Mallorca
T: (+34) 971 280 270
M: (+34) 607 550 337
palma@azulyachts.com

Lunes a Viernes, de 9.00 a 18.00 h.
(Agosto, de 9.00 a 15.0
Sábados cerrado.

azulyachts.com

The Company offers the details of this vessel in good faith but cannot guarantee or warrant the accuracy of this information nor warrant the condition of the vessel. A buyer should instruct his agents, or his surveyors, to investigate such details as the buyer desires validated. This vessel is offered subject to prior sale, price change, or withdrawal without notice.



azulyachts

*International
Yacht Broker*

Jardines de San Telmo, 16
07012 Palma de Mallorca
T: (+34) 971 280 270
M: (+34) 607 550 337
palma@azulyachts.com

Lunes a Viernes, de 9.00 a 18.00 h.
(Agosto, de 9.00 a 15.0
Sábados cerrado.

azulyachts.com

The Company offers the details of this vessel in good faith but cannot guarantee or warrant the accuracy of this information nor warrant the condition of the vessel. A buyer should instruct his agents, or his surveyors, to investigate such details as the buyer desires validated. This vessel is offered subject to prior sale, price change, or withdrawal without notice.



azulyachts

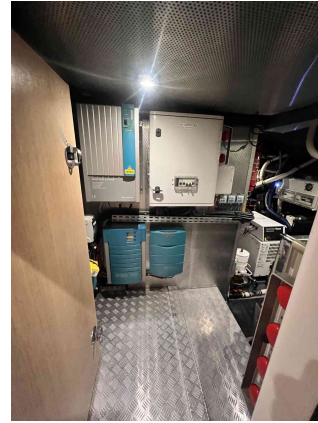
*International
Yacht Broker*

Jardines de San Telmo, 16
07012 Palma de Mallorca
T: (+34) 971 280 270
M: (+34) 607 550 337
palma@azulyachts.com

Lunes a Viernes, de 9.00 a 18.00 h.
(Agosto, de 9.00 a 15.0
Sábados cerrado.

azulyachts.com

The Company offers the details of this vessel in good faith but cannot guarantee or warrant the accuracy of this information nor warrant the condition of the vessel. A buyer should instruct his agents, or his surveyors, to investigate such details as the buyer desires validated. This vessel is offered subject to prior sale, price change, or withdrawal without notice.



azulyachts

**International
Yacht Broker**

Jardines de San Telmo, 16
07012 Palma de Mallorca
T: (+34) 971 280 270
M: (+34) 607 550 337
palma@azulyachts.com

Lunes a Viernes, de 9.00 a 18.00 h.
(Agosto, de 9.00 a 15.0
Sábados cerrado.

azulyachts.com

The Company offers the details of this vessel in good faith but cannot guarantee or warrant the accuracy of this information nor warrant the condition of the vessel. A buyer should instruct his agents, or his surveyors, to investigate such details as the buyer desires validated. This vessel is offered subject to prior sale, price change, or withdrawal without notice.