



MENORQUIN MYABCA 42 TR

REF: ODOO ID - 2.095

PRECIO: 118.900,00 € I.V.A. PAGADO

CARACTERÍSTICAS:

Año:	1998
Puerto base:	FRANCIA
Eslora (m.):	11.95
Manga (m.):	4,30
Calado (m.):	1,15
Cabinas (m.):	2
Material:	FIBERGLASS
Tipo de motor:	VOLVO KAMD44P-EDC
Potencia motor (cv):	2 X 260 HP
Carburante (l.):	2 X 600 LT. DIESEL
Agua dulce (l.):	600 LT.
Horas:	985 - 07-2025



azulyachts

International
Yacht Broker

Jardines de San Telmo, 16
07012 Palma de Mallorca
T: (+34) 971 280 270
M: (+34) 607 550 337
palma@azulyachts.com

Lunes a Viernes, de 9.00 a 18.00 h.
(Agosto, de 9.00 a 15.0
Sábados cerrado.

azulyachts.com

OTROS:

Menorquín Myabca 42 TR (1998) – Elegancia mediterránea clásica
Suba a bordo del Menorquín Myabca 42 TR, un crucero atemporal que combina a la perfección el encanto tradicional mediterráneo con la practicidad y la navegabilidad. Construido en 1998, este modelo es una auténtica representación de la artesanía española, inspirado en los clásicos barcos de pesca baleares «llaüt», y ofrece una combinación perfecta de elegancia, comodidad y rendimiento. Interior y comodidad: El interior cuenta con cálidos acabados en madera, una generosa altura libre y un estilo náutico clásico. Con dos acogedoras cabinas, una cocina totalmente equipada y un cómodo salón, la distribución es ideal para cruceros prolongados o para vivir a bordo. Las amplias cubiertas laterales y la gran bañera en popa proporcionan seguridad y facilidad de movimiento.

Rendimiento:

El casco semidesplazante ofrece una excelente estabilidad y una navegación suave a velocidades moderadas (~8-12 nudos), lo que lo hace perfecto para una navegación relajada por la costa y entre islas.

Generador de 8 kW

2 camarotes dobles más salón convertible en cama doble

Paneles de madera maciza en todo el interior

Grúa electrohidráulica para guardar el bote auxiliar en el techo.

Motores: 2 Volvo Kamd44p-edc,

985 h, mantenimiento anual por concesionario Volvo - Todas las facturas disponibles

Codos de escape e intercambiadores sustituidos en 2023 (a 960 h)

Consumo en crucero (9 nudos, 2100 rpm): 17 l/h, 2 l/min.

Cuarto de baño: 1 (muy espacioso)

Cabina de ducha independiente: 1 (muy espaciosa)

WC: 1 (eléctrico)

Sonda

TV con antena amplificada

Plotter (Simrad GO9 XSE-2017)

Piloto automático

Radar (SIMRAD - Broadband 3G - 2017)

Radio (altavoces int/ext)

Brújula

GPS

VHF

EPIRB

Sonda

Molineta eléctrica para el ancla (60 m de cadena)

Grúa electrohidráulica para guardar el bote en el techo

2 paneles solares desmontables (150 wc) + controlador MPPT Victron

Inversor de 400 W (Victron - 2021)

Hélice de proa con dos hélices gemelas

Horno microondas

2 placas vitrocerámicas

Agua caliente

Nevera

Congelador adicional

Amplio espacio de almacenamiento

Calefacción por bomba de calor móvil

Baterías: 400 Ah

Cargador de baterías (SBC 220/12/25)

azulyachts

International
Yacht Broker

Jardines de San Telmo, 16
07012 Palma de Mallorca
T: (+34) 971 280 270
M: (+34) 607 550 337
palma@azulyachts.com

Lunes a Viernes, de 9.00 a 18.00 h.
(Agosto, de 9.00 a 15.0
Sábados cerrado.

azulyachts.com

Generador de 8 kW (Kohler) (200 h)

Cabina Teck

Pasarelas Teck

Cabina con ducha

Pasarela

Zodiac + Yamaha 4CV

Escalera de baño

Fundas completas para timonera/comedor/cabina (2025)

Equipamiento adicional

2 paneles solares desmontables (150 Wc) + regulador MPPT Victron

Inversor de 400 W (Victron) - 2021

Calefacción mediante bomba de calor móvil

azulyachts

*International
Yacht Broker*

Jardines de San Telmo, 16
07012 Palma de Mallorca
T: (+34) 971 280 270
M: (+34) 607 550 337
palma@azulyachts.com

Lunes a Viernes, de 9.00 a 18.00 h.
(Agosto, de 9.00 a 15.0
Sábados cerrado.

azulyachts.com



azulyachts

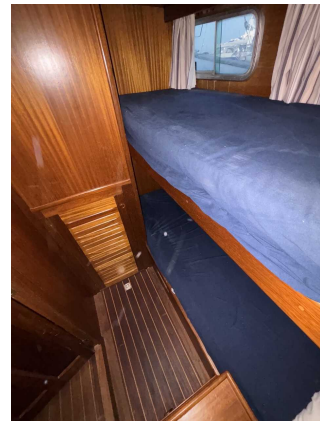
*International
Yacht Broker*

Jardines de San Telmo, 16
07012 Palma de Mallorca
T: (+34) 971 280 270
M: (+34) 607 550 337
palma@azulyachts.com

Lunes a Viernes, de 9.00 a 18.00 h.
(Agosto, de 9.00 a 15.0
Sábados cerrado.

azulyachts.com

The Company offers the details of this vessel in good faith but cannot guarantee or warrant the accuracy of this information nor warrant the condition of the vessel. A buyer should instruct his agents, or his surveyors, to investigate such details as the buyer desires validated. This vessel is offered subject to prior sale, price change, or withdrawal without notice.



azulyachts

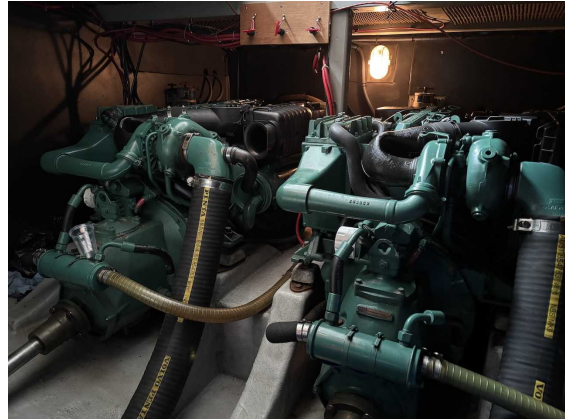
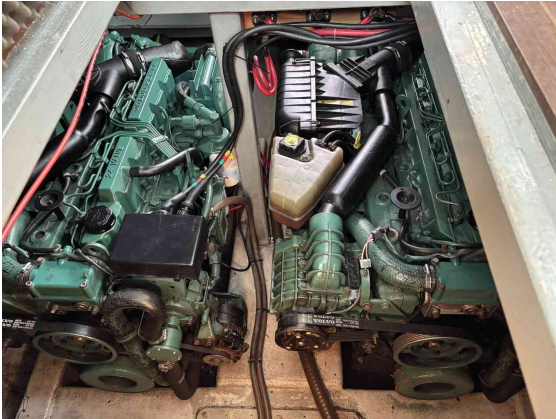
International
Yacht Broker

Jardines de San Telmo, 16
07012 Palma de Mallorca
T: (+34) 971 280 270
M: (+34) 607 550 337
palma@azulyachts.com

Lunes a Viernes, de 9.00 a 18.00 h.
(Agosto, de 9.00 a 15.0
Sábados cerrado.

azulyachts.com

The Company offers the details of this vessel in good faith but cannot guarantee or warrant the accuracy of this information nor warrant the condition of the vessel. A buyer should instruct his agents, or his surveyors, to investigate such details as the buyer desires validated. This vessel is offered subject to prior sale, price change, or withdrawal without notice.



azulyachts

*International
Yacht Broker*

Jardines de San Telmo, 16
07012 Palma de Mallorca
T: (+34) 971 280 270
M: (+34) 607 550 337
palma@azulyachts.com

Lunes a Viernes, de 9.00 a 18.00 h.
(Agosto, de 9.00 a 15.0
Sábados cerrado.

azulyachts.com

The Company offers the details of this vessel in good faith but cannot guarantee or warrant the accuracy of this information nor warrant the condition of the vessel. A buyer should instruct his agents, or his surveyors, to investigate such details as the buyer desires validated. This vessel is offered subject to prior sale, price change, or withdrawal without notice.