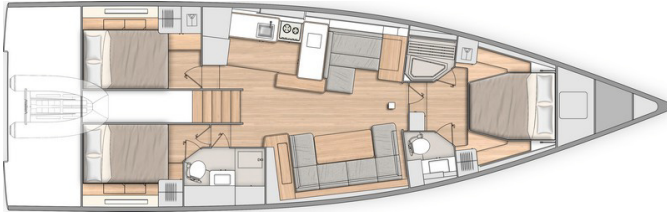
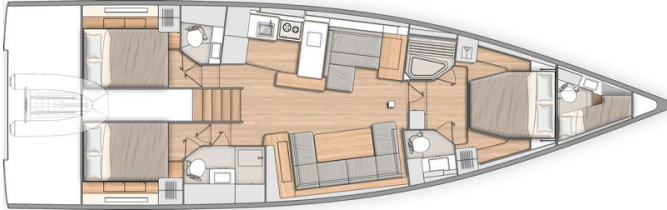




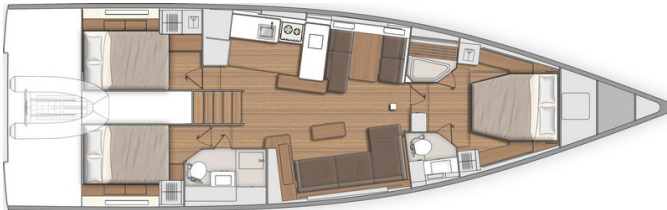
Version mit Kartentisch - 3 Kabinen - 2 Badezimmern:



Version mit Kartentisch - 3 Kabinen - 3 Badezimmern - Skipperkabine:



Version mit Sofa - 3 Kabinen - 2 Badezimmern:



Version mit Sofa - 3 Kabinen - 3 Badezimmern - Skipperkabine:



ALLGEMEINE EIGENSCHAFTEN

• Länge über alles	17,12 m	56'2"
• Länge Rumpf	15,98 m	52'5"
• Länge Wasserlinie	15,40 m	50'6"
• Breite Rumpf	5,00 m	16'5"
• Standardtiefgang (T-Kiel)	2,50 m	8'2"
• Standardballast (Guss)	4 500 kg	9,918 lbs
• Geringer Tiefgang	2,00 m	6'7"
• Ballastgewicht (bei geringem Tiefgang) (Guss)	5 130 kg	11,307 lbs
• Höhe über Wasserlinie (ohne Antennen)	24,00 m	78'9"
• Tiefgang Performance (ohne Antennen)	25,80 m	85'
• Konstruktionsverdrängung	16 600 kg	36,586 lbs
• Kraftstoff-Fassungsvermögen (Standard)	400 L	106 US Gal
• Frischwassertank (Standard)	720 L	190 US Gal
• Motorleistung:		
- Sail drive (Standard)	80 PS	80 HP
- Propellerwelle (Option)	110 PS	110 HP

KONSTRUKTEURE / DESIGNER

- Schiffbauer: BISCONTINI YACHT DESIGN
- Innen- und Außendesign: LORENZO ARGENTO

CE FAHRTGEBIETSZERTIFIKAT

- Kategorie A - 10 Personen
- Kategorie B - 12 Personen
- Kategorie C - 14 Personen

SEGELFLÄCHE UND SEGELPLAN

ROLLMAST ALUMINIUM

• Grosssegel Rollvorrichtung	63,00 m ²	678 sq/ft
• Selbstwendendes Focksegel	51,00 m ²	549 sq/ft
• Genua auf Rollvorrichtung (105 %)	65,00 m ²	700 sq/ft
• Code 3	150,00 m ²	1,614 sq/ft
• Asymmetrischer Spinnaker	210,00 m ²	2,260 sq/ft
• I	19,90 m	65'3"
• J	6,80 m	22'4"
• P	20,00 m	65'7"
• E	6,80 m	22'4"

KLASSISCHER PERFORMANCE-MAST ALUMINIUM (+ 1,80 m / 5'11")

• Performance Grosssegel	83,00 m ²	894 sq/ft
• Selbstwendendes Focksegel	56,00 m ²	603 sq/ft
• Genua auf Rollvorrichtung (105 %)	70,00 m ²	754 sq/ft
• Code 3	166,00 m ²	1,787 sq/ft
• Asymmetrischer Spinnaker	260,00 m ²	2,800 sq/ft
• I	21,75 m	75'2"
• J	6,80 m	22'4"
• P	22,00 m	75'6"
• E	6,80 m	22'4"

seawapps

CONNECT YOUR BOAT FREE YOUR MIND

STANDARD AUSSTATTUNG

BAUWEISE

- Gestaltung gemäß den Anforderungen der europäischen Richtlinien und dem CE Fahrtgebietszertifikat
- ISO 12215 zertifizierte Struktur
- Rumpf Balsa-Sandwich-Konstruktion, Pre-Preg-Vakuum-Verfahren
- Strukturelle Gegenform in monolithischem Sandwich (Textil (versch. Ausführungen) - Harz) an den Rumpf angeklebt
- Deck in Glasfaser-Sandwichbauweise mit Balsaholz, beschichtet mit einem Antirutschbelag des Typs "Diamantform"
- Gusskiel, mit Schrauben und verklebter Niro-Gegenplatte befestigt
- Doppel-Schweberuder mit Niro-Schaft
- Rumpffarbe weiß - Rumpfdekoration aluminiumgrau
- 8 Rumpfbullaugen

DECKSAUSRÜSTUNG

TAKELUNG

- Je nach Ausführung:
 - Auf Deck gestellter **Aluminium-Rollmast**, 2 gepfeilte Salingspaare
 - Auf Deck gestellter **herkömmlicher Aluminium-Performance-Mast** (+ 1,80 m / 5'11") 3 gepfeilte Salingspaare
- Einfaches Achterstag mit Hahnepot und Wantenspanner (Hydraulisch optional)
- Drahtseilrigg
- Baum aus eloxiertem Aluminium
- Harken-Blöcke am Mastfuß
- Starrer Baumniederholer mit Talje
- 2 Standup-Blöcke auf der bündelmontierten Großschot-Travellerschiene
- 1 Laufschiene mit Traveller für Selbstwendefock
- Bedienleinen zum Steuerstand zurückgeführt (außer Baumdirk und Genuafall)
- Komplettes laufendes Gut:
 - Großsegelfall
 - Genuafall mit Fallspanner am Mast
 - Baumdirk mit Klampe am Mast
 - Großsegelliek und Großschot
 - 1 Schot Selbstwendefock
- Großsegel-Rollreff und Selbstwendefock, auf Deck montiert
- 7 Fallenstopper (1 x dreifach an StB, 2 mal doppelt an BB)
- Fallenkanal
- 1 Standerfall

WUNSCHEN

- 1 Selbstholende Arbeitswisch, manuell, an StB (H50.2 STA)
- 1 Manuelle selbstholende Arbeitswisch an BB (H50.2 STA)
- 1 Kurbel winches Aluminium Speed Grip
- Winskurbelfach an den Leinentaschen

SEGEL (INCIDENCES), Dacron 390 SF

Ausführung Mast Rollvorrichtung:

- Dacron-Rollgroß mit UV-Schutzstreifen Natural
- Dacron-Selbstwendefock mit UV-Schutzstreifen Natural

Performance-Ausführung mit herkömmlichem Mast:

- Großsegel Performance, durchgelattet, 83 m²/894 sq/ft
- Selbstwendendes Focksegel, 56 m² / 603 sq/ft
- Lazy bag Charcoal Grey + lazy jack

FESTMACHEN - ANKERGESCHIRR

- Bugspriet aus Kunststoff mit Anker, Wasserstag und Spi-Pütting (zum Anschlagen des Code 0 oder asymmetrischen Spinnakers)
- Selbsttlenzender Kettenkasten, Ankerpütting, Zylinder montierter Deckel
- Bugbeschlag Edelstahl mit einer Leitrolle
- Senkrechtes elektrisches Ankerspill 12 V - 1 500 W - Fernbedienung in Ankerkasten
- 6 Belegklampen aus Aluminium (Länge: 40 cm / 1'4")
- Schutz für die Deckslinie aus Edelstahl

SEGELKAMMER

Zugang durch T70-Decks luk, Breite des Laufganges: 0,65 x 0,65 m / 2'2" x 2'2"

- Edelstahlleiter
- Staufächer et Backskisten
- LED-Beleuchtung
- 1 Steckdose 230 V

SCHUTZEINRICHTUNGEN FÜR PASSAGIERE

- 1 Offener Bugkorb aus Edelstahl
- 2 Niro-Heckkörbe mit integrierter Lippklampe
- 1 Mittlerer Niro-Heckkorb (Höhe: 960 mm / 3'2")
- 4 Handläufe aus Edelstahl auf dem Kajütdach (2 falls Genuaschiene vorhanden)
- 1 Heckkorbhalterung für Rettungsring
- Flaggenstock aus Holz (1 m/3'3") mit deckmontierter Halterung
- Doppelte Reling mit Relingstützen aus Edelstahl (Höhe: 620 mm / 2') - Relingspforten Backbord und Steuerbord
- Notausstiegsleiter am Heckkorb

COCKPIT

- Selbsttlenzendes Cockpit
- Iro-Deckplatten
- 2 Segelstauraum unter den Cockpitbänken
- 2 Backskisten achtern im Cockpit, mit Niro-Halterung für Fender (650 x 390 mm / 2'2" x 1'3")
- 1 Einstiegs luk zur Beibootgarage
- 2 Cockpittisch auf nicht verstellbaren Niro-Fuß, Tischplatte Massivholz natur 2 Klappteile, Niro-Becherhalter an den Tischenden mit Handlauffunktion und 1 langer Handlauf längsseitig (oder Premiumversion mit elektrischer Höhenverstellung)
- Sonnenliegen am Niedergang mit Iro-Deckplatten
- Cockpitbänke mit Iro-Deckplatten
- 2 Rudersitze achtern mit Stauraum, Iro-Deckplatten
- Seitliche Steuersitze, mit Iro-Deckplatten
- Fußstütze zum Ausklappen für Steuermann
- 2 Steuerradkonsolen:
 - Niro-Steuerräder, mit anthrazitgrauem Leder bezogen (Durchm. 900 mm/2'11"), auf weißlackierten Aluminiumsäulen
 - Steuergeräte am Steuerstand
 - Ruderanlage mit Niro-Steuerseilen
 - Niro-Handlauf, schwarz lackiert
- 1 Notpinne
- 1 Steuerkompass auf BB-Konsole
- Motorsteuerung und Überwachungstafel an Steuerbord
- 1 Niedergangstür aus PPMA, im Cockpitboden verstaubar - Schiebeluke aus PMMA
- Rettungsinsel im Container, vor dem Niedergang (Platz für 12-Personen-Rettungsinsel: 0,96 m x 0,59 m x 0,40 m / 3'2" x 1'11" x 1'4")
- Innenbeleuchtung (7 LED-Lampen, warmweiß)
- 2 Wasserdichte Außenlautsprecher

BADEPLATTFORM / HECKPLATTFORM

- Umklappbarer Heckspiegel zur vollständigen Öffnung und Umwandlung in ein Sonnendeck (2,61 m x 0,93 m / 8'7" x 3'1")
- 3 Ein-/ausfahrbare Einstiegsstufen zum Cockpit an StB
- Elektrisches Bedienelement auf der Konsole
- Badeplattform mit Iroko-Stabdeck
- 1 Niro-Badeleiter, ausbaubar, mit eigenem Staufach im Cockpit

BEIBOOTGARAGE

Zugang von der Badeplattform und vom Cockpit aus Stellplatz für ein Beiboot der Bauart Highfield UL240 (2,48 m x 1,69 m x 0,80 m / 8'2" x 5'7" x 2'7")

- 1 LED-Deckenleuchte mit Touch-Dimmer
- Beiboothandlingssystem, als Option erhältlich
- 1 Cockpitdusche mit Mischbatterie in der Beibootgarage

INNENAUSSTATTUNG

- Innenausbau Alpi Nussbaum und weißlackiertes Holz (Partitionen)
- Fußböden Alpikord Eiche
- Stoffpolsterbezüge unter Deck Lounge Falcon Greige 160
- Matratzen in den Kabinen (HR-Schaum 35 kg/m³, 120 mm/5")
- Beigefarbene Deckenwegerung mit Absteppung bzw. in Apli Nussbaum im mittleren Salonbereich

Standardausstattung: 3 Kabinen + 2 Toiletten



NIEDERGANG

Stehhöhe: 2,00 m / 6'7"

- Niedergang zum Salon mit 5 hängend montierten Stufen aus Alpikord Eiche mit rutschfestem Belag, LED-Beleuchtung unter jeder Stufe
- 2 Niro-Handläufe, mit Valencia Meteor ummantelt

SALON

Stehhöhe: 2,00 - 1,97 m / 6'7" - 6'6"

StB-seitig im Salon:

- Langes U-Sofa:
 - Sitzpolster aus HR40-Schaumstoff
 - anschmiegsam beim Hinsetzen dank Formgedächtnis + Wattevlies
- Salontisch, Holzplatte, 2 nicht verstellbare Alu-Füße
- Stauraum unter den Bänken
- 1 Schalttafel an StB in einem Schrank mit Zugang zu den elektrischen Anschlüssen
- 2 Rumpffenster mit integrierten Stores
- 2 Süllverglasung mit Faltstores und ausstellbarem Fenster mit Insektenschutzgitter
- 2 Deckluken zum Öffnen, mit Moskitonetz
- Indirekte LED-Beleuchtung unter der Sitzbank und über den Rumpffestern
- 1 Leseleuchte mit Schwanenhals
- 1 USB-Doppelanschluss
- 1 Steckdose 230 V
- Audio:
 - FusionRA210-Player
 - 2 Lautsprecher im Innenraum

Kartentisch an BB:

- Klapptisch - Schlingerleister aus Formholz - Laminatbeschichtung
- Sitz im Längsformat mit Rückenlehne, Liegefunktion und teilweise aufstellbarer Sitzfläche zum Verkeilen bei Krängung - Sitzfläche mit H35-Schaumstoffbelag + mit Formgedächtnis + 2 Wattevlies
- 2 Rumpffenster mit integrierten Stores
- Stauraum unter den Bänken
- 1 Staufächer entlang des Rumpfs + 1 kleines Staufach
- Indirekte LED-Beleuchtung über den Rumpffestern
- 1 Leseleuchte mit Schwanenhals
- 1 Steckdose 230 V, am vorderen Schott
- 1 USB-Doppelanschluss
- Stütze mit beige-Bezug

PANTRY - BB-SEITIG

Stehhöhe: 2,01 m / 6'7"

- Pantry mit C-förmigem Grundriss
- Arbeitsfläche aus Corian Glacier White mit eingestrichen Schlingerleisten aus Apli Nussbaum
- 1 Edelstahlspüle 1 Rechteckiges Spülbecken - 1 Mischbatterie mit Warmwasser / Kaltwasser unter Druck
- 1 Gasherd mit 3 Flammen - Tischherd/Grill aus Edelstahl mit kardanischer Aufhängung (17 L) - Sicherungsstange - Stauraum unter dem Backofen mit Klapptür
- 1 Stauraum unter der Arbeitsfläche, mit Zugang von oben (Einbaunische für Niro-Kühlbox 36 l, in der Luxe-Ausführung inbegriffen)
- Kühlschrank 12 V 174 l mit eingebautem Gefrierabteil 16 l (-18 °C), 1 Tür vorn
- Geschlossene und eingerichtete Schränke und Staufächer
- 1 Abfalleimer (20 L)
- 1 Unterschrank: 1 Schublade seitlich, 2 Türen, 1 Bord
- Süllverglasung mit Faltstores und 2 ausstellbaren Fenstern mit Insektenschutzgittern

EIGNERKABINE

Stehhöhe: 2,01 - 1,96 m / 6'7" - 6'5"

- Zentrales Doppelbett (2,00 m x 1,60 m - 1,15 m / 6'9" x 5'3" - 3'9") , Kopfteil mit Lounge Greige 160-Textilbezug, wattiert und abgesteppt
- 1 Beistelltisch im Bettzugang
- 1 Sitz mit Lounge Greige 160-Textilbezug an beiden Seiten des Bettes
- 2 Schuhfach unter dem Bett
- 2 Kleiderschränke, mit eingebauter LED-Beleuchtung
- 1 raumhoher Schrank in der Raummitte mit LED-Beleuchtung: 4 untere Schubladen, 1 Tür mit 4 Borden und innenseitigem Spiegel
- 2 Nachttische
- 2 Nachttischlampen mit flexiblem Arm und drehbarem Lampenkopf
- 1 bündig eingebautes Decksluk T60 mit Store/Insektenschutzgitter
- 2 Rumpffenster mit schienenmontierten Rollos
- 1 230-Steckdose zu beiden Seiten des Bettes
- 1 USB-Doppelanschluss zu beiden Seiten des Bettes
- Indirekte LED-Beleuchtung + Deckenspots

2 PRIVATE NASSZELLEN

Steuerbordseitig:

Stehhöhe: 1,92 m / 6'4"

- 1 See-WC mit Handbedienung
- 1 Starre Reserve Abortwasser 80 L / 13 US Gal
- Waschtisch aus Corian Glacier White
- 1 Einbau-Waschtisch aus Kuststoff - Mischhahn
- 1 Toilettenschrank - Spiegel
- Toilettenzubehör
- 1 Flush-Deckluken zum Öffnen, mit Moskitonetz
- Indirekte LED-Beleuchtung + Deckenspots

Backbordseitig:

Stehhöhe: 1,97 m / 6'6"

- Dusche mit Sitz und Duschwanne mit Holzbelag
- 2 offene Staufächer
- 1 Flush-Deckluken zum Öffnen, mit Moskitonetz
- Indirekte LED-Beleuchtung

HECKKABINE BACKBORD

Stehhöhe: 1,92 m / 6'4"

- 1 Doppelbett (2,04 m x 1,40 m / 6'8" x 4'7")
- 1 Kleiderschrank, 1 Schrank mit Einlegeböden, mit eingebauter LED-Beleuchtung
- 2 Staufächer mit Deckel oben an der Bordwand
- 1 Beistelltisch im Bettzugang
- 1 Schublade unter dem Bett
- 1 großer Bettkasten, von oben zugänglich (Platz für den Einbau der optionalen Klimaanlage)
- 1 Flexibel verstellbare Leselampe am Kopfende
- 1 Leselampe mit Schwanenhals und verstellbarem Kopf am Kleiderschrank
- 1 USB-Doppelanschluss
- 1 Steckdose 230 V
- 1 Rumpffenster mit schienenmontiertem Rollo
- 1 ausstellbares Fenster mit Faltstore unter der Cockpitsitzbank
- 2 ausstellbare Fenster mit Faltstore im Süll (bei der Ausführung mit 3 Bädern 1 Fenster))

STB-SEITIGE ACHTERKABINE

Stehhöhe: 1,92 m / 6'4"

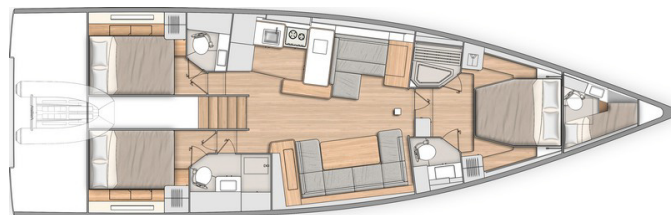
- 1 Doppelbett (2,04 m x 1,40 m / 6'8" x 4'7")
- 1 Kleiderschrank, 2 Staufächer mit Deckel oben an der Bordwand
- 1 Beistelltisch im Bettzugang
- 1 Schublade unter dem Bett
- 1 großer Bettkasten, von oben zugänglich (Platz für den Einbau der optionalen Klimaanlage)
- 1 Flexibel verstellbare Leselampe am Kopfende
- 1 Leselampe mit Schwanenhals und verstellbarem Kopf am Kleiderschrank
- 1 USB-Anschluss
- 1 Steckdose 230 V
- 1 Rumpffenster mit schienenmontiertem Rollo
- 2 ausstellbare Fenster mit Faltstore unter der Cockpitsitzbank
- 1 Ausstellbares Fenster mit Faltstore im Süll

NASSZELLE ACHTERN AN STB

Stehhöhe: 1,95 m / 6'5"

- Zugang über den Salon und die Achterkabine an Steuerbord
- Getrennte Dusche - 1 Mischhahn - Polyester-Duschwanne, weiß
- Arbeitsplatte aus Corian Glacier White mit selbstlenzendem Abstellfach
- 1 See-WC mit Handbedienung
- 1 Starre Reserve Abortwasser 80 L / 21 US Gal
- 1 Waschbecken - 1 Mischhahn
- 1 Toilettenschrank + Stauraum unter dem Waschbecken
- 2 Spiegel
- Toilettenzubehör
- 1 ausstellbares Rumpffenster in der Festverglasung des Sülls, blickdicht, moskitonetz

nur in der 3 Kabinen-/3 Bäder-Version



Diese Nasszelle befindet sich zwischen Pantry und BB-Heckkabine: Einzel-Kleiderschrank, ausstellbares Rumpffenster in der Heckkabine

NASSZELLE HECK BACKBORD

Stehhöhe: 2,03 m / 6'8"

Zugang durch die StB-Achterkabine

- Waschtischplatte aus Kunststoff mit eingebautem Waschbecken - 1 Mischhahn - 1 Brausekopf - Polyester-Duschwanne, weiß
- 1 Elektrisches WC Quiet Flush mit Süß-/Seewasserbetrieb
- 1 Starre Reserve Abortwasser 50 L / 13 US Gal
- 1 Toilettenschrank mit 2 Türen
- 1 Spiegel über dem Waschbecken
- Toilettenzubehör
- 1 ausstellbares Rumpffenster in der Festverglasung des Sülls, blickdicht, moskitonetz
- 1 Festverglasung am Süll, blickdicht

Version mit Sofa:

3 Kabinen + 2 Toiletten



ODER

3 Kabinen + 3 Toiletten



Statt des Kartentischs gibt es an BB einen Salon:

- Holztisch mit Ausziehteil auf Gleitschiene
- Sich gegenüberstehende Sitzbänke mit Verlängerung (für Mahlzeiten mit bis zu 6 Personen)
- 2 Rumpffenster mit integrierten Stores
- Stauraum unter den Bänken
- 1 tiefer Stauraum am Schott + 1 kleines Staufach (nicht bei Ausstattung mit Klimaanlage)
- Indirekte LED-Beleuchtung über den Rumpffestern
- 1 Steckdose 230 V am vorderen Schott

Statt des Salons gibt es an StB:

- L-Sofa vom Typ Lounge, sehr bequem:
 - Sitzpolster aus HR26- und HR30-Schaum
 - Obere Schicht aus wattierter Hohlfaser für kuscheliges Sitzserlebnis
- Sofatisch mit Holzplatte und eingeformter Schlingerleiste, Flaschenfach vom Sofa aus zugänglich
- Stauraum unter den Bänken

MOTORISIERUNG

- Yanmar Motor Diesel:
 - 80 PS/HP, Sail Drive, Common Rail (Standard)
 - 110 PS/HP, Propellerwelle, Common Rail (Option)
- Motorbedienelement am StB-seitigen Steuerstand - Kontrolltafel
- Motorraum:
 - Schalldämmschaum
 - Belüftung: 2 Lufteintritte und 1 Abluftöffnung mit Gebläse
 - Automatische LED-Beleuchtung
- Anzeige der Motodaten auf B&G-Display
- 1 Wechselstromgenerator (12 V / 125 Ah)
- 2 Rotationsgeformte Kraftstofftanks 2 x 200 l/2 x 53 US Gal (unter der BB- und der StB-Koje im Achterschiff) - Elektronische Kraftstoffanzeige - Alarm bei niedrigem Füllstand - 1 Einfüllstutzen
- Filter: Seewasseranlage - Diesel - Wasserabscheider
- Fester Dreiflügelpropeller
- 1 Zugang zum Motor über den Niedergang (Öffnung mit 2 Gasfedern)
- 2 Zugänge zum Motor über die Achterkabinen

SANITÄRTECHNIK

- 1 Rotationsgeformter Frischwassertank 380 L / 100 US Gal, unter der Koje in der vorderen Kabine - 1 Einfüllstutzen
- 2 Rotationsgeformte Frischwassertanks 2 x 150 L / 2 x 40 US Gal, unter dem Salonfußboden an BB und StB - 1 Einfüllstutzen
- Elektrisches Druckwasseraggregat - Ausgleichsbehälter - Schutzfilter des Wassersystems
- Elektrischer Warmwasserbereiter 40 l / 11 US Gal (Motorbetrieb)
- 1 Fäkalientank für jedes WC
- Elektrische Duschwannenabflusssumpfen
- 1 Elektrische Lenzpumpe
- 1 Handlenzpumpe
- Tankumschalthähne, leicht vom Niedergang aus zugänglich

GASANLAGE

- 1 Fach für 2 Gasflaschen in der Ankerkasten (Durchmesser: 0,28 m / 11" x Höhe: 0,45 m / 1'6")
- Druckregler und Sicherheitsventil
- Gasmelder

SMARTES BOOT

"SEANAPPS"-Vernetzungstechnik:

- Über die dazugehörige Smartphone-App kann man den Zustand des Bootes verfolgen sowie Alarmmeldungen und Instandhaltungstipps empfangen.
- Die Art der gesammelten Daten (PGS-Position, Batterieladung, Motordaten, Navigationsdaten usw.) sind von der Bootskonfiguration abhängig.

seanapps

CONNECT YOUR BOAT FREE YOUR MIND

BORDSTROMSYSTEM

- 12 V-Schalttafel (Schutzschalter, Spannungsmesser, Wasserfüllstandsanzeige, Kraftstoff-Füllstandsanzeiger, Alarm Batterie, Alarm Kraftstoff, Alarm Wasser) + USB-Doppelanschluss + Bildschirm Navicolor 3.5"
- Funkgesteuerte, schurlose Beleuchtungsschalter (ohne Batterie) außer in den Nasszellen
- Tablet mit 10"-Touchpad zur Steuerung sämtlicher Funktionen des Ship Control-Systems vom Salon aus
- **Ship Control-Technologie** zur Multifunktionssteuerung über die Navigationsdiplays (bzw. per App mit dem Tablet oder Smartphone):
 - Positionslichter, Ankerlicht, Dampferlicht
 - Großbaum- und Salingsbeleuchtung (Option), Unterwasserstrahler (Option)
 - Stimmungsbeleuchtung im Cockpit
 - Direkte Beleuchtung
 - Deckscheinwerfer
 - Spannungswandler (Option)
 - Kühlschrank
 - Wasseraggregat
 - Lenzpumpen
 - Klimaanlage (Option)
 - Generator (Option)
 - Audio
 - Tankanzeige
 - Batterieanzeige
- 12 V-Anlage
- 3 AGM-Batterien für Hilfssysteme (140 Ah)
- 1 AGM-Motorbatterie (100 Ah)
- Batterie Ein-/Aus-Schalter, leicht über den Niedergang zugänglich
- 1 Batterieladegerät (25 Ah)
- 1 Batterieladegerät (40 Ah)
- 1 Vorausrüstung für Ladegerät
- 1 Lastregler
- 10 Steckdosen 230 V:
 - 2 in der vorderen Kabine
 - 1 im StB-seitigen Vorschiffsbad
 - 1 in den Achterkabinen
 - 1 im Salon (StB-seitig)
 - 1 am Kartentisch
 - 1 in der Pantry
 - 1 im Motorraum
 - 1 in der Segelkammer
- 6 USB-Anschluss, zweifach:
 - 2 in der vorderen Kabine
 - 1 in den Achterkabinen
 - 1 an der elektrischen Schalttafel
 - 1 am Kartentisch
- 1 Landanschluss 230 V, neben dem Steuerstand
- LED-Beleuchtung:
 - Deckenleuchten, mit Dimmer
 - Leselampen
 - Indirekte Beleuchtung, mit Dimmer
- LED-Positionslichter:
 - 1 Positionslaterne
 - 1 Motorlicht / Mastlicht an der Vorderseite des Masts
 - 1 Ankerlicht (Topplight)
- Deckscheinwerfer (Halogen)
- Kabelrohre zur Durchführung optionaler Kabel

VERSCHIEDENES

- Rauchmelder
- Cleaning kit: Pack Öko-Reinigungsmittel

AUSSTATTUNGSVARIANTEN & PACKS

AUSSTATTUNGSVARIANTEN

	CONFORT	LUXE
<ul style="list-style-type: none">• Coastal Pack (RAYMARINE)• 1 Elektrische Arbeitswinch Backbord Harken H50.2 STAEH (statt Standardwisch)• Ankerspillsteuerung mit Zähler im Cockpit• Fernbedienung für Heckverlängerung• Bugstrahlruder in Tunnel + 4 dazugehörige Batterien (50 Ampere - 12 V) + 1 Batterieladegerät (30 Ampere - 24 V)• TECMA-Elektro-Bordtoilette mit Frisch-/Seewasserbetrieb im Eignerbad• Sensor IBS• 2 Zusätzliche Batterien für Hilfssysteme 140 Ampère• Elektrische Motorsteuerung auf StB-Konsole• Insektenschutzgitter an allen ausstellbaren Rumpffenstern• Federkernmatratze in der Eignerkabine (Dicke: 180 mm / 7")	<ul style="list-style-type: none">■■■■■■■■■■	<ul style="list-style-type: none">■■■■■■■■■■
<ul style="list-style-type: none">• Offshore Pack (RAYMARINE)• 2 Elektrisch höhenverstellbare, zur Sonnenliege umbaubare Cockpittische• Schutzbezüge für Cockpittische, Charcoal Grey• Cockpit-Polsterbezüge aus Diamante Snow:<ul style="list-style-type: none">- Sitzflächen und Rückenlehnen der Cockpitbänke: Filterschaum 80 mm/3" (Dichte: 60F + 20S)- Steuermannssitz: Niro-Rückenlehne und Polsterbezüge für Rückenlehnen- 2 Sonneliegen am Niedergang mit aufstellbaren Rückenlehnen (Klappsofasystem)- 2 Polsterauflagen zur Nutzung der Cockpittische als Sonnenliege• Quiet Flush-Elektro-Bordtoilette mit Frisch-/Seewasserbetrieb im StB-seitigen Achterschiffsbad• 36-l-Kühlbox mit Zugang über die Arbeitsplatte der Pantry, Innenverkleidung Edelstahl (Temperatur von +10 bis -12 °C einstellbar)		<ul style="list-style-type: none">■■■■■■■■

ELEKTRONIK-PACKS: RAYMARINE

	COASTAL (in der Confort- Ausführung inbegriffen)	OFFSHORE (in der Luxe- Ausführung inbegriffen)
<ul style="list-style-type: none">• Am BB- und StB-Steuerstand:<ul style="list-style-type: none">- 1 Multifunktions-Touchscreen 12" Axiom 2 Pro (GPS, Plotter, Kartenleser - Navionics®+ Blank Seekarten eingeschlossen)• Verklicker, Anemometer (RAYMARINE)• Sensor i70s (Log, Tachometer, Temperatur)• Ray91-UKW-Seefunkanlage, festinstalliert, am Kartentisch (Funktion AIS-Empfänger)• Windex Windfahne• Schutzbezüge für Steuerräder und Konsolen (Charcoal Grey)• Autopilot p70s (RAYMARINE)	<ul style="list-style-type: none">■■■■■■■	<ul style="list-style-type: none">■■■■■■■
<ul style="list-style-type: none">• UKW-Funkgerät RAY 90, kabellos• Drahtlose Fernbedienung S100• 700 AIS		<ul style="list-style-type: none">■■■

RIGG-PACKS (für die 2 Mastauführungen geeignet)

	DOWNWIND	UPWIND	DOWNWIND + UPWIND
• German System (Großschot mit Klappläufer am Steuerstand + 2 zusätzliche Stopper an StB und 2 an BB)	▪	▪	▪
• 2 Genua-Winsch (H60.2STA) + 1 Winschkurbel	▪	▪	▪
• Asymmetrischer Spinnakertakelung/Code-0	▪		▪
• Dacron-Genua mit Roffreff (statt Standard-Selbstwendefock)		▪	▪
• Traveller-Schiene für die Genuaschot am Aufbau + Genua-Schoten		▪	▪

PACK ARBEITSFOCKZUBEHÖR (für die 2 Mastauführungen geeignet)

- 1 Easylock für fallen Steuerbordseitig
- 1 Wichard-Doppelpütting auf dem Vordeck für das abnehmbare Arbeitsfocktag
- 1 Dyneema-Fall mit Klappläufer, mit Block für Arbeitsfock

PACK ANKERGESCHIRR

- Delta-Anker (verzinkter Stahl) 32 kg/71 lbs (in der Premiumversion mit Niro-Anker)
- Kette (Durchmesser: 12 mm / 1/2" - Länge: 85 m / 279')
- Leine (Durchmesser: 22 mm / 7/8" - Länge: 4 m / 13'1")
- 6 Fender:
 - 4 XL (Durchmesser: 300 mm / 12" - Länge: 880 mm / 2'11")
 - 2 L (Durchmesser: 250 mm / 10" - Länge: 700 mm / 2'4")
- 4 Festmacher (Durchmesser: 18 mm / 11/16" - Länge: 15 m / 49'3")

PACK ANKERGESCHIRR (aufblasbar)

- Delta-Anker (verzinkter Stahl) 32 kg/71 lbs
- Kette (Durchmesser: 12 mm / 1/2" - Länge: 85 m / 279')
- Leine (Durchmesser: 22 mm / 7/8" - Länge: 4 m / 13'1")
- 6 Fender (Durchmesser: 360 mm / 1'2" - Länge: 1 200 mm / 3'11")
- 4 Festmacher (Durchmesser: 18 mm / 11/16" - Länge: 15 m / 49'3")

BLACK EDITION PACK

- 6 Belegklampen, Alumnium, schwarz eloxiert (Länge: 0,40 m / 1'4")
- Bug-/Heckkörbe, Handläufe und Relingsstützen Niro, schwarz lackiert
- Relingsleinen mit Pforten

OPTIONEN

NAVIGATIONSELEKTRONIK: RAYMARINE

- Kartentisch: Multifunktions-Touchscreen 12" Axiom 2 Pro
- Quantum Doppler Radar
- ClearCruise (erweiterte Realität)

TAKELUNG - SEGEL

- Rollbaum FurlerBoom V-shaped, graulackiert (hydranet full batten Großsegel im Lieferumfang enthalten - nur in Verbindung mit dem Performance Standardmast)
- Großsegel Hydranet
- Hydranet-Selbstwendefock (an Stelle des Dacron, Standard)
- Genua Hydranet (Erfordert Rigg-Pack)
- Code 3 auf Aufroller (Stormlite - grau)
- Elektrisches Genuarollreff auf Deck

WUNSCHEN

- 2 Elektrische Genuaschotwünschen Harken (H60.2 STAEH)
- 1 Harken-Arbeitswisch, elektrisch, ans StB (H50.2 STAEH)

RUMPF - DECK - COCKPIT

- Gelcoat perlgrau (Rumpf & Bugspriet)
- Metallic-Rumpflackierung (Rumpf - Heckplattform - Bugspriet)
- Seitendecks mit Iro-Deckplatten
- Decksaufbau mit Iro-Deckplatten
- Versenkbares Ankerspill (Bug)
- Gas-Grillplatte am Heckkorb, abnehmbar
- LED-Salingsbeleuchtung
- Heckstrahlruder, einziehbar
- Faltbarer Dreiflügelpropeller
- Steuerräder aus Verbundwerkstoff, schwarz oder weiß
- In der Premiumversion mit Niro-Anker anstelle des verzinkten Ankers
- Versenkbare NOMEN-Klampen, eloxiert (statt Standardwunsch)
- Fallreep
- Halterung für den Außenborder, am Heckkorb
- Faltbare Kunststoffgangway (2,6 m / 8'6")
- Elektro-Luftpumpe für Schlauchboot und Fendern (tragbar mit Akkubetrieb)
- Frischwasser-Kaianschluss
- Cockpitdusche, zusätzlich (Warm-/Kaltwasser)
- Beiboothandlingsystem (Klapprampe mit Rolle zum Ausfahren über der Heckplattform, 1 manuelle Seilwinde)
- Deckswaschpumpen Seewasser/Frischwasser
- 3 Unterwasserscheinwerfer (1 vorne, 2 hinten)
- Ständermast aus Verbundwerkstoff 1,20 m/3'11" (statt Standardwunsch)

COCKPIT-KOMFORTAUSSTATTUNG

- Diamante Snow-Sonnenliege für Vordeck mit integrierten Glashaltern (nur in Verbindung mit der Luxe-Ausführung erhältlich)
- Cockpitpolsterbezüge Dolce 51 anstelle der Polsterbezüge Diamante Snow der Luxe-Ausführung
- Dolce 51-Sonnenliege für Vordeck mit integrierten Glashaltern (nur in Verbindung mit der Luxe-Ausführung erhältlich)
- 30 l / 8 US Gal-Kühlbox unter dem BB-Steuersitz

VERDECKE

- Sprayhood am Aufbau, Lexan-Festverglasung, Charcoal Grey
- Cockpit-Hardtop mit LED-Beleuchtung und von Hand auf-/ zuschiebbarem textilen Mittelteil in Charcoal Grey
- Cockpit-Bimini mit LED-Beleuchtung, Charcoal Grey
- Ergänzungsteile für Cockpitverschluss (2 Seitenteile + Heckteil), Charcoal Grey
- Seitlicher Sonnenschutz für das Cockpit-Biminiverdeck, Batyline
- Sonnensegel über dem Vordeck, Charcoal Grey

INNENAUSSTATTUNG

INNENAUSBAU-VARIANTEN

- nur in der 3 Kabinen-/2 Bäder-Version
- nur in der 3 Kabinen-/3 Bäder-Version
- Skipperkabine anstelle des Vordeck-Segelstauraums: Zugang durch T70-Decks Luke, Edelstahlleiter, 1 Koje, WC, Waschbecken, Dusche, 1 USB-Doppelanschluss

STIMMUNGSBELEUCHTUNG

- Holzeinrichtung: Alpi Eiche 3 gloss + Fußböden Alpikord Eiche
- Polsterbezüge unter Deck wahlweise: Textil (versch. Ausführungen), Leder, Nubuk, Ultraleather

MULTIMEDIA-AUSSTATTUNG

- Vorverkabelung für höhenverstellbaren Fernseher, im Salon
- Vorverkabelung für TV, in der vorderen Kabine (an der Trennwand)
- APOLLO RA670-HiFi + Lautsprecherboxen Bose 2.1, im Salon (statt Standardwunsch)

ELEKTROGERÄTE

- Geschirrspülmaschine für 6 Gedecke (230 V)
- Backofen-/Grill-/Mikrowellen-Einbaukombination 22 l (230 V)
- Weinkeller 19 Flaschen (230 V)
- 2 Kühlschränke, Edelstahl (2 x 95 L / 25 US Gal - 12-24/230 V) statt Standardwunsch (nur in der 3 Kabinen-/2 Bäder-Version)
- Vollständige Elektro Küche (Glaskeramik-Kochplatte + Elektro-Backofen)

BORDKOMFORT

- Federkernmatratzen in den Achterschiffskabinen (Dicke: 160 mm / 6")
- Doppelbett im Salon (Elektrisches Tischbein + Kissen)
- Generator (7,5 KVA, 230 V, 50 Hz)
- Entsalzungsanlage (60 l/h / 16 US Gal/h)
- Klimaanlage 44 000 BTU (+ Landstromverlängerungskabel 15 m / 49'3") - 32 A
- Umluftheizung
- Tresor, in der vorderen Kabine
- Spannungswandler 12 V / 230 V - 2 000 VA
- Batterieschalter Elektrik (an das Ship Control-System angeschlossen, zum ferngesteuerten Ein-/Ausschalten der Batterien)
- 3 Lithium-Batterien (150 Ah) statt AGM-Batterien (nur in Verbindung mit der Confort-Ausführung erhältlich)
Lithium-Batterien erfüllen als Ersatz für AGM-Batterien die gleichen Einsatzzwecke wie diese und bieten höhere Leistung bei geringerer Stückzahl. Der Wirkungsgrad beträgt bei dieser Technologie knapp 100 %, bei AGM-Batterien hingegen nur 75 %. Für den Motor wird die AGM-Batterie beibehalten.
- Elektrische Seewasserpumpe, in der Pantry
- Prestige-Tischgeschirr - 6 Personen