



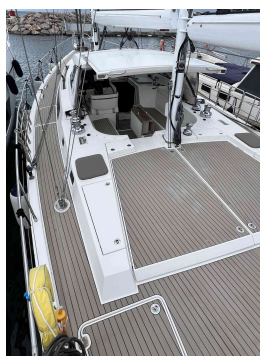
AMEL 64

REF: ODOO ID - 1.996

PREIS: 1.100.000,00 € OHNE MWST.

EIGENSCHAFTEN:

Jahr:	2016
Heimathafen:	PENINSULA - ESPAÑA
Länge (m.):	19.22
Breite (m.):	5,60
Tiefgang (m.):	2,71
Kabinen (m.):	3
Material:	FIBERGLASS
Motortyp:	VOLVO PENTA D4-180 1-F
Motorleistung (cv):	134,23 KW
Treibstoff (l.):	DIESEL 1300 LT.
Frischwasser (l.):	900 LT.
Stunden:	1053 - 06.2024



azulyachts

International
Yacht Broker

Jardines de San Telmo, 16
07012 Palma de Mallorca
T: (+34) 971 280 270
M: (+34) 607 550 337
palma@azulyachts.com

Lunes a Viernes, de 9.00 a 18.00 h.
(Agosto, de 9.00 a 15.0
Sábados cerrado.

azulyachts.com

ANDERE:

Amel 64 Segelyacht - Luxus und Leistung ohne Kompromisse, mit 3 Doppelkabinen + 3 Badezimmer.

Die Amel 64 Segelyacht ist eine perfekte Kombination aus Eleganz, Komfort und Segelleistung.

Diese Luxusyacht ist für Langstreckensegelfahrten konzipiert und bietet ein unvergleichliches Segelerlebnis.

Arc 2018 Gewinner in seiner Kategorie.

NEUE SEGEL 2024

Liegeplatz für ein Jahr inklusive!

STANDARDAUSRÜSTUNG

1/ 13

Motor: Volvo D4-180 1-F

Dieselmotorkreislauf: Filter, Entlüftungsschraube, Einspritzpumpe, Rückführung zum Tank Ölkreislauf: Einfüllstutzen, Anzeige, Filter, Ablassschlauch, manuelle Ablasspumpe

2 x 24V Ventilatoren: 1 Absaugung, 1 Gebläse.

Diesel-Dekanter-Vorfilter: Verteilerventil mit 4 Positionen, Filterpatronen, Abscheider, Zufuhrleitungen für Motor und Generator, flammensicherer Behälter.

Kühlkreislauf:

Seewasser: Ansaugventil, Filter, transparenter Deckel, Verteiler, Verschmutzungssensor und -alarm, Pumpe, Wärmetauscher, Anti-Siphon-System, Anschluss an den Auspuff, Auspuffrohr, Ausgang am Rumpf mit Rückschlagventil. Anoden.

Frischwasser: Tank, Temperatúraustauscher, Pumpe, Sensoren, Bypässe zum Warmwasserbereiter

Automatisches Feuerlöschsystem, fernauslösbar vom Cockpit aus.

Elektrizität: 12-V-Lichtmaschine, 24-V-Lichtmaschine, Relais, Anlasser, Steuerkarte, Hochdruckeinspritzdüsen.

Luft: Luftfilter, Ladeluftkühler, Turbokompressor

2/13

ZF63 2.5 hydraulisches Getriebeöl Einfüllstutzen, Anzeige, Ablassöffnung, Kühler, Filter, automatischer Bremskreislauf der Kardanwelle.

Decksluke und Bullauge zum Öffnen. Verschlusssystem, Jalousien und Mückenschutzgitter.

Beleuchtung. LED-Deckenleuchten und 2 LED-Leselampen am Kopfteil, 2 Wandleuchten (1 Halogen, 1 LED). Direkte Beleuchtung und Nachtlichter.

Zentrales Doppelbett mit Lattenrost und Matratze. 2 Kopfschränke. Bettaufzug auf Gasdruckfedern. Lee-Bretter.

Stauraum unter dem Bett mit 1 Schiebekasten. Zugang von oben.

Stauraum in geschlossenen und offenen Schränken, Hängeschrank.

220-V-Steckdosen.

220-V-Klimaanlage, Luftein- und -auslass, Bedienfeld, Fernbedienung, Kondensatablass.

8/13

Pulverfeuerlöscher.

Besannmastakelage Kettenplatte Ankerstange mit Kontermuttern.

BACKBORD ACHTERN BADEZIMMER:

Dachfenster Prisma.

LEO Deckenleuchten.

Unterschrank mit Waschbecken, Mischbatterie, Corian-Oberfläche.

Schränke, Spiegel, Handtuchhalter, Haken, Papierhalter, 2 Glashalter, Toilettenbürste.

Dusche mit herausnehmbarem Teakholzboden, thermostatisch gesteuerte Mischbatterie, Regendusche und seitlicher Duschstange, Ablage und LED-Beleuchtung. Duschschiebetür aus Sicherheitsglas.

Elektrische Marine-Toilette mit Zerkleinerer, Schwarzwassertank, Ablassventil, elektrisches Manometer.

Zugang zu den Motoren der Genua- und Fockschotwinden auf der Backbordseite.

Harddodger mit 3 Frontscheiben aus grau getöntem Sicherheitsglas, Mittelteil zum Öffnen. 2 elektrische Scheibenwischer mit mehreren Geschwindigkeiten, mit Frischwasserspülung. Grau getönte Plexiglas-Seitenscheiben 2 Luken zum Öffnen im Hardtop.

Elektrisch verschiebbares Sonnendach, um das Hardtop zu verlängern.

LED-Beleuchtung unter dem Hardtop.

Steuerstand unter der Persenning mit Edelstahlrad, lederbezogener,

azulyachts

International
Yacht Broker

Jardines de San Telmo, 16
07012 Palma de Mallorca
T: (+34) 971 280 270
M: (+34) 607 550 337
palma@azulyachts.com

Lunes a Viernes, de 9.00 a 18.00 h.
(Agosto, de 9.00 a 15.0
Sábados cerrado.

azulyachts.com

AMEL-Getriebeschmierstoffreserve, Kupplung	hydraulischer Steuerung.
Stromerzeuger: ONAN MDKVB 19 kW	Komposit-Steuermannssitz mit stoffbezogener Sitzfläche und Rückenlehne (Standard: Silververtex).
Dieselmotorkreislauf: Hauptkühlmittelpumpe, Ansaugschalter, Filter, Einspritzpumpe, Entlüftungsschraube.	Motorkontrollpaneel, Invertersteuerung, Steuerung der Bug- und Heckstrahlruder, der elektrischen Winden, Reffen/Rollen der Genua, des Großsegels, der zweiten Fock und des Besansegels, Steuerung des Baumniederholers, Steuerung der Ankerwinde (und optional der zweiten Ankerwinde).
Ölkreislauf: Einfüllstutzen, Anzeige, Filter, Ablassschlauch, Drucksensor.	
Kühlkreislauf:	
Seewasser: Zuleitung, Pumpe, Temperaturtauscher, Anode, Sensoren, Anti-Siphon-System, Anschluss an den Auspuff, Wasser-/Gasabscheider, Ausgänge am Rumpf.	Hydraulisches Autopilot-Bedienfeld. Konsole für elektronische Geräte.
Frischwasser: Vorratsbehälter, Temperaturtauscher, Sensor, Pumpe.	Magnetischer Kompass mit Beleuchtung.
Elektrizität:	HYDRA 5000 Monochrom GFD.
12-V-Stromkreis: Anlasser, Dieselpumpe, Lichtmaschine, Stromkreisunterbrecher.	Lautsprecher für Radio-Stereo-MP3-Player
220-V-Stromkreis: Generator, Leistungsschalter, automatischer Umschalter Dock/Generator.	Klappbarer Cockpittisch aus Corian und Teak mit Handlauf aus rostfreiem Stahl, Eisfach im Mittelteil.
Automatische Starteinheit:	Schränke und Stauräume im Cockpit.
Wasserdichter Batteriekasten mit Belüftung, Verriegelung, Abschaltung der positiven und negativen Batterie mit Fernbedienung.	9/13 In den Schränken gelagerte Taue: Baumniederholer, Tretgurt, Mastvor- und -rückholer (optional), Handlingsleine für das Großsegelfall.
Ladegeräte (x2) 220 V/ 24 V 100 A: Ventilator, Schutzschalter.	Manuelle Bilgepumpe unter dem Steuersitz.
24 V Strom: Leistungsschalbertafel, allgemeines Klemmbrett.	1 manueller Bilgepumpenhebel unter dem Steuersitz.
6 x 12V/600Amp.p.h Service-Gel-Batterien + 2 x 12V/200Amp.p.h Gel-Batterien für das Strahlruder, Gesamtkapazität von 800Amp.p h in 24 V	2 elektrische Winden Lewmar 68ST für die Genuaschoten.
2 x 12V /90Amp p h Batterien für den Motor- und Generatorstarter	2 elektrische Winschen Lewmar 58ST für die zweite Fockschot.
Trink- und Waschwasser: Pumpe, Druckspeicher, Manometer, Anschlüsse, 1 Warmwasserbereiter (2" Warmwasserbereiter im vorderen Teil des Bootes).	1 elektrische Winde Lewmar 48ST für die Besansegelschot. 1 elektrische Winde Lewmar 50ST für die Großsegelschot und die Bedienung der Genua- und Fockschot-Reisenden.
Abwassersumpf, Schwimmerschalter für elektrische Pumpe und Stromkreisunterbrecher, Handpumpe, Alarm.	Pulverfeuerlöscher.
Anchor chain wash: fresh water pump on the front deck.	Fernauslösung des Feuerlöschers FM200 für den Motorraum.
Air conditioning: 1 compressor, sea water circulation pump relay box, water heating circuit.	VORDERER SCHRANK/SEGELSCHRANK: Zugang durch Decks Luke, Schließsystem in geöffneter Stellung, Innen- und Außenschließsystem.
3/13	Segelschrank durch ein doppeltes wasserdichtes und isoliertes Schott getrennt. Entwässerung in den Sumpf. Leiter aus rostfreiem Stahl.
Seewasserkühlungsauslassventil am Rumpf	LED-Beleuchtung und 220V-Steckdose. Handläufe und Haken für Festmacher, Taue und Sonstiges.
Absperrventil für den Abfluss der Dusche an Backbord achtern.	Klare Gelcoat-Innenausstattung.
Zugang durch vertikale, verdeckte Schiebetür aus getöntem Plexiglas. Schloss mit Schlüssel. Absperrsystem auf mehreren Ebenen.	

	International Yacht Broker	Jardines de San Telmo, 16 07012 Palma de Mallorca T: (+34) 971 280 270 M: (+34) 607 550 337 palma@azulyachts.com	Lunes a Viernes, de 9.00 a 18.00 h. (Agosto, de 9.00 a 15.0 Sábados cerrado.
		azulyachts.com	

The Company offers the details of this vessel in good faith but cannot guarantee or warrant the accuracy of this information nor warrant the condition of the vessel. A buyer should instruct his agents, or his surveyors, to investigate such details as the buyer desires validated. This vessel is offered subject to prior sale, price change, or withdrawal without notice.

Horizontale, getönte Plexiglasscheibe über dem Niedergang, ebenfalls verschiebbar und abdeckbar.	Kettenkasten mit wasserdichter Tür und Abfluss zum Sumpf.
Niedergang mit 2 lederüberzogenen Handläufen.	Zugang zum einziehbaren elektrischen Bugstrahlruder MAX POWER 20 PS, 2 Spezialbatterien, Not-Aus, Wagenheber, Relais. Abnehmbare Abdeckung + Schmelzsicherung.
1 feuerfeste Abdeckung.	Stromkästen für die Ankerwinde und die Rollreffs für Genua und zweite Fock, Stromkreisunterbrecher für die Ankerwinde (2. Ankerwinde als Option).
1 Pulverfeuerlöscher.	Stromkreisunterbrecher für die Ankerwinde.
Tischlerarbeiten und Schränke aus amerikanischem Nussbaum / Bodenbretter aus Teakholz.	Batteriesatz für Bugstrahlruder, Spill, Genua und zweiten Fockroller.
Zugang zu den Dieseltanks (x2). für jeden Tank - 2 Inspektionsluken unter dem Deck, Einfüllöffnung, Entlüftung, elektrische Anzeige, Verteilerventil und Fernbedienung, Rückführkreis + 1 Tagestank.	IM BUG:
Zugang zum Frischwassertank: 2 Inspektionsluken, elektrische Reservepumpe, elektrisches Manometer.	Edelstahl-Bugbeschlag für 2 Anker, mit Frischwasserauslass auf dem Deck
Absperrventile für den Wasserabfluss der vorderen Dusche, des Bugstrahlruders und des Kettenkastens.	Edelstahl-Bugkorb mit 11ft1ng Teak Sitz, Verriegelungssystem. LED-Lauflicht.
4 Rumpfluken mit Jalousien.	10/13
6 Dachluken mit Jalousien.	2000w elektrische Ankerwinde Cockpitsteuerung und Fernbedienung. Auslösesystem.
4 Deckspaneele, deren Verriegelung und Blockierung in geöffneter Position. Jalousien und Moskitonetze.	2 klappbare Festmacherklampen aus Edelstahl, 1 Festmach- und Schleppoller
Bullauge und Jalousie über der Kombüse zum Öffnen, Verriegelung und Blockierung in geöffneter Stellung.	Elektrischer Genua-Roller von Reckmann mit manuellem Back-up.
Hintergrundbeleuchtung.	Elektrischer Fockroller von Reckmann mit manueller Sicherung.
ESSBEREICH: SPEZIELLE AUSFÜHRUNG:	HAUPTMAST:
Sitz in U-Form, mit Stauraum unter den Sitzen.	Großsegel, Genua und zweites Fockfall.
Klimaanlage/Heizung 220V Steckdosen hinter dem Backbordsitz, Bedienfeld, Fernbedienung.	AMEL 24V elektrische Rollreffanlage für das Großsegel, mit manuellem Back-up.
Stauraum unter den Decks - Behälter, Abflussrohre zum Sumpf.	2 manuelle LEWMAR-Fallwinden
Schiebe- und schwenkbare Tischplatte für Mahlzeiten, abschließbar. Vase	1 Schiene für den Fallspanner des Großsegels 1l, 1 Schiene für den Fallspanner der Genua, 1 Schiene für den Fallspanner der zweiten Fock
Abstellplatz.	4 Fallstopper
TV-Bildschirm auf Trennwand.	LED-Ankerlicht, LED-Dreifarbenlicht und LED
Ceiling lights and spotlights, circuit breaker, dimmer switch.	Dampferlicht
Fresh water tank inspection hatch + electric gauge.	CATWALKS:
220V sockets.	An Steuerbord Zugangsluke zu den Dieseltankeinfüllstutzen. Verschlussystem
SALON / LOUNGE AREA: SPECIFIC VERSION:	Auf der Backbordseite. Zugangsluke zu den Frischwassertank-Einfüllstutzen. Verschlussystem
Two sofas positioned in L, with storage under seats	

azulyachts

International
Yacht Broker

Jardines de San Telmo, 16
07012 Palma de Mallorca
T: (+34) 971 280 270
M: (+34) 607 550 337
palma@azulyachts.com

Lunes a Viernes, de 9.00 a 18.00 h.
(Agosto, de 9.00 a 15.0
Sábados cerrado.

azulyachts.com

4/13

Kommode mit Schublade, die neben dem Sofa steht.

Stauraum unter Decks.

Beleuchtung durch Deckenleuchten mit Dimmschalter und Wandleuchten.

220V-Steckdosen.

Radio und CD-Spieler auf der Backbordseite.

Bullaugen auf dem Dach und im Rumpf mit Jalousien.

Deckspaneel, Verriegelung und Blockierung in geöffneter Position.

Regale und Bücherregale auf der Backbordseite, in der Ecke der Sofas.

Auf der Backbordseite: Hauptmasttakelage Kettenplatte Ankerstange mit Kontermuttern.

Absperrventile für die Abflüsse von Vorschiffsdusche, Bugstrahlruder und Kettenkasten.

TABELLE:

24V-Schalttafel mit Leistungsschaltern, 24V-Batteriecontroller.

Sumpfalarm und Seewasserfilter, 24-V-Elektrik-Dichtigkeitsprüfer, 24-V-Ladefehleranzeige der Lichtmaschine.

24/12V/Transformatoren, 24V- und 12V-Steckdosen, Schutzschalter für elektronische Geräte, Anschlussklemmen, abnehmbares Gestell, LED-Beleuchtung des Kartentisches.

GPS.

Radar.

UKW.

HYDRA 5000 Navigationsgerät mit digitalem GFD-Grafikdisplay.

Sitz und Rückenlehne mit Silvertex-Stoff bezogen.

Kartentischöffnung mit Gasdruckfeder, Lederbezug.

3 Windengriffe.

2 BLOC MARINE Logbücher (Atlantik und Mittelmeer).

Garderobe.

In der Garderobe Hauptmast Takelage Kettenplatte Krawatte-Stab mit Sicherungsmuttern.

GALLEY:

Kombüenschränke in weiß lackiert.

Auf der Backbordseite, Cockpit-Ebene 1 unterteilt und belüftetes Fach zur Aufbewahrung diverser Ausrüstungsgegenstände und des Kraftstofftanks für den Außenbordmotor Entleerung in die Wanne. Belüftungsöffnung nach außen. Schließfachdeckel auf Gasdruckfedern mit Schloss und Verriegelungssystem in geöffneter Stellung.

4 U-Bügel aus rostfreiem Stahl am Schanzkleid.

2 Schottravellerschienen auf dem Dach, mit 4 Antal-Travellern, die vom Cockpit aus gesteuert werden.

Steife seitliche Leitplanken aus Edelstahl mit doppelten Zwischenleinen aus Edelstahl. Seitliche Öffnungen an Backbord und Steuerbord.

2 offene Rollenklüsen in der Decksleine.

4 Festmacherklampen aus rostfreiem Stahl, klappbar.

Einsträngiges stehendes Gut aus Edelstahl (Stange für Stag und inneres Vorstag).

11/13

Satz Vectran- und Dyneema-Fallen.

Antal-Rollen-Satz.

MIZZEN MAST:

Besansegelfall, elektrische Besansegelrollanlage, AMEL 24V

1 Besanfallspanner.

2 Besan-Fallblocker.

1 Andersen-Rücklaufblock-Schottraveller

LED-Deckscheinwerfer

Radar-Antenne.

Besanbaum: hydraulischer Jack, Schothorntraveller, Schotklemme, automatischer Topplift.

AUF DEM DECK, ACHTERN:

Auf der Backbordseite: großer Schrank für die Ausrüstung. Schließfachdeckel auf Gasdruckfedern mit Schloss. Inhalt: Hydraulikaggregat für den Autopiloten (+ Hydraulikaggregat für optionalen zweiten Autopiloten), Notpinne, 13 Fender (10 von 30x109cm und 3 von 55x71cm), 6 Festmacherleinen (4 von 15m und 2 von 25m), ein 220V Beibootaufblasgerät mit eigener 220V Steckdose, 220V Landstromsteckdosenschutzschalter, 220V Landstromkabel. Hydraulikaggregat mit 4 Funktionen, manuelle Notabschaltung.

In der Mitte und auf der Steuerbordseite: großer Schrank mit wasserdichtem Fach für zwei Gasflaschen, ausgestattet mit einem Sicherheitsventil und einem Magnetventil. Der gesamte Schrank ist belüftet. Schließfachdeckel (1 mittig und 1 an Steuerbord) auf

azulyachts

International
Yacht Broker

Jardines de San Telmo, 16
07012 Palma de Mallorca
T: (+34) 971 280 270
M: (+34) 607 550 337
palma@azulyachts.com

Lunes a Viernes, de 9.00 a 18.00 h.
(Agosto, de 9.00 a 15.0
Sábados cerrado.

azulyachts.com

Bar in Eichenholz.	Gasdruckfedern mit
Dunstabzugshaube 220V Einfüllstutzen.	Verriegelungssystem.
Geschirrspüler mit Ventil, 220V Stromanschluss, Abfluss.	Besanbaum-Schotschiene und Schotttraveller, mit Traveller-Verstellungssystem.
Mikrowellenherd/Grill.	2 Festmacherklampen aus Edelstahl, klappbar.
Arbeitsplatte aus Corian.	Heckkorb aus Edelstahl mit Öffnung für den Zugang zur Badeplattform und/oder zur Gangway. 1 Teakholzsitz in jeder Ecke.
Spülbecken mit abnehmbarer Abdeckung, beides aus Corian.	Edelstahlhalterung für Rettungsinsel-Container im Steuerbord-Heckkorb.
5/13	
Frischwasser in der Spüle, Wasserhahn mit Handbrause am Schlauch, U-Rohr.	Hufeisenförmige Boje mit Bootsnamen, Edelstahlhalterung im Heckkorb auf der Backbordseite.
4 x 220 V Steckdosen.	Edelstahlhalterung für die Flaggenstange, Flaggenstange aus Teakholz, Bootsflagge.
Magnetventilsteuerung für die Gasflaschen.	220V 64Amp Landstromanschluss, Wassereinlass, Wasserauslass.
Gefrierschrank, Thermostat, Schutzschalter, Thermometer.	Am Öffnungsspiegel: Name des Bootes + Heimathafen, 3 Stufen aus Edelstahl / Teakholz.
Gasherd, 4 Brenner, Sicherheitsgasabschaltung, piezoelektrische Beleuchtung, kardanisch mit Schloss, Zubehör.	12/13
Inset Elektro-Backofen / Grill, Sicherheitseinrichtungen, Zubehör, Lüftung.	Der Heckspiegel lässt sich mit einem ferngesteuerten Hydrauliksystem vollständig öffnen. Der Heckspiegel lässt sich vollständig absenken und wird zur Badeplattform.
Wiederaufladbare Batterie betriebene handliche Staubsauger, Müll.	Edelstahl- und Teakholztreppe für den Zugang zur Plattform vom Deck aus, die sich beim Öffnen der Plattform automatisch ausklappt.
Zugang zu Großschot-Winsch-Motor.	Abnehmbare Badeleiter aus Edelstahl und Teakholz, die an der Rückseite der Plattform angebracht wird. Die Leiter kann auch auf der Backbord- und Steuerbordseite des Decks durch die Öffnungen des Geländers benutzt werden.
Kühlschrank, Thermostat, circuit Thermometer, Unterbrecher, Thermometer.	Warm- und Kaltwasserdusche mit Mischbatterie.
Stauraum unter den Bodenbrettern: Reservoirs, Abflussrohre zum Sumpf.	Die Garage ist wasserdicht, wenn Heckspiegel und Decks Luke geschlossen sind.
LEO Deckenleuchten.	Der Zugang erfolgt über die Heckklappe, die sich vollständig absenken lässt, um eine Aussetzplattform für das Beiboot zu bilden.
Obere Schränke.	Zugang auch auf dem Achterdeck durch einen Deckel auf Gasdruckfedern mit Verriegelungssystem.
Hintergrundbeleuchtung und Nachtmarkierungen.	Hell.
DURCHGANGSWEG:	Klare Gelcoat-Lackierung.
220V-Schalttafel mit Schutzschaltern und digitaler Multifunktionsanzeige.	SAILS:
Generator-Schalttafel.	Hydranet-Genua mit dreifachem Radialschnitt.
Phasenprüfer und Phasenumkehrung.	Tri-radial geschnittenes Hydranet zweites Stagesegel.
Zugang zu den Stromkreisunterbrechern der Winde.	
12-V- und 24-V-Batterieschalter.	
Absperrventil für den Wasserablauf der Steuerborddusche und der Kombüse.	

azulyachts

International
Yacht Broker

Jardines de San Telmo, 16
07012 Palma de Mallorca
T: (+34) 971 280 270
M: (+34) 607 550 337
palma@azulyachts.com

Lunes a Viernes, de 9.00 a 18.00 h.
(Agosto, de 9.00 a 15.0
Sábados cerrado.

azulyachts.com

VORWÄRTSKABINE:	Hydranet-Großsegel, Dreiradialschnitt.
Zugang durch wasserdicht verschließbare Tür + wasserdichter Riegel. Türhalterung für offene Position.	Tri-radial geschnittenes Hydranet Besansegel.
Hängeschrank auf Steuerbordseite mit 2 Türen, Licht im Schrank Diverse Stauräume, Oberschränke.	AUSSTATTUNG
Waschtisch / Schreibtisch mit Drehstuhl, Spiegel, 220V Steckdosen, LEO Beleuchtung.	Spezifische Salongestaltung (siehe Zeichnung Version 1), Eichenholz, weiße Kombüse außer der Bar.
160 cm zentrales Doppelbett mit Lattenrost und Matratze. Bettaufzug auf Gasfedern Lee-Bretter.	2. 24V Gefrierschrank im Salon.
Stauraum unter dem Bett mit 1 Schiebekasten. Zugang von oben.	Frischwassermacher, 220V, 240 LT. / Stunde.
40 lt. Warmwassertank unter dem Stauraum unter dem Bett.	Extrakosten für Segel in D4.
Beleuchtung: LEO-Deckenleuchten und 2 LED-Leselampen am Kopfteil, 2 Halogen-Wandleuchten am Kopfteil Backlight.	Spinnakerbaum mit der erforderlichen Takelage.
Safe.	Spurs Propeller Linie Cutter.
Stauraum unter Deck: Rumpfdurchführung und Echolotgeber, Geschwindigkeitsmesser.	Propeller mit variabler Steigung / Feathering.
6/13	Extrakosten für 100m Edelmastkette (12mm).
2 Decksluken zum Öffnen, Verriegelung und Blockierung in geöffneter Stellung. Verdunkelungsrollos und Mückenschutzgitter.	Zweite elektrische Ankerwinde.
2 Rumpfluken mit Jalousien.	Zweites Ankerset aus Edelstahl (40m Kette, 60m Seil, 32kg Delta-Anker).
220-V-Klimaanlage, Luftein- und -auslass, Bedienfeld, Fernbedienung, Kondensatablass.	LED-Beleuchtungspaket (weiße Lichter an Deck und auf der achteren Badeplattform sowie unter dem Harddodger mit 3 dedizierten Schaltern, Nachtlichter im Inneren des Bootes (warme Farbe) mit dedizierten Schaltern für jede Zone, blaue Unterwasserscheinwerfer unter dem Heck des Bootes (4 horizontale, wenn möglich), weiße Scheinwerfer (warmes Licht) unter dem Großmast und den Besanmastspreizen.
Leiter für Notausstieg durch Decksluke.	Einziehbare, kippbare hydraulische Gangway.
Pulver-Feuerlöscher.	Achterdeck-Winkelklüsen.
Stromkreisunterbrecher für die Genua und den zweiten Fockroller in den Steuerbordschränken.	AMEL 64 / SEITE 1/3
BADEZIMMER IN DER VORDERKABINE:	Bettwäscheset für alle Kojen des Schiffes (für jede Koje: ein Unterlaken, ein Oberlaken, eine gepolsterte Bettdecke mit Bezug, 1 Kopfkissen + 1 Kopfkissenbezug für Einzelkojen oder 2 Kopfkissen + 2 Kopfkissenbezüge für Doppelbetten).
Zugangstür zur Kabine, abschließbar, Verriegelung in geöffneter Stellung.	Satz Cockpit-Kissen.
Dusche mit herausnehmbarem Teakholzboden, thermostatisch gesteuerter Mischbatterie, Regendusche und Seitenbrause, Ablage, LED-Beleuchtung. Duschschwingtür aus Sicherheitsglas. Handlauf in der Dusche.	Satz Sonnenmatratzen für das Achterdeck.
Warmes Wasser über einen eigenen Warmwasserbereiter.	Sonnenschutzdach (mit Edelstahlpfosten an der Reling).
Decksluke zum Öffnen, Verriegelungssystem, Jalousie und Moskitonetz.	Winterabdeckung für das Cockpit.
Beleuchtung: LEO-Deckenleuchten.	Cockpit-Senkrechtmarkise, installiert.
Unterschrank mit Waschbecken, Mischbatterie, Corian-Oberfläche.	Satz Beibootabdeckungen (10).
	Satz Schutzabdeckungen (Cockpittisch, Niedergang, Steuermannssitz, Steuerrad, Cockpitinstrumente).

	International Yacht Broker	Jardines de San Telmo, 16 07012 Palma de Mallorca T: (+34) 971 280 270 M: (+34) 607 550 337 palma@azulyachts.com	Lunes a Viernes, de 9.00 a 18.00 h. (Agosto, de 9.00 a 15.00) Sábados cerrado.
		azulyachts.com	

The Company offers the details of this vessel in good faith but cannot guarantee or warrant the accuracy of this information nor warrant the condition of the vessel. A buyer should instruct his agents, or his surveyors, to investigate such details as the buyer desires validated. This vessel is offered subject to prior sale, price change, or withdrawal without notice.

Schränke, Spiegel, Handtuchhalter, Haken, Papierhalter, 2 Glashalter, Toilettenbürste.

Elektrische Marine-Toilette mit Zerkleinerer, Schwarzwassertank, Ablassventil, elektrische Anzeige.

STEUERBORD-ACHTERKABINE:

Zugang durch den Durchgang durch wasserdicht verschließbare Tür + wasserdichte Verriegelungsstange. Türhalterung für offene Position.

Bullauge im Rumpf, blind.

Decksluke und Bullaugen zum Öffnen. Verschlussystem, Verdunkelungsrollos, Mückengitter.

Beleuchtung: LED-Deckenleuchten und 2 LED-Leselampen, 2 Halogen-Wandleuchten, indirekte Beleuchtung und Nachtbeleuchtung.

2 separate Kojen mit Auszug für die Umwandlung in ein Doppelbett.

Stauraum in geschlossenen und offenen Schränken, Hängeschrank, verdeckte Druckverschlüsse. Stauräume unter den Kojen.

220-V-Steckdose.

220-V-Klimaanlage, Luftein- und -auslass, Bedienfeld, Fernbedienung, Kondensatablass.

7/13

Zugang zum einziehbaren elektrischen Heckstrahlruder MAX POWER 20 PS, Notstopp, Wagenheber, Sicherungsrelais.

Besamsttakelage Kettenplatte Ankerstange mit Kontermuttern.

Zugang zum Motor der Besansschotwinde.

Zugang zu einziehbarem elektrischem Heckstrahlruder MAX POWER 20 HP, Notstopp, Wagenheber, Relais.

BADEZIMMER STEUERBORD ACHTERN:

Oberlicht Prisma.

LED-Deckenleuchten.

Unterschrank mit Waschbecken, Mischbatterie, Corian-Oberfläche.

Schränke, Spiegel, Handtuchhalter, Haken, Papierhalter, Glashalter, Toilettenbürste.

Dusche mit herausnehmbarem Teakholzboden, thermostatisch gesteuerter Mischbatterie, Regendusche und Seitenbrause, Ablage und LED-Beleuchtung. Duscheschwingtür aus Sicherheitsglas.

Elektrische Marine-Toilette mit Zerkleinerer, Schwarzwassertank, Entleerungsventil, elektrische Anzeige.

Waschraum mit kombinierter Waschmaschine/Trockner und Stauraum.

Bose Lifestyle 535 Heimkino.

FUSION Radio-CD- DVD-MP3 Player mit Dock und 2 Bose 161 Lautsprecher in der vorderen Kabine mit Bluetooth.

UKW-Funkgerät mit zusätzlichem Handgerät und Lautsprecher.

Elektronik-Paket: TZ 14 am Kartentisch, Repeater im Cockpit, Overlay, Hub 101,

2. GFD, 2 analoge Anzeigen (360°+ Windlupe).

AIS FASO Transceiver für Navnet mit VHF-Antenne.

Zweiter Autopilot, Furuno Navpilot 711 C, installiert und angeschlossen.

2 Kameras an der vorderen und hinteren Takelage und Quad View im Cockpit + 2 Kameras (Cockpit und Maschinenraum).

Salontisch: 2 abgerundete Ecken auf der Steuerbordseite, mit 2 Griffen.

Ausstattung und Änderungen, die in der Spezifikation der AMEL 64 enthalten sind:

Verbindung zwischen Fusion und TZ 14.

Bild des TZ14 auf dem TV-Bildschirm.

EMSA-Flaschenhalter für die Küchenbar.

SEITE 2/3

Polsterung des Salons in Wildleder Natura mit Keder in Wildleder Stone.

Kopfende der Betten in Zagros Elfenbeinweiß 2017.

Cockpitkissen, Achterdecks-kissen, Sitz am Kartentisch, Steuermannssitz: Silvertex Sandstone.

Leder für den Handlauf und den Frisiertisch in der Vorderkabine: T. Moro 03.

Salonkommode: weniger groß mit Schubladen an der Längsseite.

Lederschutz für die Genua- und Stagesegel-Rollanlagen.

2 Plätze für Gläser in der abnehmbaren Armlehne des Sofas.

TV-Vorverkabelung Vorderkajüte.

Beiboot-Garage.

SEITE 3/3

Jardines de San Telmo, 16
07012 Palma de Mallorca
T: (+34) 971 280 270
M: (+34) 607 550 337
palma@azulyachts.com

Lunes a Viernes, de 9.00 a 18.00 h.
(Agosto, de 9.00 a 15.0
Sábados cerrado.

azulyachts.com

azulyachts

International
Yacht Broker

An der Decke, Zugang zu den Motoren der Steuerbord-Genua und Stagssegel Schot Winschen.

BACKBORD-ACHTERKABINE:

Zugang über den Durchgang durch wasserdicht verschließbare Tür + wasserdichte Verriegelungsstange. Türhalterung für offene Position.

Bullauge im Rumpf, blind.

azulyachts

*International
Yacht Broker*

Jardines de San Telmo, 16
07012 Palma de Mallorca
T: (+34) 971 280 270
M: (+34) 607 550 337
palma@azulyachts.com

Lunes a Viernes, de 9.00 a 18.00 h.
(Agosto, de 9.00 a 15.0
Sábados cerrado.

azulyachts.com



azulyachts

*International
Yacht Broker*

Jardines de San Telmo, 16
07012 Palma de Mallorca
T: (+34) 971 280 270
M: (+34) 607 550 337
palma@azulyachts.com

Lunes a Viernes, de 9.00 a 18.00 h.
(Agosto, de 9.00 a 15.0
Sábados cerrado.

azulyachts.com

The Company offers the details of this vessel in good faith but cannot guarantee or warrant the accuracy of this information nor warrant the condition of the vessel. A buyer should instruct his agents, or his surveyors, to investigate such details as the buyer desires validated. This vessel is offered subject to prior sale, price change, or withdrawal without notice.



azulyachts

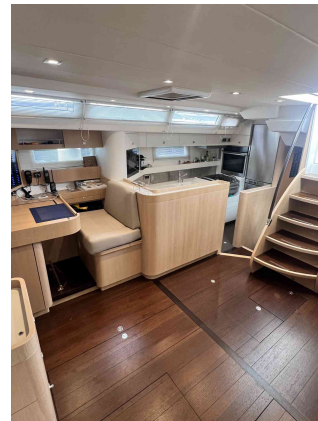
*International
Yacht Broker*

Jardines de San Telmo, 16
07012 Palma de Mallorca
T: (+34) 971 280 270
M: (+34) 607 550 337
palma@azulyachts.com

Lunes a Viernes, de 9.00 a 18.00 h.
(Agosto, de 9.00 a 15.0
Sábados cerrado.

azulyachts.com

The Company offers the details of this vessel in good faith but cannot guarantee or warrant the accuracy of this information nor warrant the condition of the vessel. A buyer should instruct his agents, or his surveyors, to investigate such details as the buyer desires validated. This vessel is offered subject to prior sale, price change, or withdrawal without notice.



azulyachts

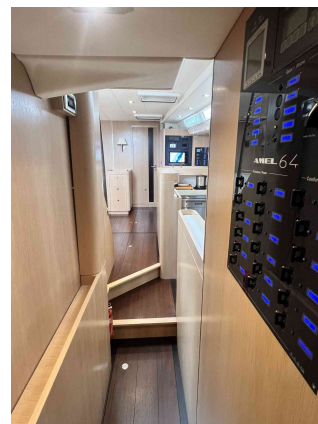
*International
Yacht Broker*

Jardines de San Telmo, 16
07012 Palma de Mallorca
T: (+34) 971 280 270
M: (+34) 607 550 337
palma@azulyachts.com

Lunes a Viernes, de 9.00 a 18.00 h.
(Agosto, de 9.00 a 15.0
Sábados cerrado.

azulyachts.com

The Company offers the details of this vessel in good faith but cannot guarantee or warrant the accuracy of this information nor warrant the condition of the vessel. A buyer should instruct his agents, or his surveyors, to investigate such details as the buyer desires validated. This vessel is offered subject to prior sale, price change, or withdrawal without notice.



azulyachts

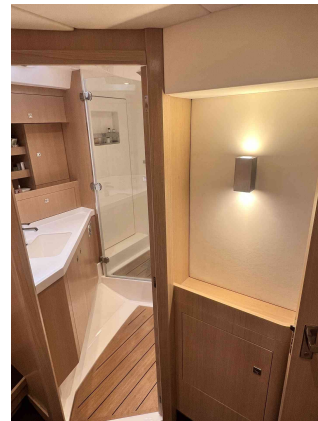
*International
Yacht Broker*

Jardines de San Telmo, 16
07012 Palma de Mallorca
T: (+34) 971 280 270
M: (+34) 607 550 337
palma@azulyachts.com

Lunes a Viernes, de 9.00 a 18.00 h.
(Agosto, de 9.00 a 15.0
Sábados cerrado.

azulyachts.com

The Company offers the details of this vessel in good faith but cannot guarantee or warrant the accuracy of this information nor warrant the condition of the vessel. A buyer should instruct his agents, or his surveyors, to investigate such details as the buyer desires validated. This vessel is offered subject to prior sale, price change, or withdrawal without notice.



azulyachts

*International
Yacht Broker*

Jardines de San Telmo, 16
07012 Palma de Mallorca
T: (+34) 971 280 270
M: (+34) 607 550 337
palma@azulyachts.com

Lunes a Viernes, de 9.00 a 18.00 h.
(Agosto, de 9.00 a 15.0
Sábados cerrado.

azulyachts.com

The Company offers the details of this vessel in good faith but cannot guarantee or warrant the accuracy of this information nor warrant the condition of the vessel. A buyer should instruct his agents, or his surveyors, to investigate such details as the buyer desires validated. This vessel is offered subject to prior sale, price change, or withdrawal without notice.



azulyachts

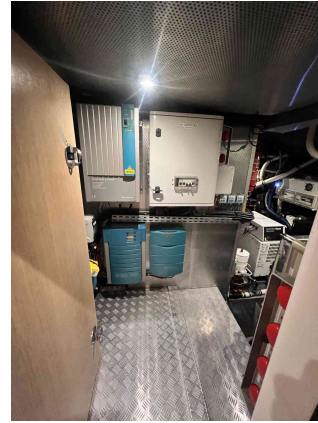
*International
Yacht Broker*

Jardines de San Telmo, 16
07012 Palma de Mallorca
T: (+34) 971 280 270
M: (+34) 607 550 337
palma@azulyachts.com

Lunes a Viernes, de 9.00 a 18.00 h.
(Agosto, de 9.00 a 15.0
Sábados cerrado.

azulyachts.com

The Company offers the details of this vessel in good faith but cannot guarantee or warrant the accuracy of this information nor warrant the condition of the vessel. A buyer should instruct his agents, or his surveyors, to investigate such details as the buyer desires validated. This vessel is offered subject to prior sale, price change, or withdrawal without notice.



azulyachts

International
Yacht Broker

Jardines de San Telmo, 16
07012 Palma de Mallorca
T: (+34) 971 280 270
M: (+34) 607 550 337
palma@azulyachts.com

Lunes a Viernes, de 9.00 a 18.00 h.
(Agosto, de 9.00 a 15.0
Sábados cerrado.

azulyachts.com

The Company offers the details of this vessel in good faith but cannot guarantee or warrant the accuracy of this information nor warrant the condition of the vessel. A buyer should instruct his agents, or his surveyors, to investigate such details as the buyer desires validated. This vessel is offered subject to prior sale, price change, or withdrawal without notice.