

# NEUES BOOT



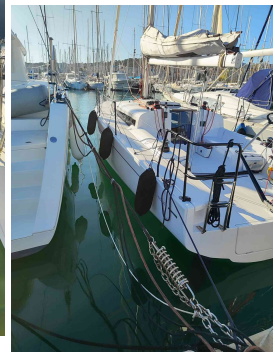
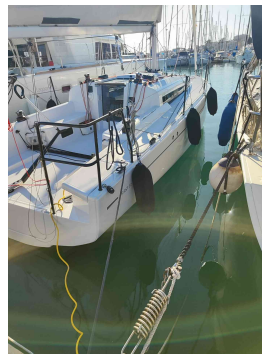
## FIRST 30

REF: ODOO ID 2.053

**PREIS: 151.839,00 € OHNE MWST.**

### EIGENSCHAFTEN:

Jahr:	2025
Heimathafen:	MALLORCA
Länge (m.):	9.35
Breite (m.):	2,99
Tiefgang (m.):	1,68 - 1,98
Kabinen (m.):	2
Material:	FIBERGLASS
Motortyp:	Yanmar 2YM15
Motorleistung (cv):	14 HP
Treibstoff (l.):	40 LT. DIESEL
Frischwasser (l.):	100 LT.
Stunden:	0 - 02-2025



**azulyachts**

International  
Yacht Broker

Jardines de San Telmo, 16  
07012 Palma de Mallorca  
T: (+34) 971 280 270  
M: (+34) 607 550 337  
palma@azulyachts.com

Lunes a Viernes, de 9.00 a 18.00 h.  
(Agosto, de 9.00 a 15.0  
Sábados cerrado.

**azulyachts.com**

The Company offers the details of this vessel in good faith but cannot guarantee or warrant the accuracy of this information nor warrant the condition of the vessel. A buyer should instruct his agents, or his surveyors, to investigate such details as the buyer desires validated. This vessel is offered subject to prior sale, price change, or withdrawal without notice.

## ANDERE:

### Verfügbar Jetzt!

#### **BITTE KONTAKTIEREN SIE UNS FÜR WEITERE INFORMATIONEN!**

Die neue First 30 ist ein Konzentrat aus Leistung, Komfort und Innovation, ideal geeignet für die neue Generation von Seglern. Sie vereint die Freude am Gleiten, außergewöhnliche Manövrierfähigkeit, Sicherheit und Fahrkomfort - eine einzigartige Mischung von Eigenschaften, die sie zu einem würdigen Nachfolger der legendären FirstF30 Flacher Gusseisenkiel (1,68 m/5' 6") 30 von 1977 machen.

Der Moment, in dem eine Segelyacht zu gleiten beginnt, der Moment, in dem das Boot abhebt und sich von den Zwängen der Verdrängung befreit, ist kaum mit diesem Gefühl zu vergleichen. Bislang waren für dieses Erlebnis fortgeschrittene Segelkenntnisse erforderlich. Mit der neuen BENETEAU First 30 wird das Vergnügen des Gleitens jedoch einfach und für jeden zugänglich, egal ob Sie ein erfahrener Segler oder ein Anfänger sind.

Das großzügige Deck und das Cockpit wurden mit dem Ziel entworfen, den Raum zu optimieren, um einen geräumigen und komfortablen Entspannungsbereich zu schaffen und gleichzeitig eine außergewöhnliche Segelergonomie zu gewährleisten. Es sind zwei Cockpit-Konfigurationen erhältlich: eine für Freizeitsegler und eine für Segler. In der Cruising-Version lassen der Krähenfuß des Großsegels und das deutsche Schothornsystem den Cockpitboden völlig frei, während große Winschen die Steuerung des Großsegels erleichtern. Die Regattaversion verfügt über einen Großsegelwagen mit einem System zur Feineinstellung der Schoten, das einen komfortablen Manövrierbereich für die Besatzung schafft.

Yanmar 2YM15 10KW (14HP) Dieselmotor

Gusseisenkiel (1,98m / 6' 6")

Aluminium Z-Spars Rigg

Grundriss: 2 Kabinen, 1 Toilette

12V Elektrosystem und Innenbeleuchtung

Nasszelle mit Türen, Frischwasserinstallation Kombüse mit Herd und Eisfach

Polstermöbel im Salon und in den Kabinen

F30 Bugsprit (integrierter Kran, Anker und beschwerte Leine)

F30 FACNOR® FlatDeck FD190 Rollreiff

F30 North Sails® Dacron-Großsegel & Rollfock

F30 North Sails® G-ZERO Rollgennaker mit Furler PACK - WEISS

F30 GARMIN® Instrumenten-Paket

F30 GARMIN® Autopilot-Paket

F30 Schwarzes Exterior Styling

F30 Liegeplatz-Paket

F30 Badeplattform

F30 Cockpit-Dusche

F30 Lazybag

F30 Standard Gasanlage

F30 Dometic-Kühlschrank

F30 Benutzerhandbücher - Englisch

F30 STANDARD YANMAR DIESELMOTOR

ANTIFOULING

MATERIAL DE SEGURIDAD / SAFETY MATERIAL

F30 Racing Mainsheet System

F30 230V Charging Pack

TRANSPORT UND INBETRIEBNAHME IN PALMA DE MALLORCA

**azulyachts**

International  
Yacht Broker

Jardines de San Telmo, 16  
07012 Palma de Mallorca  
T: (+34) 971 280 270  
M: (+34) 607 550 337  
palma@azulyachts.com

Lunes a Viernes, de 9.00 a 18.00 h.  
(Agosto, de 9.00 a 15.0  
Sábados cerrado.

**azulyachts.com**





**azulyachts**

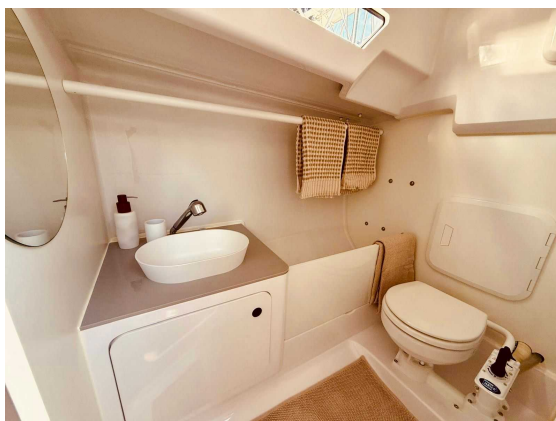
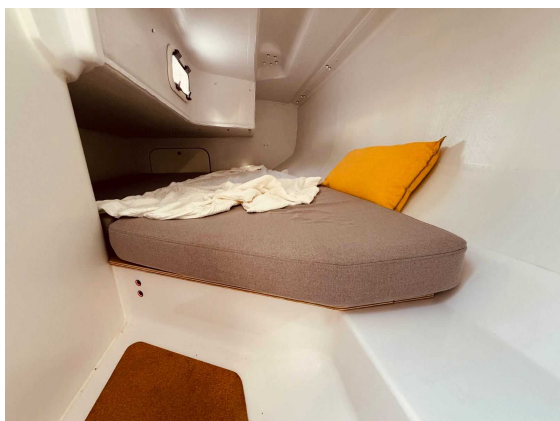
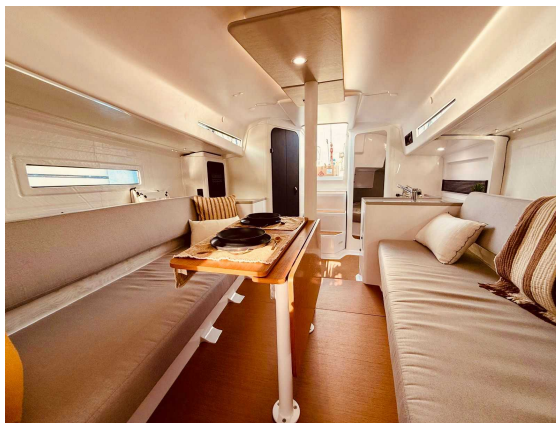
*International  
Yacht Broker*

Jardines de San Telmo, 16  
07012 Palma de Mallorca  
T: (+34) 971 280 270  
M: (+34) 607 550 337  
palma@azulyachts.com

Lunes a Viernes, de 9.00 a 18.00 h.  
(Agosto, de 9.00 a 15.0  
Sábados cerrado.

**azulyachts.com**

The Company offers the details of this vessel in good faith but cannot guarantee or warrant the accuracy of this information nor warrant the condition of the vessel. A buyer should instruct his agents, or his surveyors, to investigate such details as the buyer desires validated. This vessel is offered subject to prior sale, price change, or withdrawal without notice.



**azulyachts**

*International  
Yacht Broker*

Jardines de San Telmo, 16  
07012 Palma de Mallorca  
T: (+34) 971 280 270  
M: (+34) 607 550 337  
palma@azulyachts.com

Lunes a Viernes, de 9.00 a 18.00 h.  
(Agosto, de 9.00 a 15.0  
Sábados cerrado.

**azulyachts.com**

The Company offers the details of this vessel in good faith but cannot guarantee or warrant the accuracy of this information nor warrant the condition of the vessel. A buyer should instruct his agents, or his surveyors, to investigate such details as the buyer desires validated. This vessel is offered subject to prior sale, price change, or withdrawal without notice.