

CNB 88

CNB

SOLARIS YACHTS SRL
Via Curiel, 49
33051 Aquileia UD Italy
Tél. : 39 (0)431 91304
info@solarisyachts.com

Une nouvelle traversée pour CNB ! A new exciting journey for CNB !

Après plus de 30 années d'expérience et des voiliers qui ont marqué le monde de la voile, CNB renoue avec ses racines en rejoignant Solaris. Ce chantier partage la même ambition, celle de faire des bateaux uniques issus d'un savoir-faire rare conjuguant artisanat et technologie. Pas de changement de cap, l'identité de CNB demeure comme en témoigne le CNB 88 qui reprend tous les attributs de ses prédécesseurs : marin, élégant et intemporel. Cette alliance entre ces deux marques mythiques permettra d'offrir toujours plus de plaisir à vivre la mer.

After more than 30 years of experience and sailboats that have marked the world of sailing, CNB is returning to its roots by joining Solaris. This shipyard shares the same ambition, that of making unique boats resulting from rare know-how combining craftsmanship and technology. No change of course, the identity of CNB remains, as evidenced by the CNB 88, which incorporates all the attributes of its predecessors: seaworthy, elegant and timeless. This alliance between these two legendary brands will make it possible to offer ever more pleasure in living the sea.



CNB⁸⁸

Le nouveau vaisseau amiral The new flagship

“

Héritier de la tradition des one-off et du CNB 76, le CNB 88 reprend l'incroyable fonctionnalité de ce dernier en apportant plus de volume et de raffinements. La vocation de ce voilier est d'offrir une vaste capacité d'accueil grâce à une cabine propriétaire spacieuse et à trois cabines invités de même taille. L'équipage bénéficie également du volume généreux de la partie arrière avec 2 cabines doubles. Fidèle aux qualités marines des CNB, sa carène équilibrée et sa grande raideur à la toile garantissent confort et performance.

Heir to the tradition of one-offs and to the CNB 76, the CNB 88 takes up the incredible functionality of the 76 by adding more volume and refinements. The purpose of this sailboat is to offer large accommodation capacity thanks to a spacious owner's cabin and three equal-sized guest cabins. The crew also benefits from the generous volume of the aft section with 2 double cabins. Faithful to the marine qualities of CNBs, her balanced hull and great stiffness to the canvas guarantee comfort and performance.

VINCENT ARNAUD



“

Avec le CNB 88, nous avons voulu créer un voilier sûr, rapide et protecteur qui donne envie d'aller loin. Long de 88', il est un compromis idéal entre volume, confort absolu et simplicité des systèmes. Le CNB 88 est un vrai super yacht.

With the CNB 88, we wanted to create a safe, fast and protective sailboat that makes you want to go far. 88' long, it is an ideal compromise between volume, absolute comfort and simplicity of the systems. The CNB 88 is a real superyacht.

PHILIPPE BRIAND

A stylized signature of Philippe Briand in black ink, written in a cursive, handwritten style.







**UN COCKPIT
QUI FLOTTE
DANS LES AIRS**

La géométrie des banquettes, les dossiers hauts, les multiples rangements rendent le cockpit aussi confortable au mouillage qu'en navigation

**A COCKPIT
FLOATING
IN THE AIR**

The geometry of the seats, the high backrests, the multiple storage compartments all make the cockpit as comfortable at anchor as when sailing





“

C'est extrêmement excitant de pouvoir travailler sur le futur navire amiral de CNB, avec Philippe Briand, dans un contexte nouveau. Sans perdre l'esprit et le style de la marque qui ont participé à son succès, nous avons dessiné un intérieur plus léger, plus contemporain. Nous avons voulu apporter davantage de clarté, de confort et d'élégance avec un grand soin dans les détails de finition, de traitement des boiseries. Nous tenons là un bateau qui fera parler de lui dans cet univers exclusif.

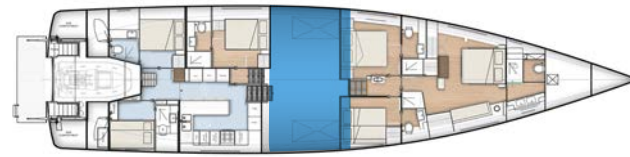
It was extremely exciting to have the opportunity to work on the future CNB flagship, with Philippe Briand, in a new context. Without losing the spirit and style of the brand that contributes to its success, we designed a lighter, more contemporary interior. We wanted to bring more clarity, comfort and elegance with great care in the details of finish, treatment of woodwork. Here we have a boat that will be talked about in this exclusive world.

JEAN-MARC PIATON

A handwritten signature in black ink, reading 'Jean-Marc Piaton'.



LE CARRÉ - THE SALOON



OPTION 1



OPTION 2



OPTION 3



UN CARRÉ LUMINEUX

Des assises à la parfaite hauteur pour bénéficier d'une vue panoramique

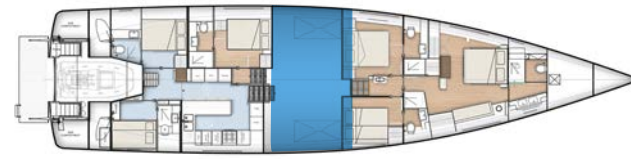
A BRIGHT SALOON

Seating at the perfect height for enjoying the panoramic view

OPTION 3



LE CARRÉ - THE SALOON



OPTION 1



OPTION 2



OPTION 3



CONFORT ET SÉRÉNITÉ

Subtil équilibre entre les matières. Une disposition propice à la détente avec un bar et des canapés accueillants

COMFORT AND SERENITY

The subtle balance between materials. A layout conducive to relaxation with a bar and welcoming sofas

OPTION A



LA SUITE DU PROPRIÉTAIRE
THE OWNER'S SUITE



OPTION 1



OPTION 2



**VOLUME ET
RAFFINEMENT**

Une suite organisée autour
d'un lit central

**VOLUME AND
REFINEMENT**

A suite organized around
a central bed

OPTION A



LA SUITE DU PROPRIÉTAIRE
THE OWNER'S SUITE



OPTION 1



OPTION 2



**UN VASTE ESPACE DE
RANGEMENTS EN TOUTE
INTIMITÉ**

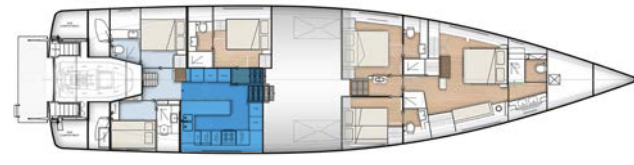
Des penderies toutes hauteurs
qui préservent d'une vue
directe sur la cabine

**VAST STORAGE SPACE
IN COMPLETE PRIVACY**

Wardrobes at heights
that maintain a direct view
of the cabin



LA CUISINE
THE GALLEY

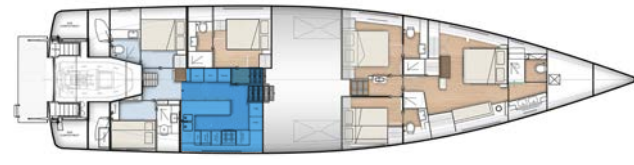


**CUISINE
PROFESSIONNELLE**
Fonctionnelle et conviviale,
un espace de vie à part entière

**PROFESSIONAL
GALLEY**
Functional and user-friendly,
a living space in its own right



LA CUISINE
THE GALLEY



OPTION



UNE VASTE CUISINE EN U

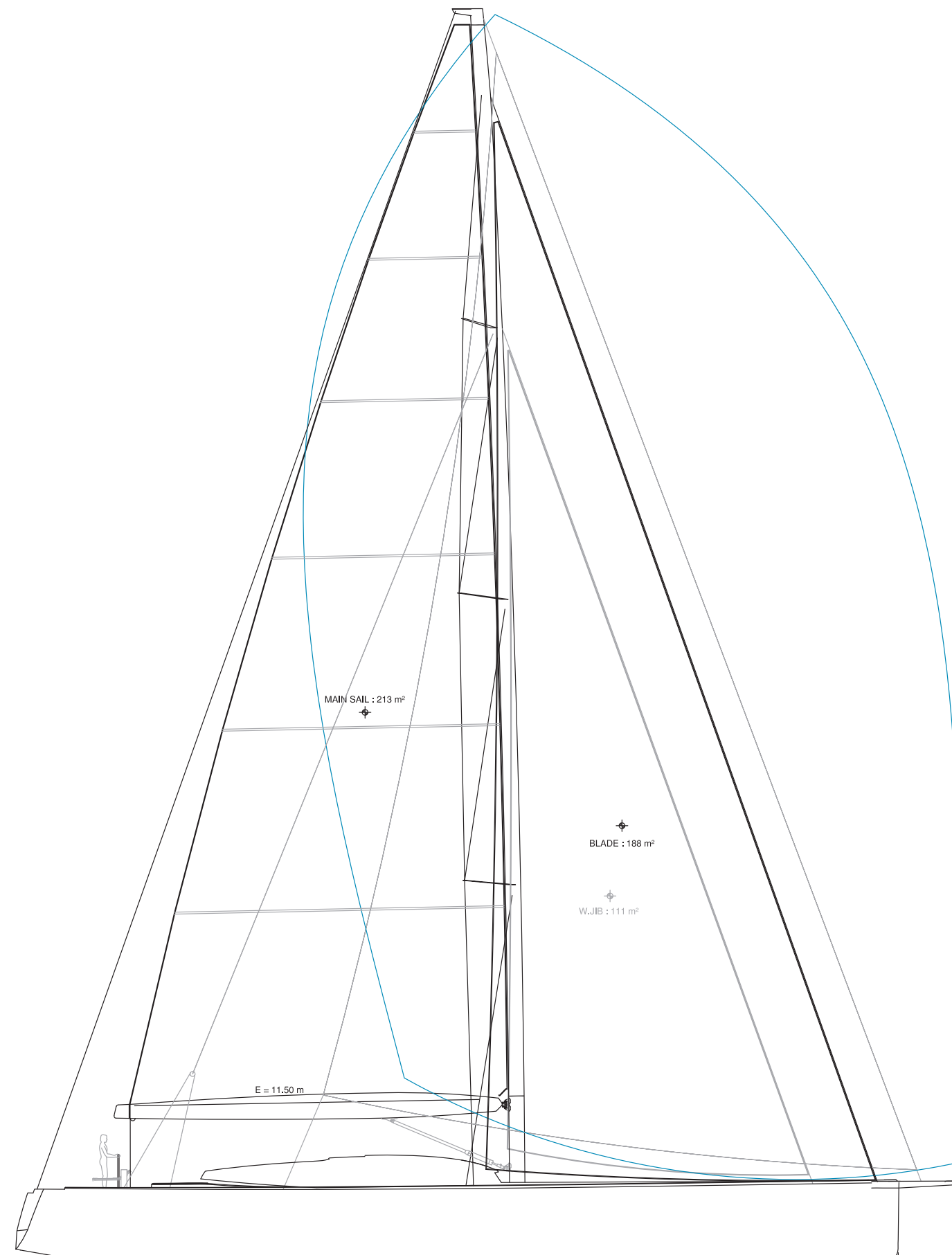
Spacieuse, élégante et fonctionnelle en navigation, la cuisine est séparée de l'espace invités et fait le lien avec un véritable espace équipage. Une option avec un coin repos et les mêmes équipements est proposée.

U-SHAPE GALLEY VERSION

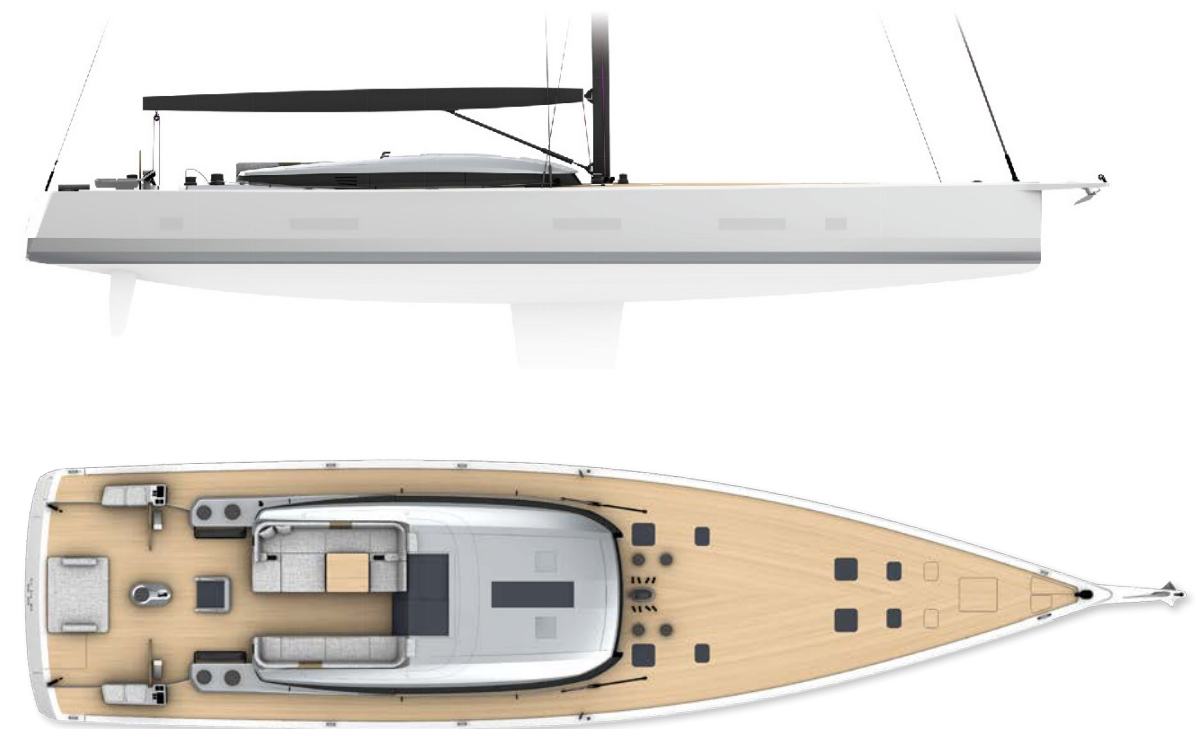
Spacious, elegant and functional under way, the galley is separated from the guest area and makes the connection with a real crew area. An optional relaxation area with the same equipment is available.



LES SPÉCIFICATIONS - SPECIFICATIONS

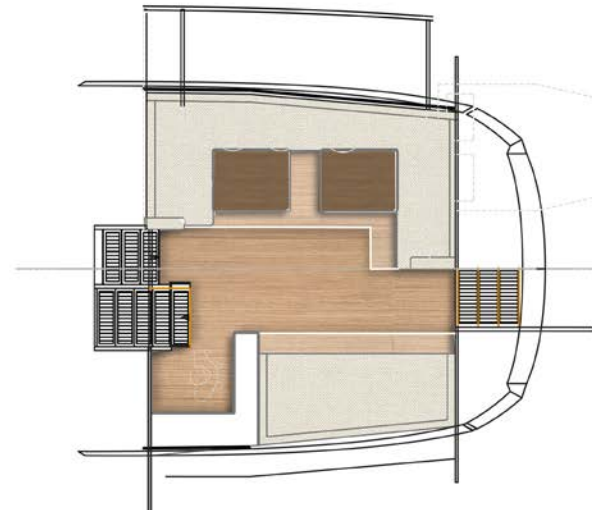


• Architecte naval	Philippe Briand	• Naval architect	Philippe Briand
• Design intérieur	Piaton-Bercault-Bonet	• Interior design	Piaton-Bercault-Bonet
• Longueur hors tout (avec davier)	28.30 m	• Length overall (with bow roller)	28.30 m / 92'8"
• Longueur de coque	26.80 m	• Hull length	26.80 m / 87'9"
• Longueur avec bout dehors	28.30 m	• Length with bowsprit	28.30 m / 92'8"
• Longueur flottaison	24.70 m	• Length @ waterline	24.70 m / 81'
• Largeur maximum	6.75 m	• Maximum beam	6.75 m / 22.1'
• Tirant d'eau (standard)	3.25 m	• Draught (standard)	3.25 m / 10'7"
• Déplacement léger (environ)	58000 kg	• Light displacement MSC (approx.)	58000 kg / 127 860 lbs
• Lest standard (environ)	16200 kg	• Standard keel (approx.)	16200 kg / 35 700 lbs
• I	33.00 m	• I	33.00 m / 108'3"
• J	10.70 m	• J	10.70 m / 35'1"
• P	32.56 m	• P	32.56 m / 106'8"
• E	11.50 m	• E	11.50 m / 37'7"
• Tirant d'air sans antennes	37.95 m	• Air draught (excluding aerials)	37.95 m / 124'5"
• Surface Grand-voile lattée (environ)	213 m ²	• Fully battened mainsail area (approx.)	213 m ² / 2292 ft ²
• Surface génois enrouleur (environ)	188 m ²	• Furling genoa area (approx.)	188 m ² / 2023 ft ²
• Surface trinquette (environ)	111 m ²	• Staysail area (approx.)	111 m ² / 1194 ft ²
• Surface spi asymétrique (environ)	590 m ²	• Asymmetric spinnaker area (approx.)	590 m ² / 6350 ft ²
• Surface Gennaker ou Code 5 (environ)	490 m ²	• Gennaker or Code 5 area (approx.)	490 m ² / 5274 ft ²
• Surface Code 0 (environ)	280 m ²	• Code 0 area (approx.)	280 m ² / 3013 ft ²
• Moteur de propulsion	VOLVO D4 225 HP @3500rpm	• Main engine	VOLVO D4 225 HP @3500rpm
• Capacité eau douce	1800 L	• Fresh water capacity	1800 L / 475 US gal
• Capacité fuel	3000 L	• Fuel capacity	3000 L / 792 US gal



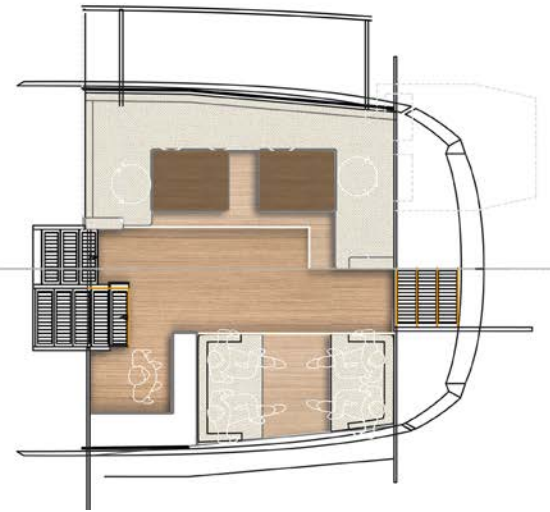
LES AMÉNAGEMENTS - LAYOUTS

OPTION 1

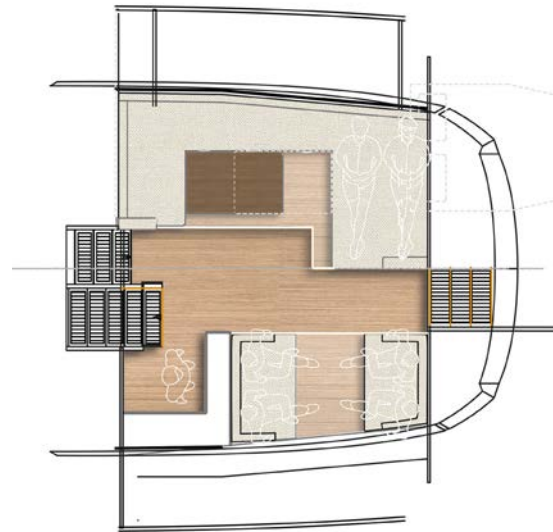


BANQUETTE EN U

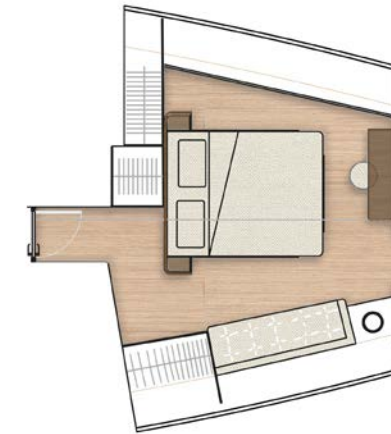
OPTION 2



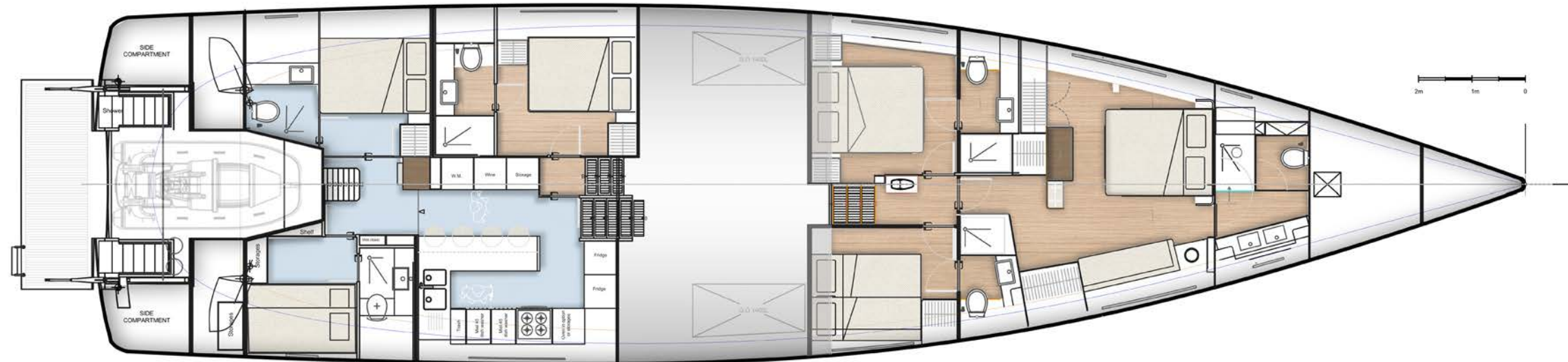
OPTION 3



OPTION



LIT ORIENTÉ VERS L'ARRIÈRE
BED LOOKING AFT



OPTION



Document non contractuel - Le bateau sur cette brochure peut être doté d'équipements et/ou accessoires en option.

This document is not contractual. The illustrations of the boat featured in this brochure may include optional equipment/accessories.

Conception : Piaton et Associés
Design graphique : Aurélie Bert
Visuels 3D : Philippe Briand & Piaton Bercault Bonet
Images de synthèse : Absolute 2001

