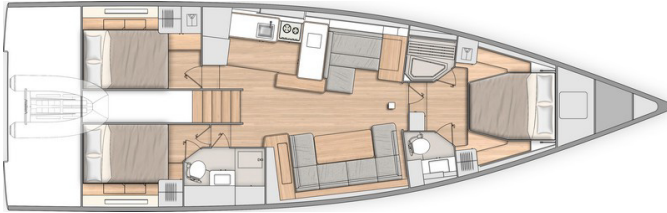
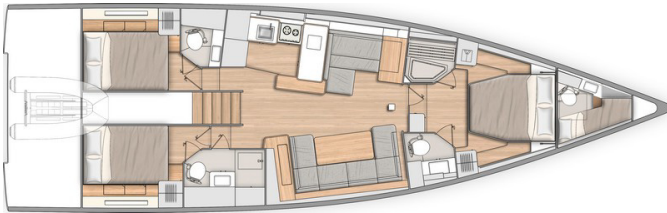




Versión mesa de cartas - 3 camarotes - 2 aseos :



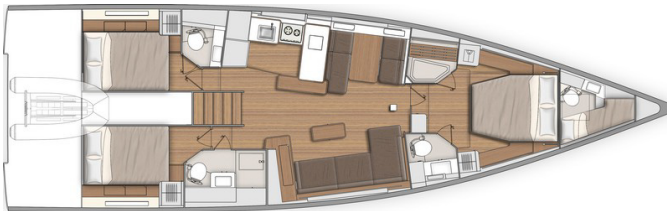
Versión mesa de cartas - 3 camarotes - 3 aseos - Camarote marinería :



Versión sofá - 3 camarotes - 2 aseos :



Versión sofá - 3 camarotes - 3 aseos - Camarote marinería :



## CARACTERÍSTICAS GENERALES

• Eslora total	17,12 m	56'2"
• Eslora casco	15,98 m	52'5"
• Eslora flotación	15,40 m	50'6"
• Manga casco	5,00 m	16'5"
• Calado estándar (Quilla en T)	2,50 m	8'2"
• Peso zavorra estándar (Fundición)	4 500 kg	9,918 lbs
• Pequeño calado	2,00 m	6'7"
• Peso del lastre pequeño calado (Fundición)	5 130 kg	11,307 lbs
• Altura sobre flotación (sin antenas)	24,00 m	78'9"
• Altura sobre flotación Performance (sin antenas)	25,80 m	85'
• Desplazamiento en rosca	16 600 kg	36,586 lbs
• Capacidad carburante (estándar)	400 L	106 US Gal
• Capacidad agua dulce (estándar)	720 L	190 US Gal
• Potencia motor :		
- Sail drive (estándar)	80 CV	80 HP
- Eje de la hélice (Opcional)	110 CV	110 HP

## ARQUITECTOS / DISEÑADORES

- Arquitecto Naval : BISCONTINI YACHT DESIGN
- Arquitectura exterior e interior : LORENZO ARGENTO

## CERTIFICACIÓN CE

- Categoría A - 10 personas
- Categoría B - 12 personas
- Categoría C - 14 personas

## SUPERFICIE Y PLANO DE VELAMEN

### ENROLLADOR DE MÁSTIL ALUMINIO

• Vela mayor enrollable	63,00 m <sup>2</sup>	678 sq/ft
• Foque autovirante	51,00 m <sup>2</sup>	549 sq/ft
• Génova enrollable (105 %)	65,00 m <sup>2</sup>	700 sq/ft
• Código 3	150,00 m <sup>2</sup>	1,614 sq/ft
• Spi asimétrico	210,00 m <sup>2</sup>	2,260 sq/ft
• I	19,90 m	65'3"
• J	6,80 m	22'4"
• P	20,00 m	65'7"
• E	6,80 m	22'4"

### MÁSTIL CLÁSICO PERFORMANCE ALUMINIO (+ 1,80 m / 5'11")

• Mayor versión Performance	83,00 m <sup>2</sup>	894 sq/ft
• Foque autovirante	56,00 m <sup>2</sup>	603 sq/ft
• Génova enrollable (105 %)	70,00 m <sup>2</sup>	754 sq/ft
• Código 3	166,00 m <sup>2</sup>	1,787 sq/ft
• Spi asimétrico	260,00 m <sup>2</sup>	2,800 sq/ft
• I	21,75 m	75'2"
• J	6,80 m	22'4"
• P	22,00 m	75'6"
• E	6,80 m	22'4"

**se@apps**

CONNECT YOUR BOAT FREE YOUR MIND



## EQUIPO ESTÁNDAR

### CONSTRUCCIÓN

- Concepción realizada según las exigencias de las Directivas Europeas y según la certificación CE
- Estructura certificada ISO 12215
- Casco infusión sándwich balsa
- Contramolde estructural en infusión monolítica (Tejidos - resina) encolado al casco
- Cubierta en infusión en sandwich fibra de vidrio y balsa, revestido de antiderrapante tipo "punta de diamante"
- Quilla de fundición atornillada y contrachapada con acero inoxidable encolado
- Bi-timón suspendido con mecha de acero inoxidable
- Casco de color blanco - Decoración de casco Gris Aluminio
- 8 Portillos de casco

### EQUIPO DE CUBIERTA

#### APAREJO

- Según la versión :
  - **Enrollador de mástil aluminio** sobre la cubierta, 2 Niveles de crucetas de empuje
  - **Mástil clásico aluminio Performance** sobre la cubierta (+ 1,80 m / 5'11") 3 Niveles de crucetas de empuje
- Baquestay simple pata de ganso con tensores (Hidráulica opcional)
- Jarcia monotoron
- Botavara de aluminio anodizado
- Poleas Harken a pie de mástil
- Contra de botavara rígida con aparejo
- 2 Poleas Stand Up de escota de vela mayor sobre el arco de vela mayor
- 1 riel de escota de foque autovirante con carro
- Maniobras llevadas a los puestos de gobierno (excepto amantillo de botavara y driza de genova)
- Jarcia de labor completa :
  - Driza de mayor
  - Driza de génova con riel de tensado en el mástil
  - Amantillo de botavara con cornamusa en el mástil
  - pujamen y escota de vela mayor
  - 1 Escota de foque autovirante
- Enrollador de vela mayor y de foque autogiratorio sobre la cubierta
- 7 Bloqueador de drizas (1 triple a estribor, 2 dobles a babor)
- Protección de drizas
- 1 Driza para bandera

#### WINCHES

- 1 Winch de maniobra selftailing manual a estribor (H50.2 STA)
- 1 Winch self tailing de maniobra babor (H50.2 STA)
- 1 Manivela de winche aluminio Speed Grip
- Estiba de manivelas en el emplazamiento específico sobre los sacos de cabos

#### VELAS (INCIDENCES), Dacron 390 SF

##### Versión mástil enrollable :

- Vela mayor enrollador Dacron, con protección UV Natural
- Foque autovirante Dacron con protección UV Natural

##### Versión mástil clásico Performance :

- Vela mayor Performance, listón completo, 83 m<sup>2</sup> / 894 sq/ft
- Foque autovirante, 56 m<sup>2</sup> / 603 sq/ft
- Lazy bag Charcoal Grey + lazy jack

#### AMARRE - FONDEO

- Delfinera poliéster con fondeo integrado y refuerzo con cadenote de spi (para uso código 0 y spi asimétrico)
- Pozo de anclas autovaciante, Cáncamo de arraigado, Tapa en cilindro
- Puntal de proa inox. roldana simple
- molinete eléctrico vertical 12 V - 1 500 W - Mando a distancia en pozo de anclas
- 6 cornamusas de amarre de aluminio (Longitud : 40 cm / 1'4")
- Protecciones línea de contorno inox.

#### PAÑOL DE VELAS

Acceso por el panel de cubierta T70, Ancho del paso : 0,65 x 0,65 m / 2'2" x 2'2"

- Escalera inoxidable
- Estanterías y bandejas de estiba
- Iluminación LED
- 1 Toma 230 V

#### PROTECCIONES HUMANAS

- 1 Balcón de proa abierto de inoxidable
- 2 Balcón trasero inox con pasacabo integrado
- 1 Balcon central trasero inox (Altura : 960 mm / 3'2")
- 4 Pasamanos de acero inoxidable sobre el roof (2 si carriles de genova)
- 1 Soporte salvavidas tipo corona sobre el balcón de popa
- Asta de pabellón de madera (1 m/3'3") con soporte integrado a la cubierta
- Guardamancebos dobles y candeleros de acero inoxidable (Altura : 620 mm / 2') - Aberturas laterales a babor y a estribor
- Escalera de emergencia en el balcón de popa

#### BAÑERA

- Fondo de bañera con autovaciado
- Alistonado de Iro-Deck
- 2 Cofres de velas debajo de los asientos de bañera
- 2 Cofres de estiba en la parte trasera de la bañera con soporte de acero inoxidable para las defensas (650 x 390 mm / 2'2" x 1'3")
- 1 Panel de acceso al garaje de balsa
- 2 Mesas de bañera en pie inoxidable, superficie madera maciza natural con 2 extensiones, portavasos inoxidable en los extremos con función pasamanos y 1 pasamanos largo en toda su longitud (pies eléctricos en acabado)
- Baños de sol de bajada alistonados de Iro-Deck
- Bancos de la bañera alistonados de Iro-Deck
- 2 Asientos timonel trasero con armario, con entarimado Iro-Deck
- Asientos del piloto laterales, alistonados de Iro-Deck
- Reposapiés timonel escamotables
- 2 Consolas de ruedas de timón :
  - Rueda de timón inox revestida de cuero antracita (diámetro 900 mm/2'11") fijado a un pedestal aluminio lacado blanco
  - Aparejos gobernar en puesto de gobierno
  - Sistema de transmisión con guardines de acero inoxidable
  - Pasamanos de acero inoxidable lacado negro
- 1 Caña de timón de respeto
- 1 Compás de navegación sobre consola a babor
- Mando motor y cuadro de control a estribor
- 1 Puerta de bajada de PPMA escamotable en el fondo de la bañera
  - Escotilla corredera en PMMA
- Cofre para BIB delante de la bajada (Emplazamiento para balsa de 12 plazas : 0,96 m x 0,59 m x 0,40 m / 3'2" x 1'11" x 1'4")
- Iluminación de cortesía (7 puntos luminosos LED, iluminación blanca cálida)
- 2 Altavoces exterior estancos

#### PLATAFORMA DE BAÑO / PLATAFORMA DE POPA

- Espejo de popa basculante con abertura integral transformable en plataforma de baño (2,61 m x 0,93 m / 8'7" x 3'1")
- 3 Peldaños escamotables de acceso a la bañera a estribor
- Abertura para mando eléctrico en la consola
- Alistonado de Iro-Deck sobre la plataforma de baño
- 1 Escalera de baño acero inoxidable amovible con estiba especial en la bañera

#### GARAJE DE ANEXO

Accesible desde la plataforma y desde la bañera  
Permite la estiba de una balsa tipo Highfield UL240 (2,48 m x 1,69 m x 0,80 m / 8'2" x 5'7" x 2'7")

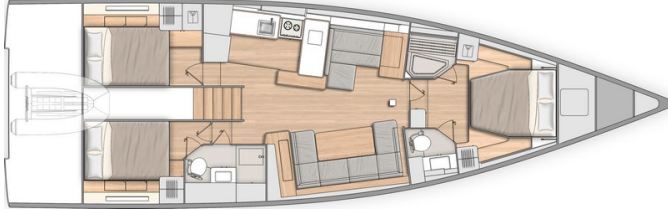
- 1 Plafón LED táctil
- Sistema de botadura de la embarcación auxiliar, opcional
- 1 Ducha de bañera con grifo de agua a presión en el garaje de balsa



## INTERIORES

- Carpintería Alpi nogal y madera lacada blanca (Particiones)
- Suelos de Alpikord roble
- Tapicerías interiores de textil Lounge Falcon Greige 160
- Colchones en los camarotes (espuma HR 35 kg/m<sup>3</sup>, espesor 120mm/5")
- Techos acolchados beige y Apli Nogal en la parte central del salón

### Versión estándar : 3 cabinas + 2 cuartos de aseo



## DESCENSO

Altura bajo bao : 2,00 m / 6'7"

- Bajada del salón con 5 escalones suspendidos en Alpikord roble con revestimiento antideslizando, iluminación LED debajo de cada escalón
- 2 Pasamanos de acero inoxidable forrados Valencia Meteor

## SALÓN

Altura bajo bao : 2,00 - 1,97 m / 6'7" - 6'6"

### Salón estribor :

- Banco largo en U :
  - asientos de espuma HR40
  - Agradable acogida gracias a la memoria de forma de la espuma + acolchado
- Mesa del salón, superficie de madera, 2 pies fijos aluminio
- Estibas bajo banquetas
- 1 Cuadro eléctrico a estribor integrado en un mueble que permite acceder a las conexiones eléctricas
- 2 Ojos de buey de casco con persiana integrada
- 2 Acristalamiento de brazola con estores plisados que incluye un ojo de buey, que se abre, con mosquitera
- 2 Escotillas de cubierta abribles con persiana ocultante / mosquitera
- Iluminación LED indirecta debajo del banco y la parte superior de los ojos de buey con cristal tintado
- 1 Lámpara de lectura flexible
- 1 Toma USB doble puerto
- 1 Toma 230 V
- Audio :
  - Lector Fusion RA210
  - 2 Altavoces interiores

### Mesa de cartas babor :

- Mesa con batiente - Regalilla de madera moldeada - Revestimiento estratificado
- Asiento largo con respaldo, función recamier y asiento con parte elevable para adaptarse a la escora - Asiento con espuma H35 + espuma con memoria de forma + 2 acabado acolchado
- 2 Ojos de buey de casco con persiana integrada
- Estibas bajo banquetas
- 1 Estiba a lo largo del casco + 1 Porta objetos
- Iluminación LED indirecta en la parte superior de los ojos de buey del casco
- 1 Lámpara de lectura flexible
- 1 Toma 230 V, cerca del mamparo de proa
- 1 Toma USB doble puerto
- Pilar de mástil con funda beige

## COCINA - BABOR

Altura bajo bao : 2,01 m / 6'7"

- Cocina en C
- Área de trabajo de Corian Glacier White con faldas moldeadas de Apli nogal
- 1 Fregadero inox. 1 seno rectangular - 1 Grifo mezclador con agua caliente / fría presurizada
- 1 Fogón a gas 3 fuegos - horno grill inox. montado sobre basculante (17 L) - Barra de protección - Estiba debajo del horno con puerta abatible
- 1 Estiba sobre la encimera con abertura superior (Emplazamiento para la opción nevera de acero inoxidable 36 L, incluido en el acabado Luxe)
- Frigorífico 12 V 174 L con congelador integrado 16 L (-18 °C), 1 Puerta con abertura frontal
- Armarios y estanterías cerradas acondicionadas
- 1 Basurero (20 L)
- 1 Mueble bajo : 1 Cajón lateral, 2 puertas 1 repisa
- Acristalamiento de brazola con estores plisados que incluyen 2 ojos de buey, que se abren, con mosquitera

## CAMAROTE ARMADOR

Altura bajo bao : 2,01 - 1,96 m / 6'7" - 6'5"

- Cama doble central (2,00 m x 1,60 m - 1,15 m / 6'9" x 5'3" - 3'9") con cabecera de cama capitonada de textil Lounge Greige 160
- 1 Servicio de acceso a la cama
- 1 Asiento de cada lado de la cama de textil Lounge Greige 160
- 2 Espacios para guardar zapatos debajo de la cama
- 2 Roperos, con iluminación LED incorporada
- 1 Mueble central de altura total con iluminación LED: 4 cajones en la parte inferior, 1 puerta con 4 repisas, espejo al interior de la puerta
- 2 Mesas de cabecera
- 2 Lámparas de cabecera, flexibles y orientables
- 1 Panel de cubierta flush T60 con persiana/mosquitera
- 2 Ojos de buey de casco con persiana rígida corrediza
- 1 Toma 230 V de cada lado de la cama
- 1 Toma USB doble puerto de cada lado de la cama
- Iluminación indirecta LED + Iluminación spot

## 2 ASEOS PRIVADOS

### A estribor :

Altura bajo bao : 1,92 m / 6'4"

- 1 WC marino manual
- 1 Depósitos rígidos aguas negras 80 L / 13 US Gal
- Encimera en Corian Glacier White
- 1 Pila de poliéster integrada - Mezclador
- 1 Armario de aseo - Espejo
- Accesorios de aseo
- 1 Escotilla de cubierta flush abrible con persiana/mosquitera
- Iluminación indirecta LED + Iluminación spot

### A babor :

Altura bajo bao : 1,97 m / 6'6"

- Ducha con asiento y fondo de ducha de madera
- 2 Bandejas para guardar objetos abiertas
- 1 Escotilla de cubierta flush abrible con persiana/mosquitera
- Iluminación indirecta LED



BENETEAU

# Oceanis Yacht 54

Inventario - Europa

## CAMAROTE DE POPA BABOR

Altura bajo bao : 1,92 m / 6'4"

- 1 Cama doble (2,04 m x 1,40 m / 6'8" x 4'7")
- 1 Armario ropero, 1 Armario con estantes, con iluminación LED incorporada
- 2 Estanterías con abertura en la parte superior a lo largo del casco
- 1 Servicio de acceso a la cama
- 1 Cajón bajo la cama
- 1 Gran estiba bajo la cama, abertura sobre la parte superior (emplazamiento para la opción climatización)
- 1 Lectora flexible y orientable a la cabecera de la cama
- 1 Lámpara de lectura flexible y orientable en el armario ropero
- 1 Toma USB doble puerto
- 1 Toma 230 V
- 1 Portillo de casco con persiana rígida corrediza
- 1 Cristalera abrible bajo el asiento de bañera con persiana plisada
- 2 Cristaleras abribles sobre brazaolas con persiana plisada (1 con la versión 3 Aseos)

## CAMAROTE DE POPA ESTRIBOR

Altura bajo bao : 1,92 m / 6'4"

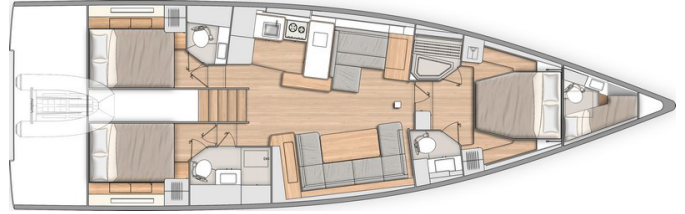
- 1 Cama doble (2,04 m x 1,40 m / 6'8" x 4'7")
- 1 Armario ropero, 2 estanterías con abertura en la parte superior a lo largo del casco
- 1 Servicio de acceso a la cama
- 1 Cajón bajo la cama
- 1 Gran estiba bajo la cama, abertura sobre la parte superior (emplazamiento para la opción climatización)
- 1 Lectora flexible y orientable a la cabecera de la cama
- 1 Lámpara de lectura flexible y orientable en el armario ropero
- 1 Toma USB
- 1 Toma 230 V
- 1 Portillo de casco con persiana rígida corrediza
- 2 Cristaleras abribles bajo el asiento de bañera con persiana plisada
- 1 Cristalera abrible sobre brazaola con persiana plisada

## ASEO POPA ESTRIBOR

Altura bajo bao : 1,95 m / 6'5"

- Acceso por el salón y el camarote popa estribor
- Ducha separada - 1 Mezclador - Fondo de ducha de poliéster blanco
- Encimera de Corian Glacier White con bandeja de estiba del autovaciante
- 1 WC marino manual
- 1 Depósitos rígidos aguas negras 80 L / 21 US Gal
- 1 Lavabo - 1 Mezclador
- 1 Armario de aseo + Estiba bajo lavabo
- 2 Espejos
- Accesorios de aseo
- 1 Portillo abrible sur brazaola en la cristalera lateral, película opaca, mosquitera

## Versión 3 camarotes 3 cuartos de aseo



Este aseo está situado entre la cocina y el camarote de popa a babor : Armario ropero simple y un portillo abrible en el camarote de popa

## ASEO POPA BABOR

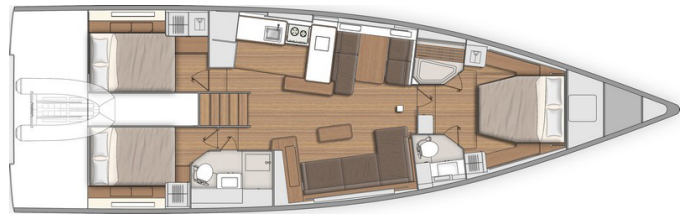
Altura bajo bao : 2,03 m / 6'8"

Acceso por el camarote de popa a estribor

- Encimera de poliéster con pila integrada - 1 Mezclador - 1 Ducha con flexo - Fondo de ducha de poliéster blanco
- 1 WC eléctrico Quiet Flush agua dulce/ agua de mar
- 1 Depósitos rígidos aguas negras 50 L / 13 US Gal
- 1 Armario de tocador 2 puertas
- 1 Espejo encima del lavabo
- Accesorios de aseo
- 1 Portillo abrible sur brazaola en la cristalera lateral, película opaca, mosquitera
- 1 Cristalera fija sur brazaola, película opaca

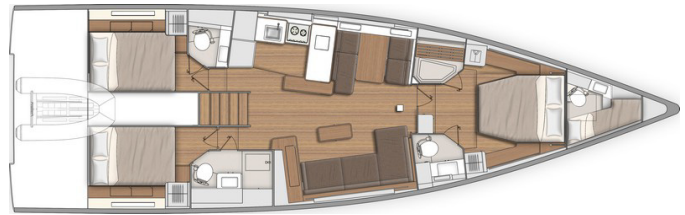
## Versión sofá :

### 3 cabinas + 2 cuartos de aseo



## O

### 3 cabinas + 3 cuartos de aseo



La mesa de cartas a babor se sustituye por una cabina :

- Mesa de madera con prolongación corrediza integrada
- Banquetas una enfrente de la otra con extensión (puede recibir a 6 comensales)
- 2 Ojos de buey de casco con persiana integrada
- Estibas bajo banquetas
- 1 Estiba profunda contra mamparo + 1 Porta objetos (excepto con la opción climatización)
- Iluminación LED indirecta en la parte superior de los ojos de buey del casco
- 1 Toma 230 V cerca del mamparo de proa

El salón estribor se sustituye por :

- Sofá en L tipo Lounge muy confortable :
  - asientos compuestos de espuma HR26 y HR30
  - asiento mullido gracias al acabado de fibras huecas y guata
- Mesa de centro, tablero de madera con regalilla moldeada, acceso al guardabotellas frente al asiento
- Estibas bajo banquetas

**MOTORIZACIÓN**

- Motor Yanmar Diesel :
  - 80 CV/HP, Sail Drive, Common Rail (estándar)
  - 110 CV/HP, Eje de la hélice, Common Rail (Opcional)
- Mando motor en el puesto de gobierno a estribor - Tablero de control
- Compartimento motor :
  - Espuma de insonorización
  - Ventilación : 2 tomas de aire y 1 salida de aire forzada
  - Iluminación LED automática
- Datos del motor visibles en la pantalla B&G
- 1 Alternador (12 V / 125 Ah)
- 2 Depósitos G.O. rotomoldeado 2 x 200 L / 2 x 53 US Gal (debajo de la litera de popa a babor y a estribor) - Indicador de nivel electrónico - Alarma nivel bajo - 1 Tapón de llenado
- Filtros : Agua de mar - Gasoil - Decantador
- Hélice de tres palas fija
- 1 Acceso motor por la bajada (abertura con 2 retenedores a gas)
- 2 Accesos motor por los camarotes de popa

**FONTANERÍA**

- 1 Depósito agua dulce rotomoldeado 380 L / 100 US Gal, bajo la litera camarote proa - 1 Tapón de llenado
- 2 depósitos agua dulce rotomoldeados 2 x 150 L / 2 x 40 US Gal, debajo del suelo del salón a babor y a estribor - 1 Tapón de llenado
- Grupo eléctrico de agua presurizada - Vaso de expansión - Filtro de protección del circuito
- Calentador de agua eléctrico 40 L / 11 US Gal (utilización motor)
- 1 Depósitos rígidos de aguas negras para cada WC
- Bombas eléctricas vaciado de ducha
- 1 Bomba de sentina eléctrica
- 1 Bomba de sentina manual
- Válvulas de transferencia fácilmente accesibles desde la bajada

**GAS**

- 1 Caja para 2 bombona de gas en el cubo de fondeo (Diámetro : 0,28 m / 11" x Altura : 0,45 m / 1'6")
- Regulador y llave de seguridad
- Detector de fugas de gas

**BARCO CONECTADO**

Tecnología conectada "SEANAPPS" :

- Permite seguir el estado del barco y recibir alertas y recomendaciones de mantenimiento a través de la app móvil asociada.
- El tipo de informaciones recogida (Posición GPS, baterías, información de motores, datos de navegación, etc...) varía según la configuración del barco.

CONNECT YOUR BOAT FREE YOUR MIND

**ELECTRICIDAD**

- Cuadro eléctrico 12 V (Disyuntor, Voltímetro, Indicador nivel de agua, Indicador de nivel de carburante, Alarma baterías, Alarma carburante, Alarma agua) + Toma USB doble puerto + Pantalla Navicolor 3.5"
- Interruptores inalámbricos radiocontrolados (sin pila) para la iluminación (excepto en los aseos)
- Tablet táctil 10 en mando eléctrico, dedicada al Ship Control, permite gestionar todas las funcionalidades desde el salón
- **Tecnología Ship Control** mando de numerosas funciones desde las pantallas de navegación (o desde una tableta o teléfono inteligente gracias a la aplicación específica) :
  - Luces de navegación de fondeo y de tope
  - Iluminación de botavara, crucetas (opcional), proyectores submarinos (opcional)
  - Luz de cortesía en la bañera
  - Iluminación directa
  - Luz de cubierta
  - Convertidor (Opcional)
  - Frigorífico
  - Grupo agua
  - Bombas de sentina
  - Climatización (Opcional)
  - Generador (Opcional)
  - Audio
  - Control de depósitos
  - Control de las baterías
- Circuito 12 V
- 3 Baterías servicios AGM (140 Ah)
- 1 Batería motor AGM (100 Ah)
- Interruptor de baterías fácilmente accesible desde la bajada
- 1 Cargador de batería (25 Ah)
- 1 Cargador de batería (40 Ah)
- 1 Pre-instalación cargador
- 1 Repartidor de carga
- 10 Tomas 230 V :
  - 2 en el camarote de proa
  - 1 en el aseo de proa a estribor
  - 1 en los camarotes de popa
  - 1 en el salón (Estribor)
  - 1 en la mesa de cartas
  - 1 en cocina
  - 1 en el compartimento motor
  - 1 en el pañol de velas
- 6 Tomas USB doble puerto :
  - 2 en el camarote de proa
  - 1 en los camarotes de popa
  - 1 en el tablero eléctrico
  - 1 en la mesa de cartas
- 1 Toma de puerto 230 V, al lado del puesto de timón
- Iluminación LED :
  - Plafones, con variador
  - Lectoras
  - Iluminación indirecta, con variador
- Luces de navegación LED :
  - 1 Luz de navegación
  - 1 Luz motor / Luz de cofa delante del mástil
  - 1 Luz de fondeo a tope de mástil
- Luz de cubierta (halógena)
- Fundas para pasar cables de opciones

**VARIOS**

- Detector de humo
- Cleaning kit : Kit productos de mantenimiento respetuosos con el medioambiente



## ACABADOS & PACKS

### ACABADOS

	CONFORT	LUXE
<ul style="list-style-type: none"> <li>• Pack Coastal (RAYMARINE)</li> <li>• 1 Winche eléctrico de maniobra babor Harken H50.2 STAEH (reemplaza la estándar)</li> <li>• Mando de molinete en la bañera con contador de cadena</li> <li>• Telemando faldón basculante</li> <li>• Propulsor de proa túnel + 4 Baterías específicas (50 Amperios - 12 V) + 1 Cargador de batería (30 Amperios - 24 V)</li> <li>• WC eléctrico TECMA agua dulce/agua de mar en el aseo armador</li> <li>• Captador IBS</li> <li>• 2 Baterías servicio 140 Amperios suplementarias</li> <li>• Mando motor eléctrico en la consola a estribor</li> <li>• Mosquiteras para los portillos abribles</li> <li>• Colchón de resortes en el camarote armador (espesor : 180 mm / 7")</li> </ul>	<ul style="list-style-type: none"> <li>▪</li> <li>▪</li> <li>▪</li> <li>▪</li> <li>▪</li> <li>▪</li> <li>▪</li> <li>▪</li> <li>▪</li> <li>▪</li> </ul>	<ul style="list-style-type: none"> <li>▪</li> <li>▪</li> <li>▪</li> <li>▪</li> <li>▪</li> <li>▪</li> <li>▪</li> <li>▪</li> <li>▪</li> <li>▪</li> </ul>
<ul style="list-style-type: none"> <li>• Pack Offshore (RAYMARINE)</li> <li>• 2 Pies eléctricos para las mesas de la bañera para uso solarium</li> <li>• Fundas para mesas de la bañera, Charcoal Grey</li> <li>• Tapicería exterior de bañera Diamante Snow :               <ul style="list-style-type: none"> <li>- asientos y respaldos en los bancos de la bañera : Espuma filtrante 80 mm/3" espesor (Densidad : 60F + 20S)</li> <li>- Asientos piloto : respaldo inox y guarnicionería de respaldo</li> <li>- 2 Solarium de bajada con respaldos elevables (sistema clic-clac)</li> <li>- 2 Cojines para las mesas de bañera para uso en solarium</li> </ul> </li> <li>• WC eléctrico Quiet Flush agua dulce/agua de mar en el aseo de popa a estribor</li> <li>• Nevera 36 L con acceso desde la encimera de la cocina, cuba de acero inoxidable (temperatura modulable de +10 °C à -12 °C)</li> </ul>		<ul style="list-style-type: none"> <li>▪</li> <li>▪</li> <li>▪</li> <li>▪</li> <li>▪</li> <li>▪</li> <li>▪</li> <li>▪</li> <li>▪</li> <li>▪</li> </ul>

### PAQUETES ELECTRONICOS : RAYMARINE

	COASTAL (incluido en el acabado Confort)	OFFSHORE (incluido en el acabado Luxe)
<ul style="list-style-type: none"> <li>• Puestos de timón babor y estribor :               <ul style="list-style-type: none"> <li>- 1 Pantalla táctil multifunciones 12" Axiom 2 Pro (GPS, Ploter, Lector de mapas - Cartografía Navionics®+ Blank incluida)</li> </ul> </li> <li>• Veleta, Anemómetro (RAYMARINE)</li> <li>• Sonda i70s (Corredera, Velocímetro, Temperatura)</li> <li>• VHF fijo Ray91 a la mesa de cartas (función receptor AIS)</li> <li>• Veleta Windex</li> <li>• Fundas de protección de la rueda del timón y consolas (Charcoal Grey)</li> <li>• Piloto p70s (RAYMARINE)</li> </ul>	<ul style="list-style-type: none"> <li>▪</li> <li>▪</li> <li>▪</li> <li>▪</li> <li>▪</li> <li>▪</li> <li>▪</li> </ul>	<ul style="list-style-type: none"> <li>▪</li> <li>▪</li> <li>▪</li> <li>▪</li> <li>▪</li> <li>▪</li> <li>▪</li> </ul>
<ul style="list-style-type: none"> <li>• Combinado VHF inalámbrico RAY 90</li> <li>• Mando piloto sin hilo S100</li> <li>• AIS 700</li> </ul>		<ul style="list-style-type: none"> <li>▪</li> <li>▪</li> <li>▪</li> </ul>

**PACKS APAREJO (Compatible con los 2 mástiles)**

	DOWNWIND	UPWIND	DOWNWIND + UPWIND
<ul style="list-style-type: none"> <li>• German System (Escota de vela mayor en vaivén en el puesto de gobierno + 2 bloqueadores adicionales a estribor y 2 a babor)</li> <li>• 2 Cabrestantes de Génova (H60.2STA) + 1 Manivela de winche</li> <li>• Aparejo de spi asimétrico / Código 0</li> <li>• Génova Dacron enrollable (en sustitución del foque autovirante estándar)</li> <li>• Riel de escota de génova en cubierta + Escotas de génova</li> </ul>	<ul style="list-style-type: none"> <li>▪</li> <li>▪</li> <li>▪</li> </ul>	<ul style="list-style-type: none"> <li>▪</li> <li>▪</li> <li>▪</li> </ul>	<ul style="list-style-type: none"> <li>▪</li> <li>▪</li> <li>▪</li> </ul>

**PACK APAREJO TRINQUETA (Compatible con los 2 mástiles)**

- 1 Mordaza de driza a estribor
- 1 Cadenote Wichard doble en cubierta de proa para estay de trinqueta largable
- 1 Driza Dyneema aparejada con polea para trinqueta

**PACK FONDEO**

- Ancla Delta (acero galvanizado) 32 kg/71 lbs (upgrade ancla inox opcional)
- Cadena (Diámetro : 12 mm /  $\frac{1}{2}$ " - Longitud : 85 m / 279')
- Cabo (Diámetro : 22 mm /  $\frac{7}{8}$ " - Longitud : 4 m / 13'1")
- 6 Defensas :
  - 4 XL (Diámetro : 300 mm / 12" - Longitud : 880 mm / 2'11")
  - 2 L (Diámetro : 250 mm / 10" - Longitud : 700 mm / 2'4")
- 4 Amarras (Diámetro : 18 mm /  $\frac{11}{16}$ " - Longitud : 15 m / 49'3")

**PACK FONDEO (inflable)**

- Ancla Delta (acero galvanizado) 32 kg/71 lbs
- Cadena (Diámetro : 12 mm /  $\frac{1}{2}$ " - Longitud : 85 m / 279')
- Cabo (Diámetro : 22 mm /  $\frac{7}{8}$ " - Longitud : 4 m / 13'1")
- 6 Defensas (Diámetro : 360 mm / 1'2" - Longitud : 1 200 mm / 3'11")
- 4 Amarras (Diámetro : 18 mm /  $\frac{11}{16}$ " - Longitud : 15 m / 49'3")

**PACK BLACK EDITION**

- 6 Cornamusas de amarre de aluminio anodizado negro (Longitud : 0,40 m / 1'4")
- Balcones, pasamanos, candelabros inoxidable lacados en negro
- Pasamanos textiles con aperturas cortadas



## OPCIONES

### ELECTRÓNICA DE NAVEGACIÓN : RAYMARINE

- Mesa de cartas : Pantalla táctil multifunciones 12" Axiom 2 Pro
- Radar Quantum Doppler
- ClearCruise (realidad aumentada)

### APAREJO - VELAS

- Enrollador de botavara FurlerBoom V-shaped, lacado gris (Entregado con vela mayor hydranet full batten - Requiere de versión mástil clásico Performance)
- Vela mayor Hydranet
- Foque autovirante Hydranet (en sustitución de la Dacron, estándar)
- Génova Hydranet (necesita pack aparejo)
- Código 3 en almacenador (Stormlite - Gris)
- Enrollador eléctrico de génova en cubierta

### WINCHES

- 2 Winches eléctricos de escotas de génova Harken (H60.2 STAEH)
- 1 Winch eléctrico Harken de maniobra a estribor (H50.2 STAEH)

### CASCO - CUBIERTA - BAÑERA

- Gel-coat gris perla (Casco & Delfinera)
- Pintura del casco metalizada (Casco - Plataforma de popa - Delfinera)
- Pasamanos laminados de Iro-Deck
- Roof alistonado de Iro-Deck
- Cabrestante retráctil (Proa)
- Plancha de gas en balcón trasero, extraíble
- Iluminación de crucetas LED
- Propulsor de popa retráctil
- Hélice tres palas plegable
- Ruedas del timón en material compuesto negro o blanco
- Upgrade ancla inox en sustitución del ancla galvanizada de Packs anclaje
- Cornamusas aluminio retractables anodizadas NOMEN (reemplaza la estándar)
- Escalera lateral
- Soporte motor fueraborda, en el balcón trasero
- Pasarela plegable poliéster (2,6 m / 8'6")
- Inflador / desinflador eléctrico para anexo y defensas (portátil, sobre batería)
- Toma de puerto agua dulce
- Ducha de bañera, suplementario (agua caliente/fría)
- Sistema de botadura del anexo (rampa plegable con un rollo para cubrir la plataforma trasera, 1 torno elevador manual)
- Bombas de lavado de cubierta agua de mar/agua dulce
- 3 Proyectoras submarinas (1 en la proa, 2 a popa)
- Mástil de bandera composite 1,20 m / 3'11" (reemplaza la estándar)

### CONFORT DE COCKPIT

- Solarium Diamante Snow para cubierta delantera, porta-vasos integrados (necesita Acabado Luxe)
- Guarnicionería de bañera Dolce 51 en sustitución de la guarnicionería Diamante Snow del acabamiento Luxe
- Solarium Dolce 51 para cubierta delantera, porta-vasos integrados (necesita Acabado Luxe)
- Congelador del cockpit debajo del asiento del timonel 30 L / 8 US Gal

### PROTECCIONES EXTERIORES

- Capota de techo, acristalamientos rígidos Lexan, Charcoal Grey
- Bimini de cockpit semi rígido con iluminación LED, toldo central Charcoal Grey deslizante para apertura manual, 2 Toldos laterales de sombra
- Bimini de bañera con iluminación LED, Charcoal Grey
- Cierre completo del bimini de la bañera (2 lados + parte trasera), Charcoal Grey
- Toldos laterales para el bimini de la bañera, Batyline
- Toldo de sombra sobre la playa de proa, Charcoal Grey

### EQUIPO INTERIOR

#### VERSIONES DE INTERIORES

- Versión 3 camarotes 2 cuartos de aseo
- Versión 3 camarotes 3 cuartos de aseo
- Camarote marinería para reemplazar el pañol de velas de cubierta de proa : Acceso por el panel de cubierta T70, Escalera inoxidable, 1 Litera, WC, Lavamanos, Ducha, 1 Toma USB doble puerto

#### AMBIENTE

- Ebanistería interiores : Alpi roble 3 gloss + Suelos de Alpikord roble
- Tapicerías interiores según muestrario : Tejidos, Cuero, Nobuck, Ultraeather

#### MULTIMEDIA

- Premontaje TV en ascensor, en el salón
- Premontaje TV, en el camarote de proa (en la pared)
- HiFi APOLLO RA670 + Altavoces Bose 2.1, en el salón (reemplaza la estándar)

#### ELECTRODOMÉSTICOS

- Lavavajillas 6 cubiertos (230 V)
- Horno combinado grill y microondas 22L empotrado (230 V)
- Bodega 19 botellas (230 V)
- 2 Cajones frigoríficos inoxidables (2 x 95 L / 25 US Gal - 12-24/ 230 V) reemplaza la estándar (Versión 3 camarotes 2 cuartos de aseo)
- Cocina todo eléctrico (Placa vitrocerámica + Horno eléctrico)

#### EQUIPOS DE CONFORT A BORDO

- Colchón de resortes en los camarotes de popa (espesor : 160 mm / 6")
- Cama complementaria doble en el salón (Pie de mesa eléctrico + cojines)
- Generador (7,5 kva, 230 V, 50 Hz)
- Desalinizador (60 l / h / 16 US Gal/h)
- Climatización 44 000 BTU (+ Alargador toma de muelle 15 m / 49'3") - 32 A
- Calefacción fuel aire forzado
- Caja fuerte, en el camarote de proa
- Convertidor 12 V / 230 V - 2 000 VA
- Interruptor de baterías eléctricas (acoplado con Ship Control, mando a distancia de puesta en tensión o de paro de las baterías)
- 3 Baterías de Litio (150 Ah) reemplazan las baterías AGM (necesita Acabado Confort)  
*Las baterías de litio permiten exactamente el mismo uso que las baterías AGM más comunes a las que reemplazan. Esta tecnología permite utilizar 100% de la capacidad de la batería frente al 75% en las baterías AGM. La batería motor se queda en AGM.*
- Bomba eléctrica de agua de mar, en cocina
- Kit Arte de la Mesa - 6 personas