



BENETEAU OCEANIS YACHT 60

REF: ODOO ID - 2.051

PRECIO: 1.050.000,00 € I.V.A. NO INCLUIDO

CARACTERÍSTICAS:

Año:	2023
Puerto base:	MALLORCA
Eslora (m.):	17.6
Manga (m.):	5.30
Calado (m.):	2.18
Cabinas (m.):	3
Material:	FIBREGLASS
Tipo de motor:	YANMAR 4LV 110KW (150CV) D
Potencia motor (cv):	150 CV
Carburante (l.):	DIESEL 1 X 500 L.
Agua dulce (l.):	1 X 860 L.
Horas:	60 - 01-2025



azulyachts

International
Yacht Broker

Jardines de San Telmo, 16
07012 Palma de Mallorca
T: (+34) 971 280 270
M: (+34) 607 550 337
palma@azulyachts.com

Lunes a Viernes, de 9.00 a 18.00 h.
(Agosto, de 9.00 a 15.0
Sábados cerrado.

azulyachts.com

OTROS:

El Beneteau Oceanis Yacht 60 de 2023 es un elegante y potente velero diseñado para navegar cómodamente por aguas azules. Con una eslora de 18,95 metros y una manga de 5,30 metros, ofrece un generoso espacio tanto en cubierta como en el interior.

Diseño y distribución: El yate está disponible en versión de 3 camarotes, cada uno con su propio cuarto de baño. Dos acabados diferentes están disponibles para el interior: estándar en nogal u opcional en roble claro. El diseño enfatiza la fluidez de movimientos y la seguridad a bordo, con amplias cubiertas laterales y una espaciosa bañera.

Equipamiento: El Oceanis Yacht 60 cuenta con una espaciosa cocina que se extiende a todo lo ancho de la embarcación, un gran salón con espacio para seis personas y un lujoso camarote del armador con baño propio y vistas al mar. La bañera está diseñada para que todas las maniobras de navegación puedan realizarse desde el timón, lo que facilita el manejo.

YANMAR 4LV 110KW (150CV) D

QUILLA FUNDICION CALADO CORTO

PANOL DE VELAS

VERSION 3 CAMAROTES 3 ASEOS - ALPI ROBLE 3 GLOSS

VERSION MASTIL ENROLLADOR - ALUMINIO ANODIZADO

TAPICERIA SALON CUERO - DK45 TAUPE

ACABADO LUXE - VERSION 3 CAMAROTES

Pack Offshore Raymarine

Winch eléctrico de maniobra a estribor Harken H50.2 STAEH (reemplaza la estándar)

1 Escalera lateral

Control remoto de apertura de plataforma trasera

Colchón de resortes en el camarote armador (espesor: 180 mm / 7")
Bomba eléctrica lavado de cubierta, en el balde de fondeo (Uso de agua de mar o agua dulce de los depósitos)

Convertidor 2 000 W

Hifi :ampli FUSION Apollo RA670 con subwoofer + Altavoces B&W en el salón + 2 altavoces Fusion en bañera

Pata eléctrica de mesa de la cabina para función mesa baja o cama

- 1 Colchón solárium con portavasos integrado para playa proa
Propulsor de popa retráctil

Generador 11 kVA 230 V / 50 Hz

Climatización 56 000 BTU + Alargador toma de muelle (15 m / 49'3" - 32 Ah)

WC eléctrico TECMA agua dulce/ agua de mar, en los 2 cuartos de baño popa

PACK UPWIND + DOWNWIND

German System

2 Winches eléctricos de génova (H70.2STAEH - 24 V) + 1 Manivela de winche

Génova Dacron enrollable

Riel de escota de génova en cubierta + Escotas de génova

(le riel de foque autogiratorio y el escotero son conservados) Aparejo de spi asimétrico / Código 0

PACK - FONDEO COMPLETO

Ancla Delta (acero galvanizado) 40 kg/88 lbs

Cadena (Diámetro: 12 mm / 1/2" - Longitud: 70 m / 230') Cabos (Diámetro: 22 mm / 7/8" - Longitud: 50 m / 164')

6 Defensas:

- 4 XL (Diámetro: 300 mm / 12" - Longitud: 880 mm / 2'11")

- 2 L (Diámetro: 250 mm / 10" - Longitud: 700 mm / 2'4")

4 Amarras (Diámetro: 18 mm / 11/16" - Longitud: 15 m / 49'3")
Orienta anclas

ENROLLADOR ELECTRICO DE GENOVA SOBRE CUBIERTA - MASTIL ENROL.

WINCHES REWIND DE MANIOBRA H60.2 STAEH - ESTRIBOR Y BABOR

GENOVA HYDRANET ENROLLABLE PARA MASTIL ENROLLADOR

VELA MAYOR HYDRANET PARA MASTIL ENROLLADOR

CABRESTANTE RETRACTIL (PROA)

azulyachts

International
Yacht Broker

Jardines de San Telmo, 16
07012 Palma de Mallorca
T: (+34) 971 280 270
M: (+34) 607 550 337
palma@azulyachts.com

Lunes a Viernes, de 9.00 a 18.00 h.
(Agosto, de 9.00 a 15.0
Sábados cerrado.

azulyachts.com

complementaria con colchón para su uso como cama doble

2 Pies eléctricos para las mesas de la bañera para uso solarium

Fundas para mesas de cockpit Charcoal Grey

Tapicería exterior de bañera Diamante Snow :

- asientos y respaldos en los bancos de la bañera: Espuma filtrante 80 mm/3" espesor (Densidad: 60F+20S)

- respaldos y asientos del piloto

- 2 Solarium de bajada con respaldos reclinables (sistema clic-clac) y portavasos integrado

- 2 Cojines para las mesas de la cabina para uso en solarium

ANCLA INOX PARA PACK FONDEO

CAPOTA DE CUBIERTA - CHARCOAL GREY

PLACAS LATERALES DE SOMBRA PARA BIMINI - BATYLINE

CERRAMIENTO POPA PARA BIMINI CHARCOAL GREY-PARA BIMINI RIGID

BIMINI SEMI RIGIDO CON TOLDO ESCAMOTABLE CHARCOAL GREY

PASARELA HYDRAULICA INTEGRADA

SISTEMA ELECTRICO DE BOTADURA PARA ANEXO

BOMBA ELECTRICA DE AGUA DE MAR EN COCIN

PREINSTALACIÓN DESALINIZADORA (100 LITROS HORA 24V-230V)

PROYECTORES SUBMARINOS (X3)

ILUMINACION DE LAS CRUCETAS LED (MASTIL ENROLLADOR ANODIZADO

MAQUINA DE HIELO INTEGRADA EN EL CAJON CONGELADOR ESTANDAR

LAVADORA SECADORA (8KG/5KG) 230V

CAJA FUERTE

CASCO BLANCO STD

PRECABLEADO TV EN EL SALON + SISTEMA DE ELEVACION

PRECABLEADO TV CAMAROTE ARMADOR

RAYMARINE - AUGMENTED REALITY

RADAR RAYMARINE QUANTUM DOPPLER 2

PANTALLA RAYMARINE AXIOM2 PRO 12"- MESA DE CARTAS

PASAVANTES ALISTONADOS EN IRO-DECK

CUBIERTA ALISTONADA EN IRO-DECK

azulyachts

International
Yacht Broker

Jardines de San Telmo, 16
07012 Palma de Mallorca
T: (+34) 971 280 270
M: (+34) 607 550 337
palma@azulyachts.com

Lunes a Viernes, de 9.00 a 18.00 h.
(Agosto, de 9.00 a 15.0
Sábados cerrado.

azulyachts.com



azulyachts

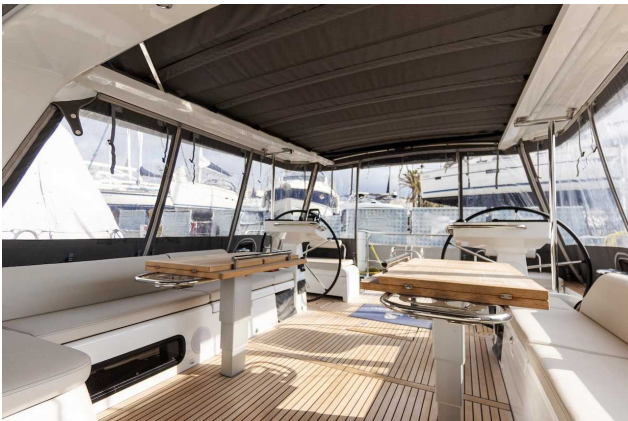
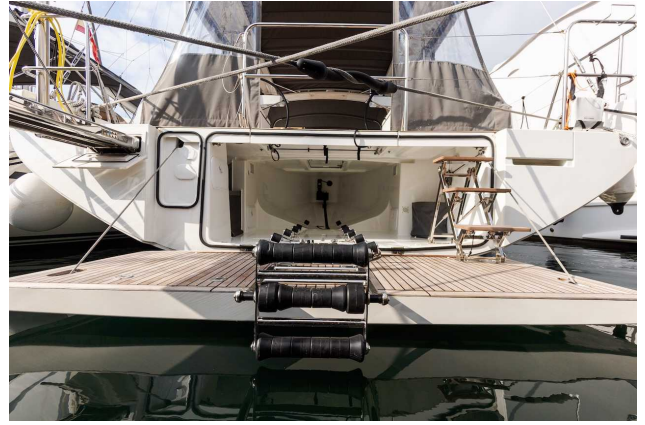
*International
Yacht Broker*

Jardines de San Telmo, 16
07012 Palma de Mallorca
T: (+34) 971 280 270
M: (+34) 607 550 337
palma@azulyachts.com

Lunes a Viernes, de 9.00 a 18.00 h.
(Agosto, de 9.00 a 15.0
Sábados cerrado.

azulyachts.com

The Company offers the details of this vessel in good faith but cannot guarantee or warrant the accuracy of this information nor warrant the condition of the vessel. A buyer should instruct his agents, or his surveyors, to investigate such details as the buyer desires validated. This vessel is offered subject to prior sale, price change, or withdrawal without notice.



azulyachts

*International
Yacht Broker*

Jardines de San Telmo, 16
07012 Palma de Mallorca
T: (+34) 971 280 270
M: (+34) 607 550 337
palma@azulyachts.com

Lunes a Viernes, de 9.00 a 18.00 h.
(Agosto, de 9.00 a 15.0
Sábados cerrado.

azulyachts.com

The Company offers the details of this vessel in good faith but cannot guarantee or warrant the accuracy of this information nor warrant the condition of the vessel. A buyer should instruct his agents, or his surveyors, to investigate such details as the buyer desires validated. This vessel is offered subject to prior sale, price change, or withdrawal without notice.



azulyachts

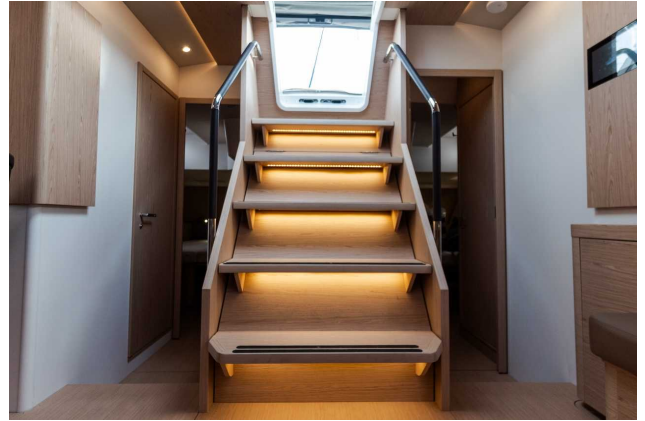
*International
Yacht Broker*

Jardines de San Telmo, 16
07012 Palma de Mallorca
T: (+34) 971 280 270
M: (+34) 607 550 337
palma@azulyachts.com

Lunes a Viernes, de 9.00 a 18.00 h.
(Agosto, de 9.00 a 15.0
Sábados cerrado.

azulyachts.com

The Company offers the details of this vessel in good faith but cannot guarantee or warrant the accuracy of this information nor warrant the condition of the vessel. A buyer should instruct his agents, or his surveyors, to investigate such details as the buyer desires validated. This vessel is offered subject to prior sale, price change, or withdrawal without notice.



azulyachts

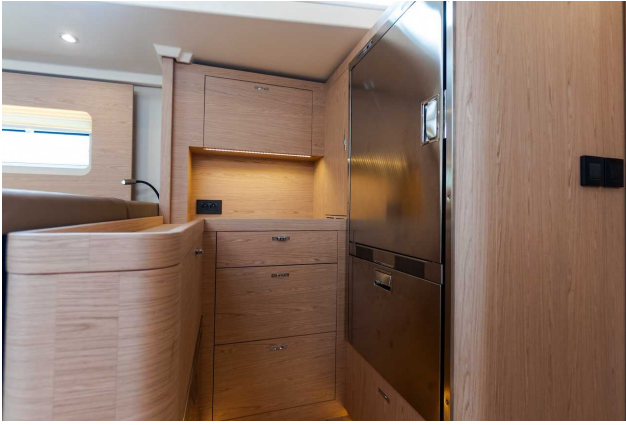
*International
Yacht Broker*

Jardines de San Telmo, 16
07012 Palma de Mallorca
T: (+34) 971 280 270
M: (+34) 607 550 337
palma@azulyachts.com

Lunes a Viernes, de 9.00 a 18.00 h.
(Agosto, de 9.00 a 15.0
Sábados cerrado.

azulyachts.com

The Company offers the details of this vessel in good faith but cannot guarantee or warrant the accuracy of this information nor warrant the condition of the vessel. A buyer should instruct his agents, or his surveyors, to investigate such details as the buyer desires validated. This vessel is offered subject to prior sale, price change, or withdrawal without notice.



azulyachts

*International
Yacht Broker*

Jardines de San Telmo, 16
07012 Palma de Mallorca
T: (+34) 971 280 270
M: (+34) 607 550 337
palma@azulyachts.com

Lunes a Viernes, de 9.00 a 18.00 h.
(Agosto, de 9.00 a 15.0
Sábados cerrado.

azulyachts.com

The Company offers the details of this vessel in good faith but cannot guarantee or warrant the accuracy of this information nor warrant the condition of the vessel. A buyer should instruct his agents, or his surveyors, to investigate such details as the buyer desires validated. This vessel is offered subject to prior sale, price change, or withdrawal without notice.