



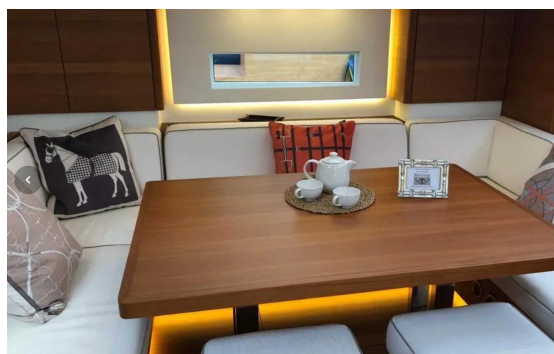
SOLARIS 64 RS

PRECIO: 2.480.000,00 € I.V.A. NO INCLUIDO

CARACTERÍSTICAS:

Año:	2022
Puerto base:	MALLORCA
Eslora (m.):	19.4
Manga (m.):	5,40
Calado (m.):	3,30
Cabinas (m.):	3 + 1
Material:	FIBERGLASS
Tipo de motor:	VOLVO PENTA D4-175
Potencia motor (cv):	175 HP
Carburante (l.):	800 LT.
Agua dulce (l.):	900 LT.
Horas:	584 - 10.2024

REF: ODOO ID - 2.064



azulyachts

International
Yacht Broker

Jardines de San Telmo, 16
07012 Palma de Mallorca
T: (+34) 971 280 270
M: (+34) 607 550 337
palma@azulyachts.com

Lunes a Viernes, de 9.00 a 18.00 h.
(Agosto, de 9.00 a 15.0
Sábados cerrado.

azulyachts.com

The Company offers the details of this vessel in good faith but cannot guarantee or warrant the accuracy of this information nor warrant the condition of the vessel. A buyer should instruct his agents, or his surveyors, to investigate such details as the buyer desires validated. This vessel is offered subject to prior sale, price change, or withdrawal without notice.

OTROS:

La distribución interior es innovadora, con un espacioso camarote del armador a proa con amplios espacios de almacenamiento y una cama de posición personalizable. El amplio salón, con una pasarela desplazada a estribor, facilita el acceso a los camarotes de invitados, todos ellos equipados con cuarto de baño y duchas a toda altura. El diseño de la cubierta incluye un garaje para embarcaciones auxiliares de 3 metros de largo con acceso longitudinal, lo que garantiza que no invada los camarotes de popa.

La bañera ofrece una mesa fija a babor y un sofá de cubierta a estribor, con un pasillo central entre ambos. El manejo de las velas es eficiente, con un plinto central dedicado a la escota de mayor y dos winches laterales. El moderno casco presenta una popa ancha con timones gemelos y una sutil proa acorazada. La quilla en forma de "T" ofrece dos opciones de calado fijo, además de una quilla elevable que no invade el espacio interior.

CONSTRUCCIÓN:

Propulsor de proa Mod. MAX POWER R200, electrohidráulico con batería dedicada de 150 Ah-24V

Propulsor de popa Mod. MAX POWER R200, electrohidráulico con batería dedicada de 150 Ah-24V

Garaje para auxiliar con acceso longitudinal

No. 4 ventanas adicionales en el casco, vidrio de doble capa

Antifouling Coppercoat

Líneas de agua pintadas

INTERIOR:

Mejora para interiores de teca de Birmania

Sistema de aire acondicionado y calefacción con ventilador y termostato en el salón y en cada cabina

Encimera y barandillas de la cocina en Corian (lado de babor) y fregaderos en acero inoxidable

Encimera de los baños en Corian con barandillas integradas y fregaderos integrados en Corian

Caja fuerte digital

Cabina de tripulación equipada con cama de 2 mt, taquillas y baño separado

Lavavajillas

Lavadora-secadora

Espolón de carbono para Gennaker y Código 0 integrado en el casco, sobre el ancla

Capota con cubierta de GRP

Control de ancla con contador de cadena (montado en la consola de dirección)

Caja de carbono con bomba de autovaciado instalada en la base del mástil, para acumulación de agua en el mástil

Cojines de cockpit

Mesa de cockpit que se puede bajar en un área de salón acogedora, accionada eléctricamente + cojín

Reposa pies más grandes y ángulo más plano para las escaleras que van a la plataforma y en el área de almacenamiento

Volantes de GRP con radios en forma de Y, pintados de negro

Reposa pies de teca removibles

2 asientos en las esquinas del pushpit

Bimini para el cockpit de los invitados con snod

Agua fría fresca para limpiar la cubierta en el garaje del ancla con boquilla de pulverización

Tela Novatex 3385 col. 1 para 1 juego de nuevas cubiertas

Cojines de cockpit: ribete en color Sunbrella PAPYRUS

Mejora de los cojines de cockpit con un asiento más grueso

SISTEMA DE DIRECCIÓN:

Consolas integradas en los pedestales de dirección para instrumentos (plotter 9/12"), brújula, diferentes controles y pasamanos

Control electrónico del motor Volvo Penta en la consola de estribor

ARMAZÓN:

Mástil y botavara de aluminio pintados de blanco

Botavara enrollable compuesta de Furlerboom (sistema eléctrico), acabado pintado (mejora respecto a la botavara de aluminio estándar)

Enrollador de foque eléctrico Bamar TD, como diferencia de precio con el estándar

Placa de cadena y tack de vela de estay

Enrollador eléctrico de código 0 de Bamar, combinado con giratorio de



International
Yacht Broker

Jardines de San Telmo, 16
07012 Palma de Mallorca
T: (+34) 971 280 270
M: (+34) 607 550 337
palma@azulyachts.com

Lunes a Viernes, de 9.00 a 18.00 h.
(Agosto, de 9.00 a 15.0
Sábados cerrado.

azulyachts.com

Placa de inducción (montada fija)

Kit de conversión de cama individual a doble, cabina de popa estribor

Kit de conversión de cama individual a doble, cabina de popa babor

Sistema de aire acondicionado para la cabina de tripulación

Puertas de frigorífico/congelador cubiertas de madera

Cabina del propietario: lado de estribor de la cabina con tocador en lugar del sofá

Eliminación de la mesa de cartas para ser reemplazada por un sofá/chaise longue más grande

Enfriador de vino

Espejo tintado entre las cabinas de popa

Cabecera para la cama del propietario forrada con la misma tela/color utilizada para el ribete en los cojines del salón, funda extraíble

Inserts de cuero con costura en molduras de madera en todo el barco

Televisor Samsung Frame de 50" en el salón

Televisor Samsung Frame de 43" en la cabina principal

Encimera en la cocina de estribor en Corian

Pared entre la encimera de la cocina y los armarios superiores cubierta en blanco (estribor y babor)

2 asientos tipo pouf para el salón

Estantes para libros al lado de la entrada, debajo de la cubierta

Cojines decorativos para el salón en Subrella Tangerine (tela proporcionada por el cliente) (5 cojines 40x40cm; 5 cojines cilíndricos diámetro 20 x longitud 50cm)

MOTOR:

Motor de 175 hp (Volvo Penta)

Cortador de cuerda en el eje del propulsor

Interfaz NMEA para visualizar los datos del motor Volvo Penta en el plotter

GENERADOR:

Generador Onan de 11 kw con agua de escape

SISTEMAS DE AGUA:

Desalinizador SCHENKER, 150 lt/hora - 24V, modular, a instalar en la cabina de proa, versión digital

Ubi Maior

Equipo para Gennaker y Código, incluyendo bloques y un juego de drizas

Driza de código 0 2:1 con bloque

Kit de barber para gennaker / Código 0

Driza principal NARANJA

SISTEMA ELÉCTRICO:

2 baterías adicionales de 115 Ah (C20) para los servicios, 24V

Iluminación indirecta en la cabina principal

Iluminación indirecta en el salón

Iluminación indirecta en la cocina

No. 6 tomas de 220V adicionales

Máquina de café + toma dedicada de 220V

Toma USB (12 Volt)

Luces de Furlerboom 4 luces LED en lugar de 2

24V en el armario de estribor de popa

Iluminación indirecta en el cockpit

NAVEGACIÓN / ELECTRÓNICA:

Paquete de navegación B&G H5000 que incluye: 2 pantallas H5000 GFD, software H5000 Hydra, teclado de piloto automático H5000, computadora de potencia H5000, motor mecánico rotativo de 24V, pantalla Triton-2 para la dirección del viento analógica, modelo VHF V60 incluyendo segunda unidad H60 en el cockpit

2 x pantalla multifuncional B&G modelo Zeus 3S - pantalla táctil de 12" con antena GPS integrada (incluyendo carta Navionics+ "Mediterráneo y Mar Negro", NAV+43XG). Instalación posible solo en la mesa de cartas.

Antena GPS modelo ZG100 NK2, B&G con brújula de tasa integrada y salida Simnet de 10 Hz

Antena de radar modelo B&G Halo 20 Plus (instalada en el mástil)

Punto de acceso WI-FI Simrad Go-Free. Está en

Transpondedor AIS NAIS-500 clase B de Simrad, conectado a la pantalla multifuncional de la serie Zeus-3, incluyendo divisor modelo Simrad NSPL-500

Pantalla multifuncional B&G modelo Zeus 3S - pantalla táctil de 16" montada a ras en la pared entre el salón y el inodoro de estribor



International
Yacht Broker

Jardines de San Telmo, 16
07012 Palma de Mallorca
T: (+34) 971 280 270
M: (+34) 607 550 337
palma@azulyachts.com

Lunes a Viernes, de 9.00 a 18.00 h.
(Agosto, de 9.00 a 15.0
Sábados cerrado.

azulyachts.com

Mezclador de agua caliente/fría con ducha adicional de bidet junto al inodoro, cada uno

2 inodoros eléctricos modelo Planus 24v (sistema de descarga de agua dulce)

EQUIPO DE CUBIERTA:

Cubiertas laterales cubiertas de teca (calafateo gris)

Techo de la cabina cubierto de teca (calafateo gris)

Plataforma de baño cubierta de teca (calafateo gris)

3 winches eléctricos modelo Harken Performa, tamaño 80 (driza central + maniobras), como diferencia de precio con los estándar

2 winches manuales modelo Harken Performa, tamaño 80

Pasarela telescópica hidráulica, en acero inoxidable, 2.00 m

Cubiertas de protección para los volantes

Cubierta de protección para la mesa del cockpit

Cubiertas de protección para las consolas de dirección

2 cleats plegables de acero inoxidable en medio del barco

Puerta de acero inoxidable en las líneas de vida (estribor)

Puerta de acero inoxidable en las líneas de vida (babor)

2 bolsas para drizas en el cockpit con soportes de acero inoxidable

Winch de amarre eléctrico retráctil, Harken CLR (requiere la selección de los cleats plegables en la proa, montados en el riel de la borda)

Todos los interruptores eléctricos de botón pulsador duplicados en ambas consolas (Furler / Winch / Jib / Driza Principal, etc....)

Pantallas B&G NEMESIS de 9": 3 pantallas NEMESIS de 9" conectadas al NMEA2000. Instaladas en el mástil en su propio soporte

Micro cámara para el sistema de enrollado que se puede ver en el plotter B&G

Mejora de VHF de V60 a V100

Router WIFI Peplink Br-1 + antena

Control remoto de Reckmann para el Furlerboom

ENTRETENIMIENTO:

Sistema de música que incluye: unidad Fusion APOLLO RA770 con sintonizador AM/FM, ranura para i-Pod, i-Phone y dispositivos Android, toma USB externa. Altavoces en el salón y en el cockpit. La unidad Fusion se puede controlar a través de las pantallas táctiles Raymarine/B&G. (Este dispositivo, si se conecta a través del punto de acceso wi-fi Raymarine o B&G, se puede controlar por wi-fi mediante una aplicación específica IOS o Android). Control remoto por App Fusion Link a través de conexión Bluetooth y/o WiFi externo, no incluido

Mejora del sistema de entretenimiento Fusion que incluye altavoces JL audio en el cockpit + componentes Sonos y 2 parejas de altavoces JL-Audio, modelo M6 7.7", amplificador Sonos

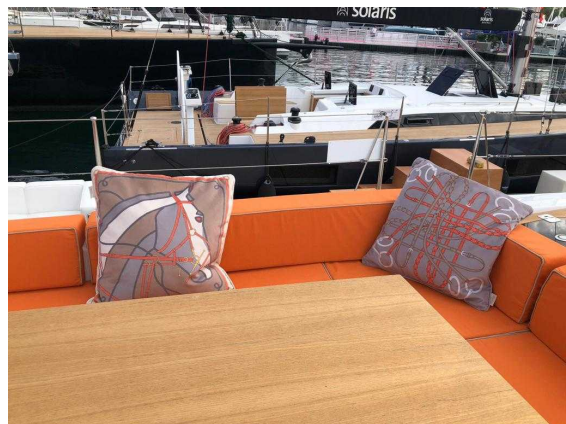


International
Yacht Broker

Jardines de San Telmo, 16
07012 Palma de Mallorca
T: (+34) 971 280 270
M: (+34) 607 550 337
palma@azulyachts.com

Lunes a Viernes, de 9.00 a 18.00 h.
(Agosto, de 9.00 a 15.0
Sábados cerrado.

azulyachts.com



azulyachts

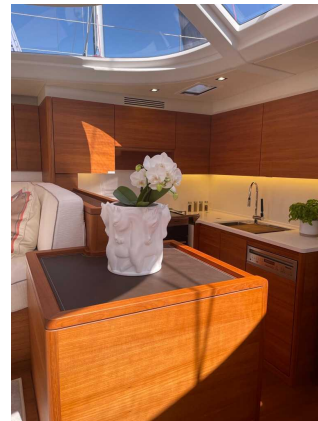
**International
Yacht Broker**

Jardines de San Telmo, 16
07012 Palma de Mallorca
T: (+34) 971 280 270
M: (+34) 607 550 337
palma@azulyachts.com

Lunes a Viernes, de 9.00 a 18.00 h.
(Agosto, de 9.00 a 15.0
Sábados cerrado.

azulyachts.com

The Company offers the details of this vessel in good faith but cannot guarantee or warrant the accuracy of this information nor warrant the condition of the vessel. A buyer should instruct his agents, or his surveyors, to investigate such details as the buyer desires validated. This vessel is offered subject to prior sale, price change, or withdrawal without notice.



azulyachts

*International
Yacht Broker*

Jardines de San Telmo, 16
07012 Palma de Mallorca
T: (+34) 971 280 270
M: (+34) 607 550 337
palma@azulyachts.com

Lunes a Viernes, de 9.00 a 18.00 h.
(Agosto, de 9.00 a 15.0
Sábados cerrado.

azulyachts.com

The Company offers the details of this vessel in good faith but cannot guarantee or warrant the accuracy of this information nor warrant the condition of the vessel. A buyer should instruct his agents, or his surveyors, to investigate such details as the buyer desires validated. This vessel is offered subject to prior sale, price change, or withdrawal without notice.



azulyachts

*International
Yacht Broker*

Jardines de San Telmo, 16
07012 Palma de Mallorca
T: (+34) 971 280 270
M: (+34) 607 550 337
palma@azulyachts.com

Lunes a Viernes, de 9.00 a 18.00 h.
(Agosto, de 9.00 a 15.0
Sábados cerrado.

azulyachts.com

The Company offers the details of this vessel in good faith but cannot guarantee or warrant the accuracy of this information nor warrant the condition of the vessel. A buyer should instruct his agents, or his surveyors, to investigate such details as the buyer desires validated. This vessel is offered subject to prior sale, price change, or withdrawal without notice.